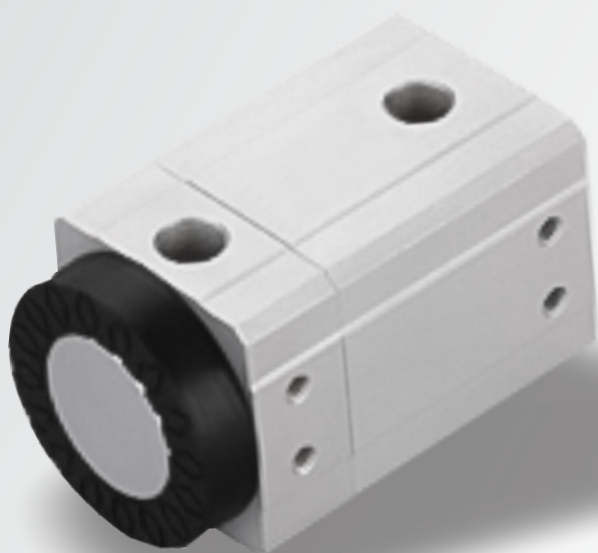


**Catálogo Técnico**

# **Garra Magnética**

## **Série CHM**



**GHPC**  
Tecnologia em Produtos Pneumáticos

## Vantagens

- Acionamento rápido
- Grande força de retenção da peça
- Leve e compacta
- Adequado para chapas de metal, placas de aço ou peças com superfícies irregulares



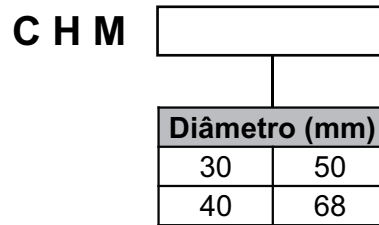
## Características Técnicas

Modelo	30	40	50	68
Ø (mm)	16	25	32	50
Ø Magnético (mm)	Ø30	Ø40	Ø50	Ø68
Fluído	Ar Filtrado (40µ)			
Ação	Dupla Ação			
Pressão de operação	2.5 ~ 6.0 Bar			
Temperatura de Trabalho	-10 ~ 70°C (sem congelamento)			
Lubrificação <sup>1</sup>	Não necessária			
Força de Retenção <sup>1</sup> (N)	35	100	180	290
Força de Retenção residual (N)	0.25	0.25	0.25	0.30
Conexão	1/8"			
Peso (Kg)	0.16	0.30	0.55	1.05

Nota: <sup>1</sup> Se a lubrificação for necessária, use apenas óleo de turbina ISO Vg32

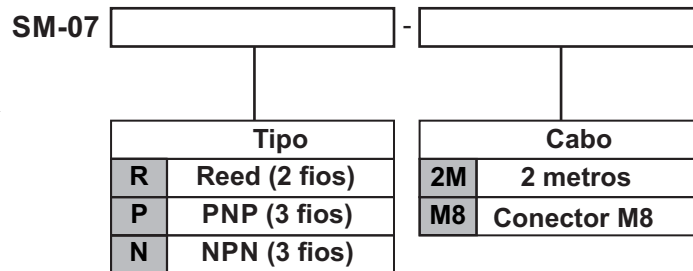
<sup>2</sup> É apenas uma força de retenção teórica, não inclui o fator de segurança. geralmente o fator de segurança é 3 quando a placa de aço de transferência de 2 mm de espessura

## Codificação



Exemplo: CHM40 - Diâmetro magnético Ø40

## Sensor Aplicável



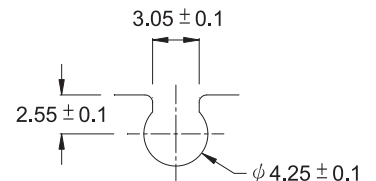
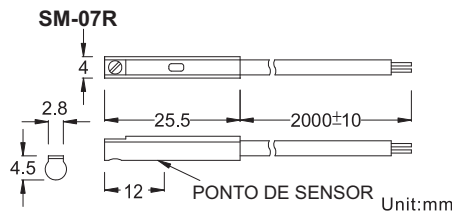
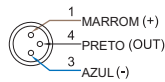
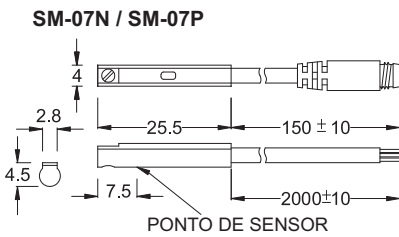
Exemplo:  
SM-07P-M8  
SM-07N-2M

Sensor Aplicável - Características Técnicas

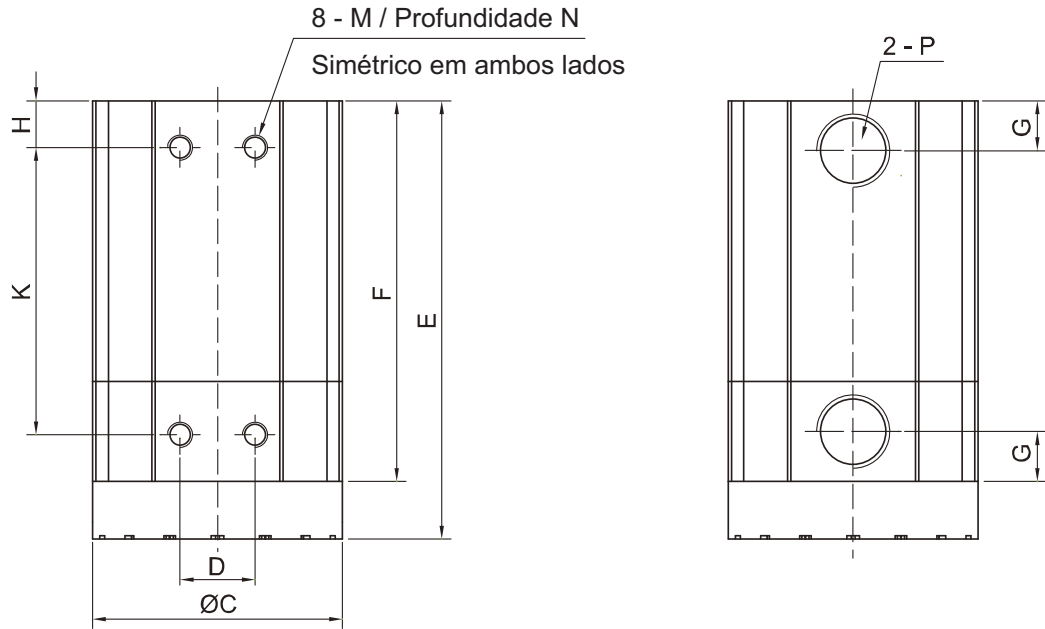
• SM-07 (Base Redonda)



Modelo	SM-07R	SM-07N	SM-07P
Diagrama Elétrico			
Fios	2 Fios	3 Fios	
Lógica	Normal Aberto	Estado Sólido, Normal Aberto	
Tipo	REED	NPN	PNP
Tensão	5 à 120V DC/AC	5 à 30V DC	
Corrente Máx.	50mA máx.	200mA máx.	
Consumo de Corrente	-	0,8mA / 24V máx.	
Queda de Tensão	2.5 V máx.	1V / 200mA máx.	
Indicador (LED)	Vermelho	Vermelho	Verde
Cabo	Ø2.8mm / Cinza / PU	Ø2.8mm / Preto / PU	Ø3.3mm / Preto / PVC
Margem de Temperatura	-10 à 70 °C		
Força G	Máx. 30G	Máx. 50G	
Vibração	Máx. 9G		
Isolamento / Classificação	IEC 529 / IP67		
Proteção	-	Polaridade reversa, Sobretensão	

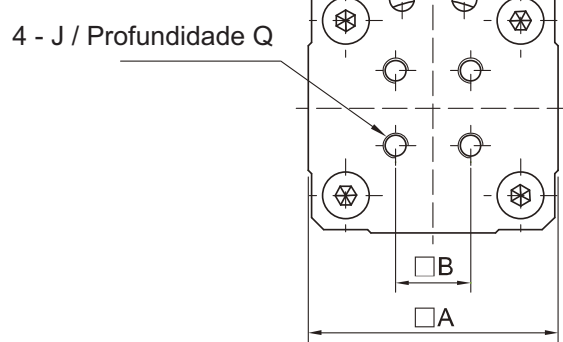
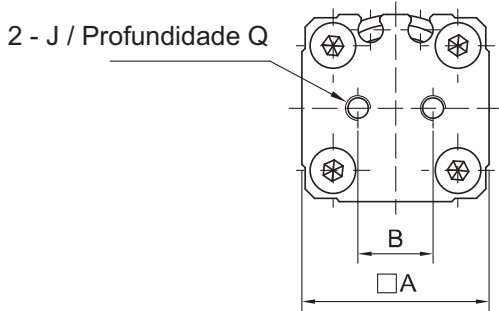


Dimensional



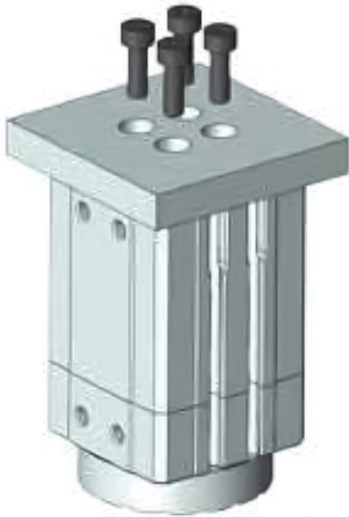
• CHM30

• CHM40~68



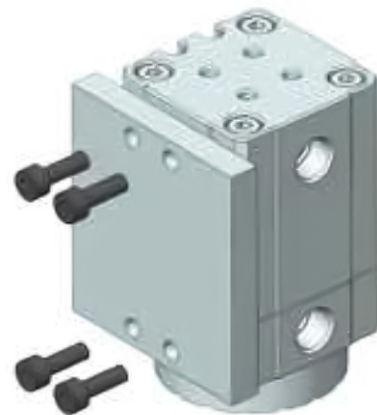
Modelo	A	B	C	D	E	F	G	H	J	K	M	N	Q	P
CHM30	30	12	30	12	70.2	61	8	7.5	M4x0.7	46	M4x0.7	7	7	Rc1/8"
CHM40	40	12	40	12	70.2	61	8	7.5	M4x0.7	46	M4x0.7	7	7	Rc1/8"
CHM50	50	15	50	15	80.2	71	11	6.5	M5x0.8	58	M5x0.8	8	8	Rc1/8"
CHM68	68	25	68	25	80.2	71	11	6.5	M5x0.8	58	M5x0.8	8	8	Rc1/8"

## Posições de Montagem

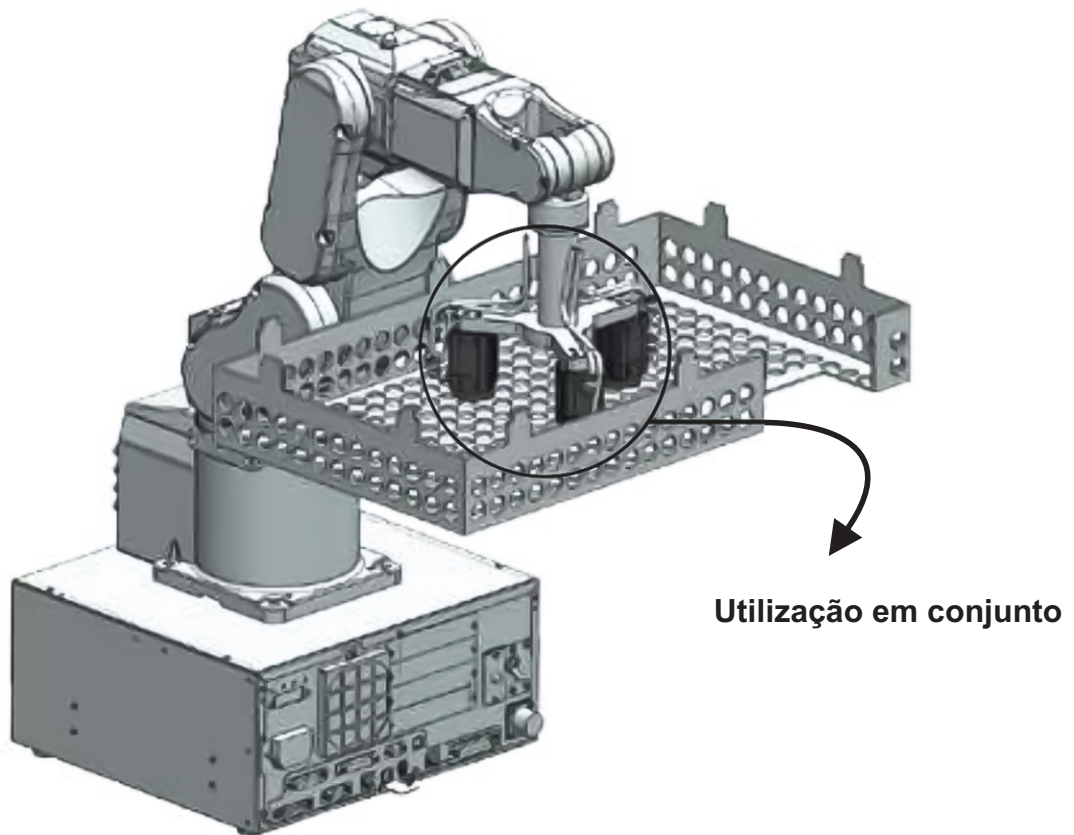


Montagem Superior

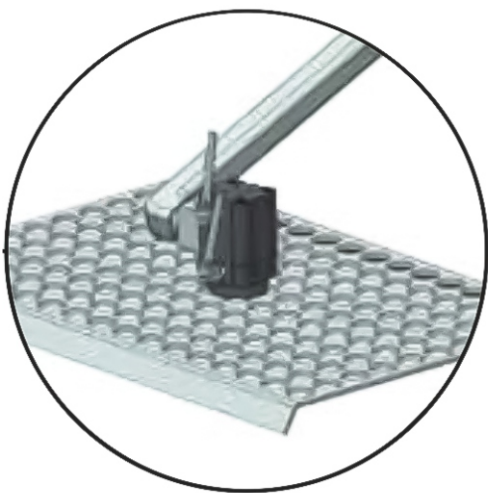
Montagem Lateral



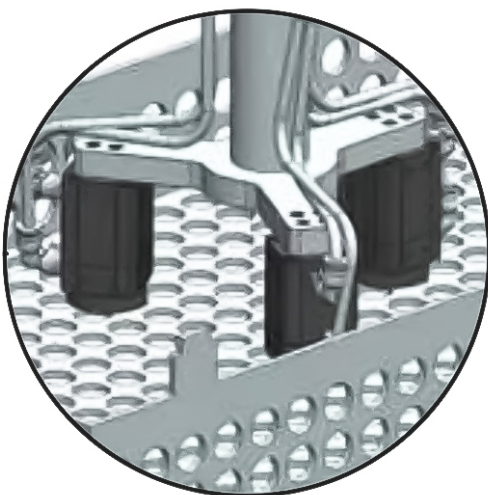
## Exemplos de Aplicação



## Exemplos de Aplicação



- Ideal para chapas de Aço



- Movimentação de superfícies irregulares de grande porte, utilização conjugada das unidades





### Precauções

- Certifique-se de verificar a integridade da peça por completo antes da instalação.
- As aplicações precisam ser tratadas com cuidado e atenção quanto à pressões máximas e mínimas, fluxo requerido, materiais de construção, compatibilidade química, função e tamanho à ser utilizado.
- Garantir a total limpeza dos tubos e conexões antes de serem conectados ao produto.
- Antes de reparar uma peça, sempre desconecte a fonte de alimentação e despressurize o sistema. Deve-se levar em consideração o manuseio seguro da unidade com base no produto movimentado por ela.
- Não exceder a pressão máxima de trabalho, afim de evitar danos ao produto, máquina e até mesmo ao operador.