

## Gerador de Vácuo Série ZM300



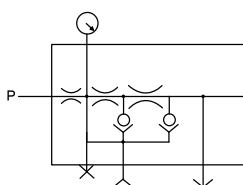
**GHPC**  
Tecnologia em Produtos Pneumáticos

## Vantagens

- Alto Vácuo: até **-94** kPa
- Alta vazão: até **1460** L/min
- Baixo ruído: 50 ~ 65 dBA
- Fácil instalação
- Baixo consumo de Ar comprimido



## Simbologia



## Características Técnicas

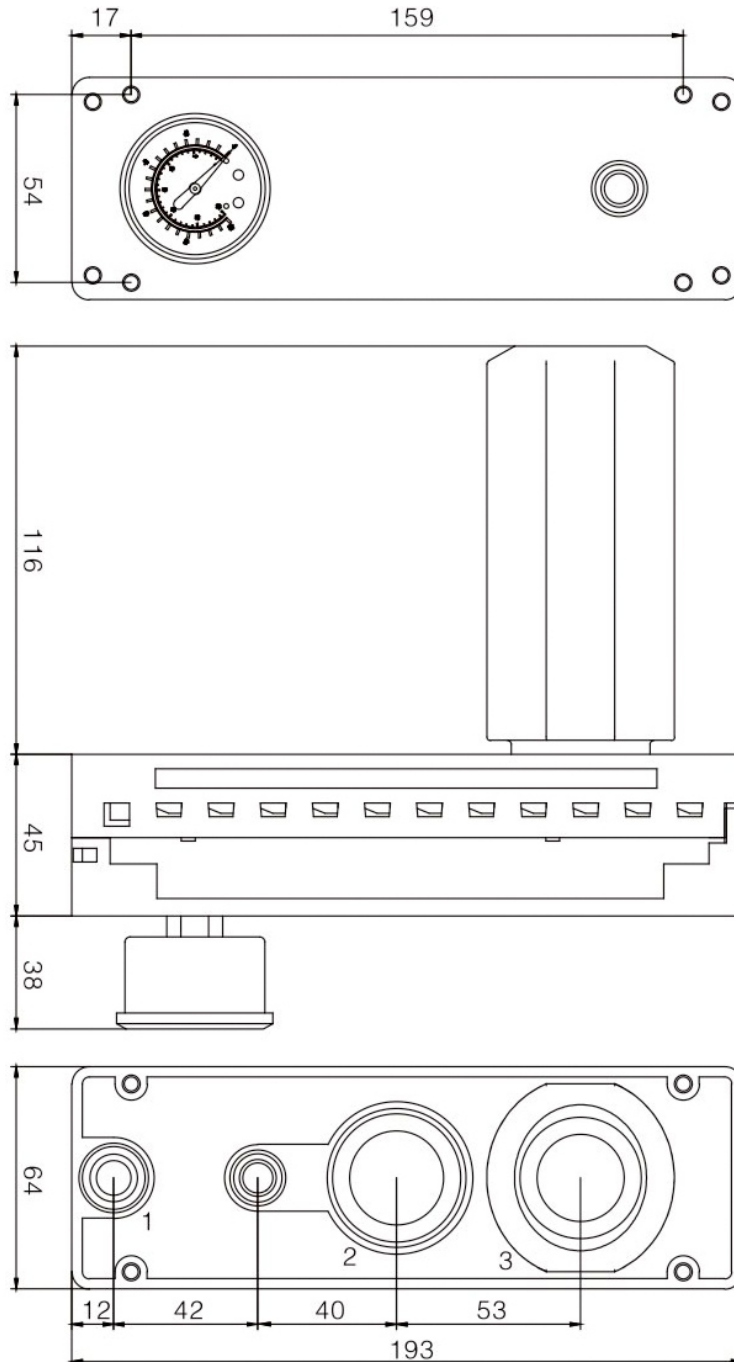
Codificação	Pressão de Trabalho (Bar)	Vácuo Máx. (-kpa)	Vazão (L/min)	Consumo de Ar (L/min)	Alimentação de Ar	Conexão de Vácuo	Escape
ZM301	4 ~ 6	-94	380	120 ~ 160	G1/4"	G3/4"	G3/4"
ZM302			620	220 ~ 320			
ZM303			860	320 ~ 460			
ZM304			990	420 ~ 560			
ZM305			1380	560 ~ 805			
ZM306			1460	660 ~ 940		G1"	G1"

## Codificação

Modelo	Vazão (L/min)
ZM301	380
ZM302	620
ZM303	860
ZM304	990
ZM305	1380
ZM306	1460

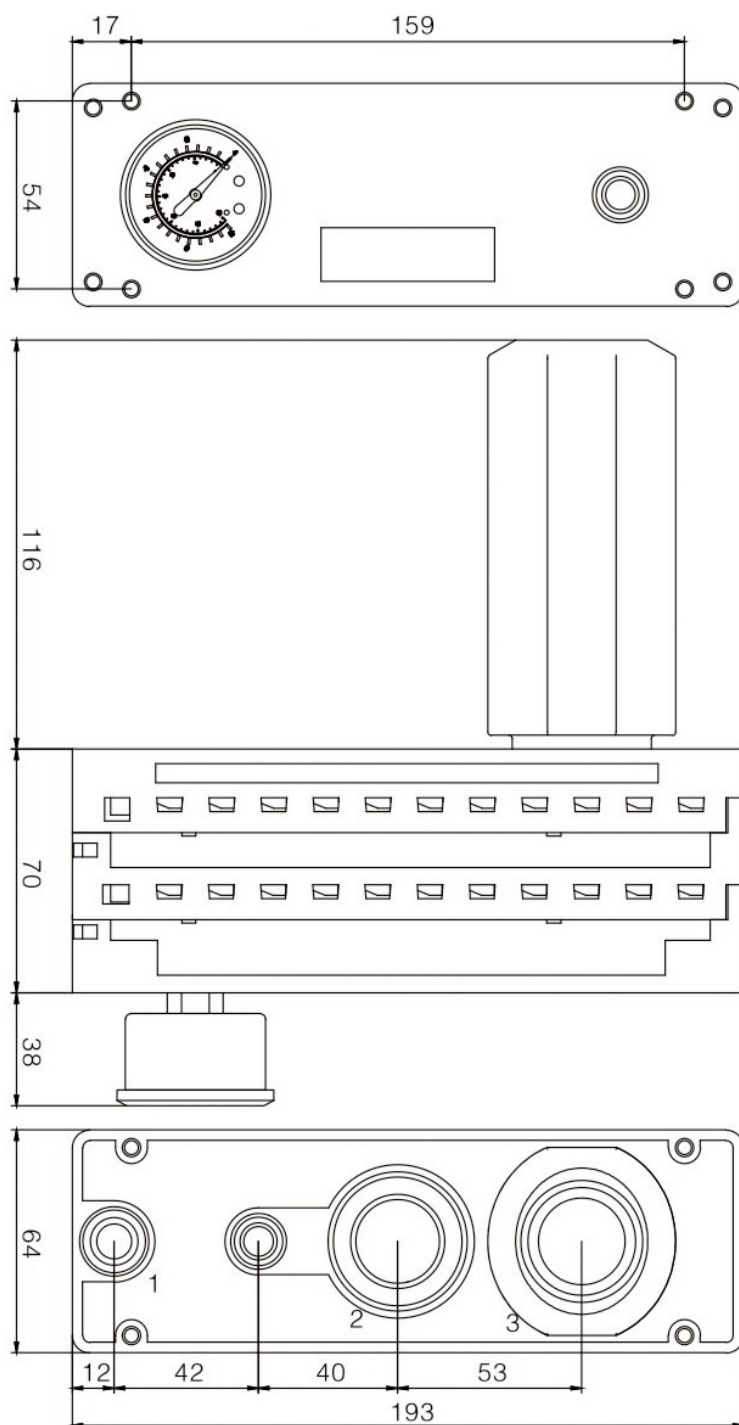
Dimensional

ZM301  
ZM302



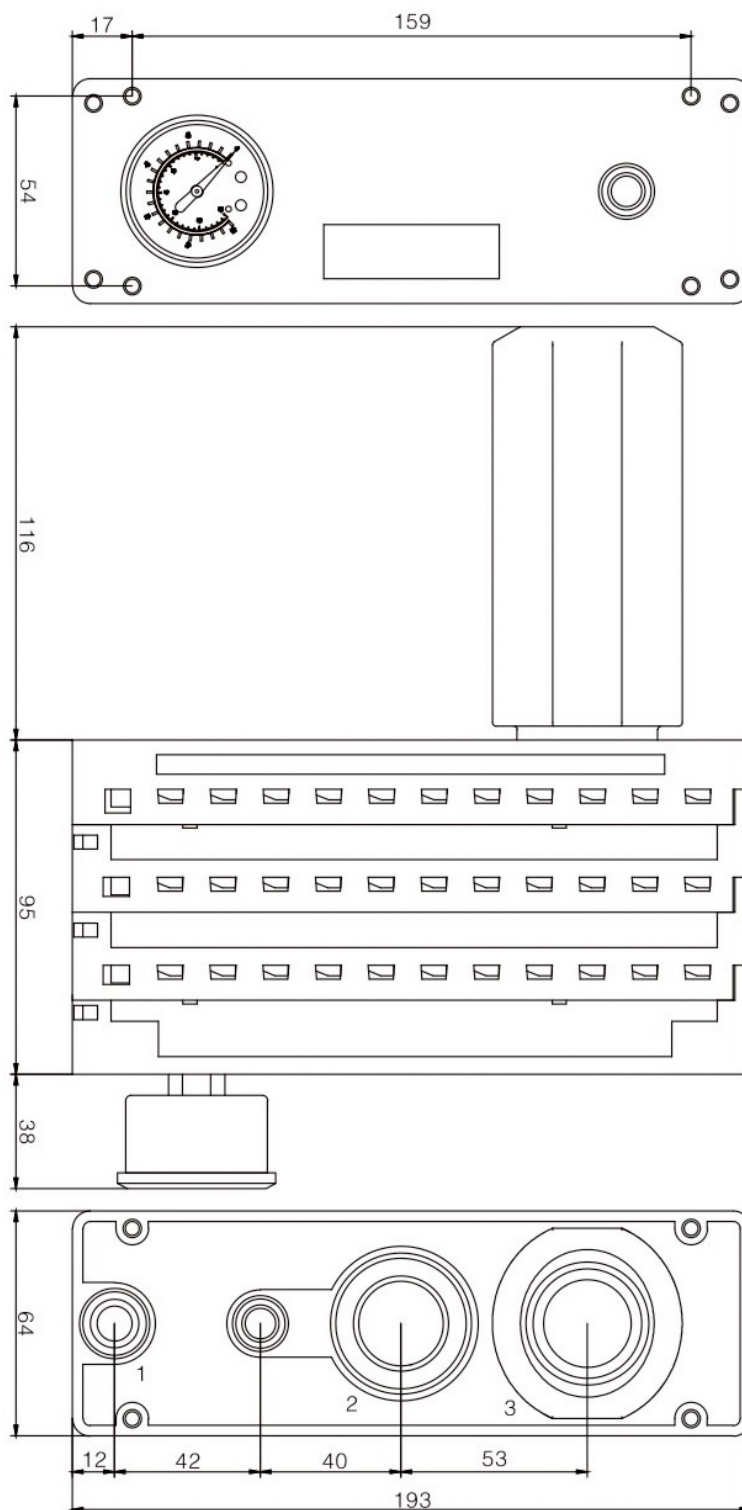
Dimensional

ZM303  
ZM304



Dimensional

ZM305  
ZM306





### Precauções

- A GHPC do Brasil não se responsabiliza pelo uso indevido, mau uso, do equipamento.
- A utilização de máquinas e equipamentos pneumáticos deve ser feita apenas por profissionais qualificados.
- Não exceder as especificações descritas no catálogo, afim de evitar danos à integridade física do produto e/ou operador.
- Garantir o total cuidado no manuseio e instalação do produto afim de evitar choques e/ou quedas à peça.  
Caso venha acontecer, mesmo que aparentemente intacto, poderá ter causado danos à sua função.
- Garantir total limpeza dos tubos e conexões antes de serem conectados ao produto.
- Lubrificação NÃO NECESSÁRIA, independente do meio em que a peça esteja sendo utilizada. (Ex.: Poeira, foligens, etc.)