

## Válvula Solenóide *Série 2W*



## Vantagens

- Pressão de 0 ~ 10bar
- Várias opções de tensão
- Corpo compacto
- Aplicável para vários fluidos



## Características Técnicas

Modelo	2W025-06	2W025-08	2W040-10	2W160-10	2W160-15	2W200-20	2W250-25	2W350-35	2W400-40	2W500-50
Fluído	Ar Comprimido, Água, Óleo, Gases									
Operação	Atuação Direta									
Tipo Atuação	Normal Aberta ou Normal Fechada									
Ø (mm)	2.5		4	16		20	25	35	40	50
Valor CV	0.23		0.6	4.8		7.6	12	24	29	48
Conexão	G1/8"	G1/4"	G3/8"	G3/8"	G1/2"	G3/4"	G1"	G1 1/4"	G1 1/2"	G2"
Viscosidade Fluído	≤ 20 CST									
Diferença Pressão	Ar: 0 ~ 10Bar; Água: 0 ~ 7Bar; Óleo: 0 ~ 9Bar; Normal Aberta: 0 ~ 8Bar									
Temperatura	NBR: -5 ~ 80°C; VITON: -10 ~ 150°C									
Faixa Voltagem	± 10%									
Material do Corpo	Latão									
Classe Proteção	IP67									

## Codificação

2

		-				-		-		
<b>Corpo</b>			<b>Rosca</b>		<b>Posição</b>		<b>Vedação</b>		<b>Tensão</b>	
<b>W</b>	Latão		<b>06</b>	1/8"	<b>Normal Fechada</b>		<b>-</b>	NBR	12D	
<b>S</b>	Inox		<b>08</b>	1/4"	-		<b>V</b>	VITON	24D	
			<b>10</b>	3/8"					24AD	
			<b>15</b>	1/2"	<b>Normal Aberta</b>				110D	
			<b>20</b>	3/4"	NA				220D	
			<b>25</b>	1"					380D	
			<b>35</b>	1.1/4"	<b>EX</b> BOBINA À PROVA DE EXPLOÇÃO Disponível 1/8" à 1"					
			<b>40</b>	1.1/2"						
			<b>50</b>	2"						

**Exemplo: 2S160-10-24D**

2W400-40NA-V-110D

## Kit Reparo

**KR - 2W**

| |

**Kit de Reparo Válvula 2W**

Vedação	
N	NBR
V	VITON

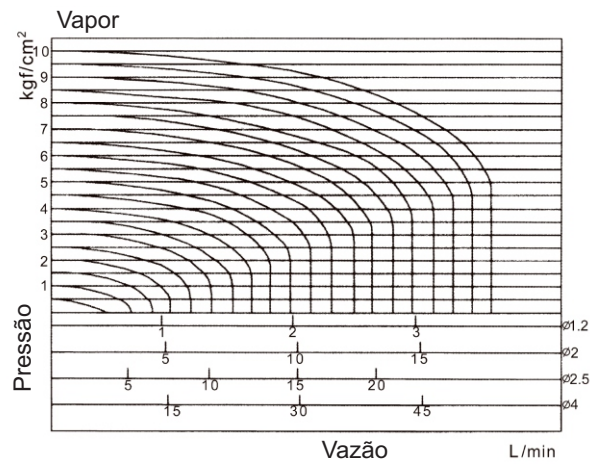
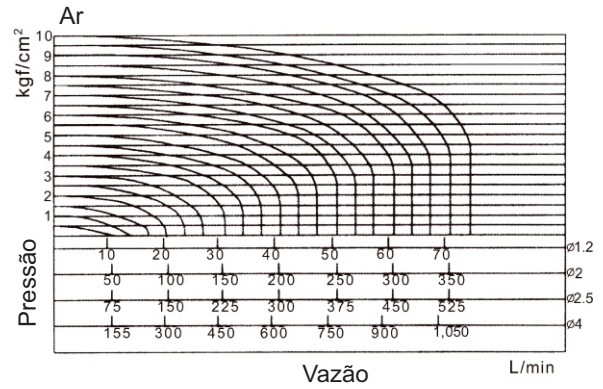
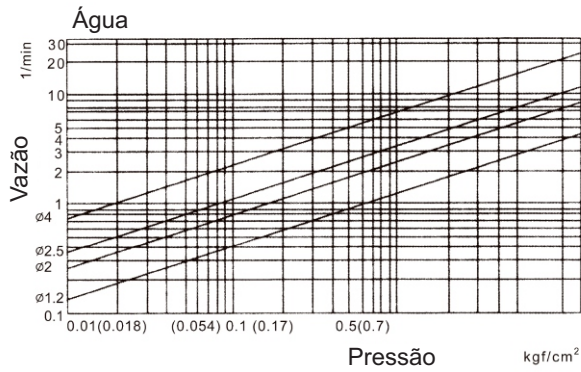
Rosca	
06	1/8"
08	1/4"
10	3/8"
15	1/2"
20	3/4"
25	1"
35	1.1/4"
40	1.1/2"
50	2"

**Exemplo: KR-2WV-20**  
**KR-2WN-50**

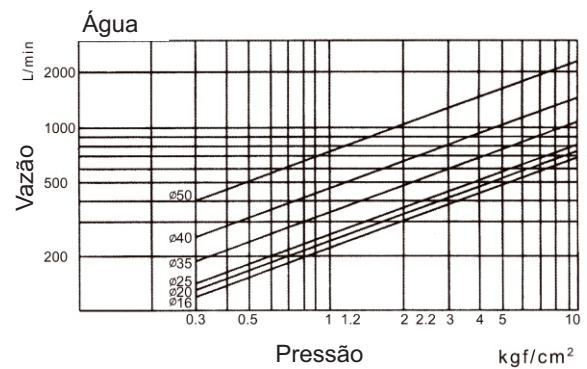
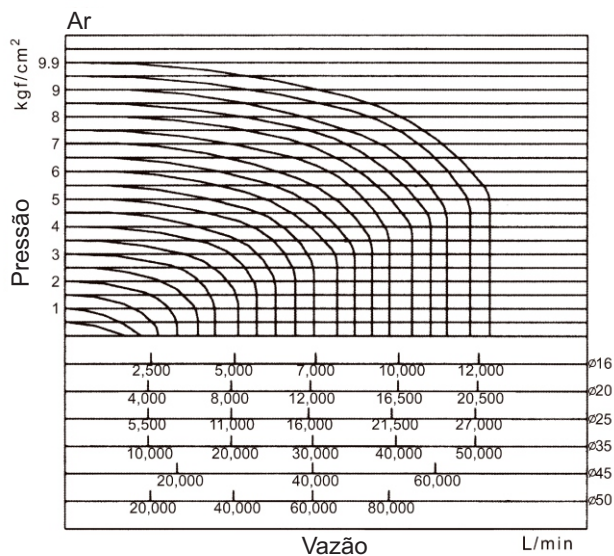


## Vazão

• 06 / 08

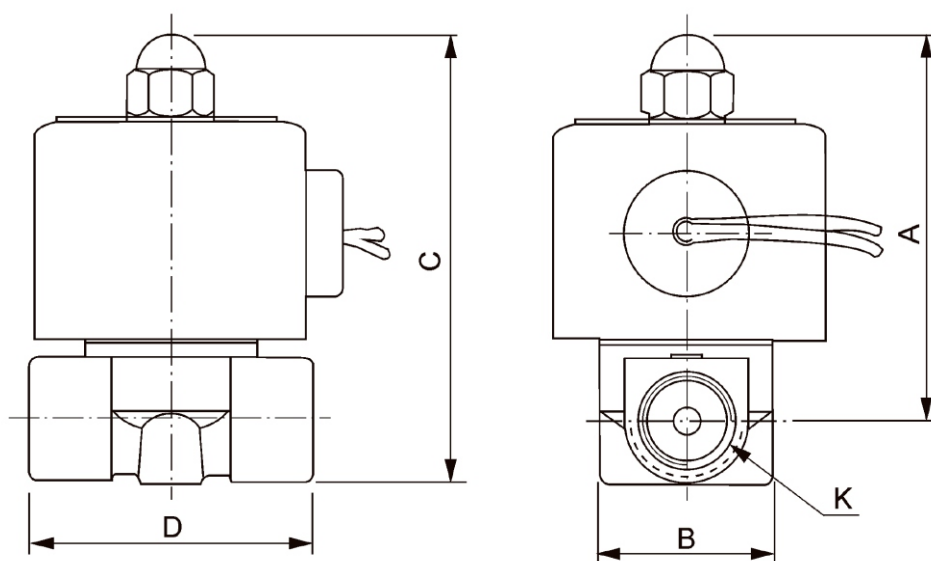


• 10 ~ 50



## Dimensional

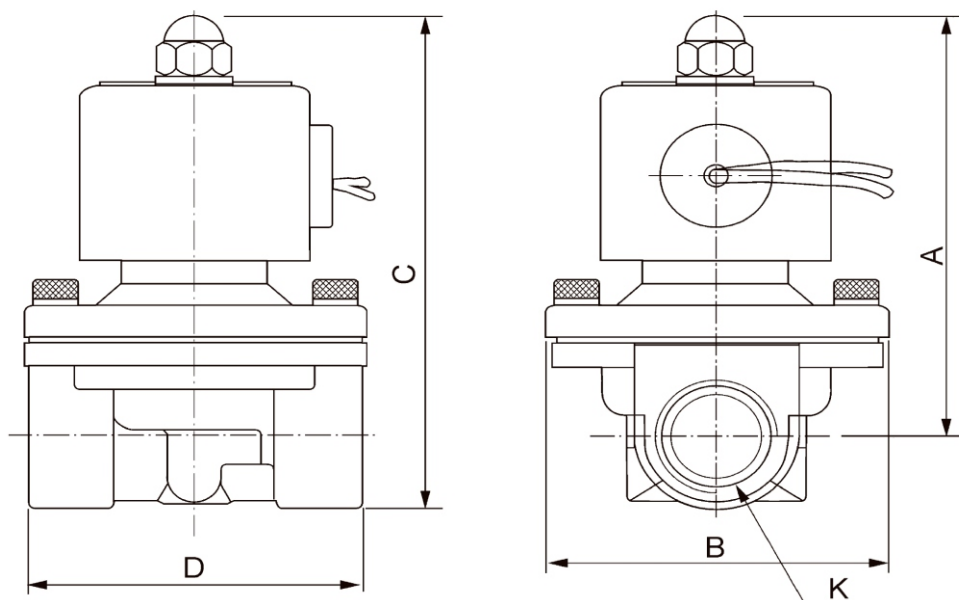
• 06 / 08



Modelo	A	B	C	D	K
2_025-06	62,5	30	71,5	40,5	G1/8"
2_025-08	62,5	30	71,5	40,5	G1/4"

## Dimensional

• 10 ~ 50



Modelo	A	B	C	D	K
2_040-10	-	31	84	51	-
2_160-10	90	56	103	66	G3/8"
2_160-10NA	112		125		
2_160-15	90	56	103	66	G1/2"
2_160-15NA	112		125		
2_200-20	94	56	110	73	G3/4"
2_200-20NA	116		132		
2_250-25	98	73	117	98	G1"
2_250-25NA	120		1139		
2_350-35	135	93	160	118	G1 1/4"
2_350-35NA	155		180		
2_400-40	135	93	160	118	G1 1/2"
2_400-40NA	155		180		
2_500-50	153	124	188	156	G2"
2_500-50NA	174		209		



### Precauções

- A GHPC do Brasil não se responsabiliza pelo uso indevido, mau uso, do equipamento.
- A utilização de máquinas e equipamentos pneumáticos deve ser feita apenas por profissionais qualificados.
- Não exceder as especificações descritas no catálogo, afim de evitar danos à integridade física do produto e/ou operador.
- Garantir o total cuidado no manuseio e instalação do produto afim de evitar choques e/ou quedas à peça.  
Caso venha acontecer, mesmo que aparentemente intacto, poderá ter causado danos à sua função.
- Garantir total limpeza dos tubos e conexões antes de serem conectados ao produto.
- Lubrificação NÃO NECESSÁRIA, independente do meio em que a peça esteja sendo utilizada. (Ex.: Poeira, foligens, etc.)