

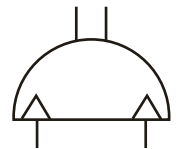
Garra Abertura Angular 180° 2 Dedos

Série CHY2



Vantagens

- Abertura angular 180°
- Disponível Ø10 ~ 25mm
- Atuação em Dupla Ação
- Grande robustez e força de aperto



Características Técnicas

Fluído	Ar Comprimido
Atuação	Dupla Ação
Pressão de trabalho	1 ~ 6 Bar
Temp. de trabalho	-10° ~ +60°C
Repetitividade	±0.2mm
Freq. máx. de trabalho	60 c.p.m
Lubrificação	ISO VG32

Modelo	Ø (mm)	Momento de retenção efetiva (Nm)*	Ângulo de abertura (2 lados)	
			Lado de abertura	Lado de fechamento
CHY2-10D	10	0.16	180	-3
CHY2-16D	16	0.54		
CHY2-20D	20	1.10		
CHY2-25D	25	2.28		

* Pressão de 5 Bar.

Kit de Reparo		
Ø Garra	Código	Compõe o kit
10mm	KR-CHY210	Vedações do êmbolo
16mm	KR-CHY216	
20mm	KR-CHY220	
25mm	KR-CHY225	

Codificação

CHY2 - D

Ø (mm)	
10	10 mm
16	16 mm
20	20 mm
25	25 mm

Exemplo: CHY2-10D / CHY2-25D

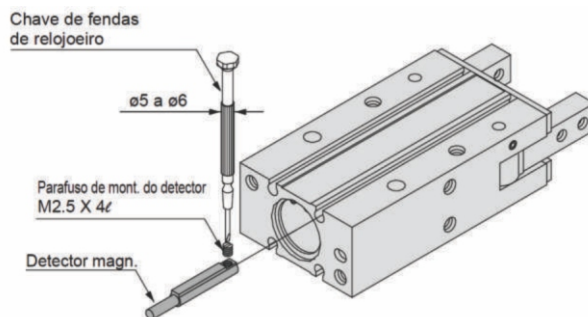
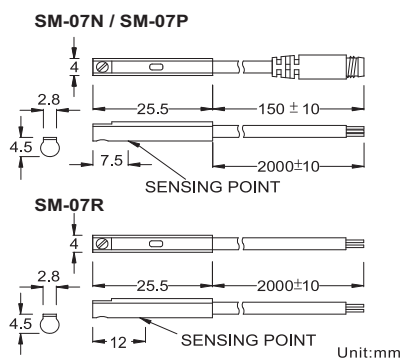
Sensor Aplicável

SM-07 -

Tipo		Cabo	
R	Reed (2 fios)	2M	2 metros
P	PNP (3 fios)	M8	Conector M8
N	NPN (3 fios)		

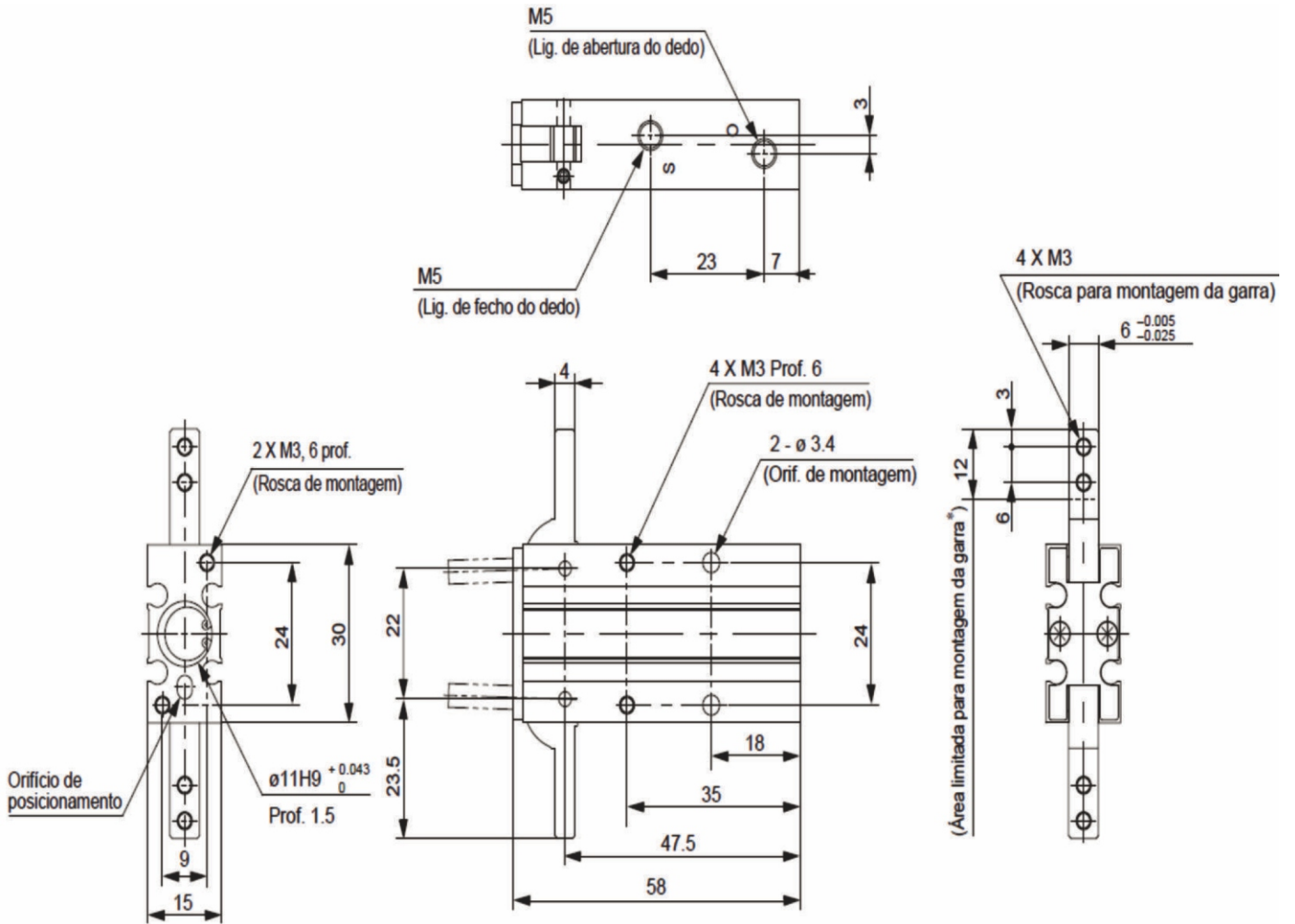


Exemplo: SM-07P-M8
SM-07N-2M

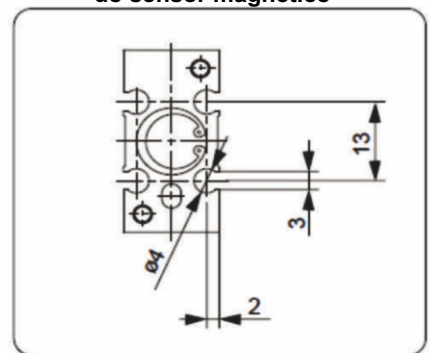


Dimensional

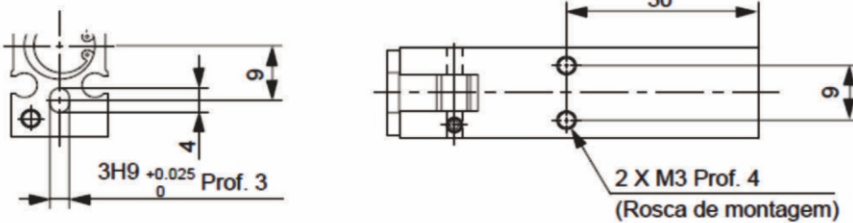
• CHY2-10D



Dimensões da ranhura de montagem do sensor magnético

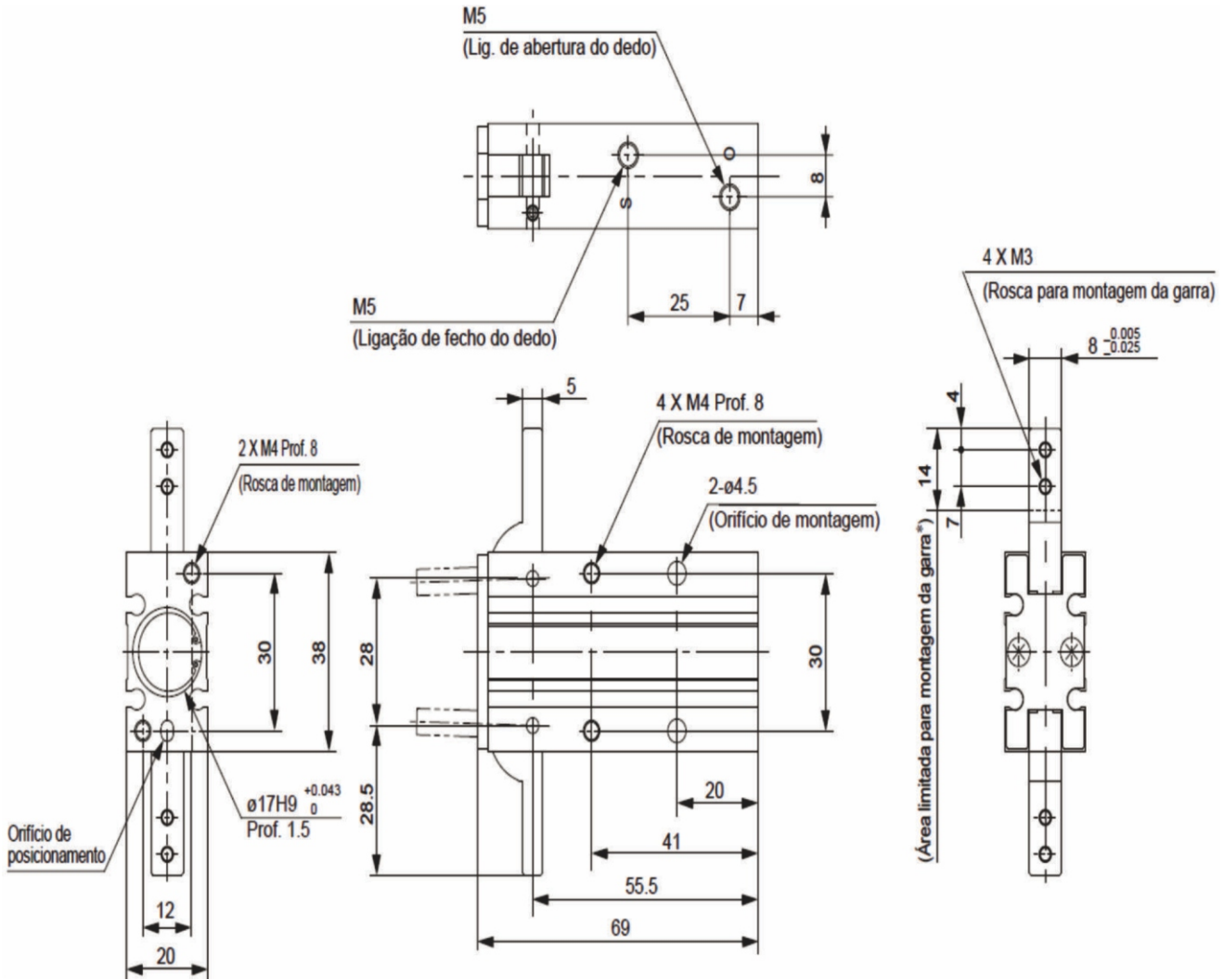


Posicionamento do orifício

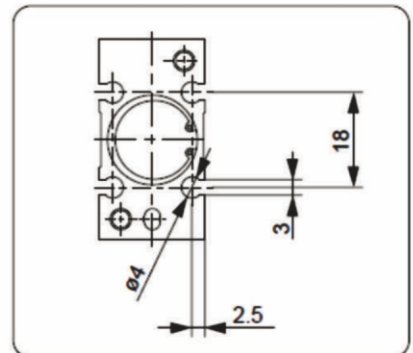


Dimensional

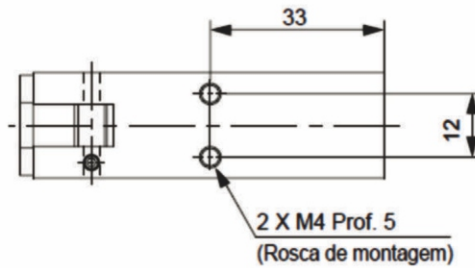
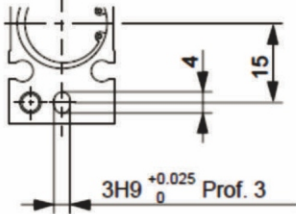
• CHY2-16D



Dimensões da ranhura de montagem do sensor magnético

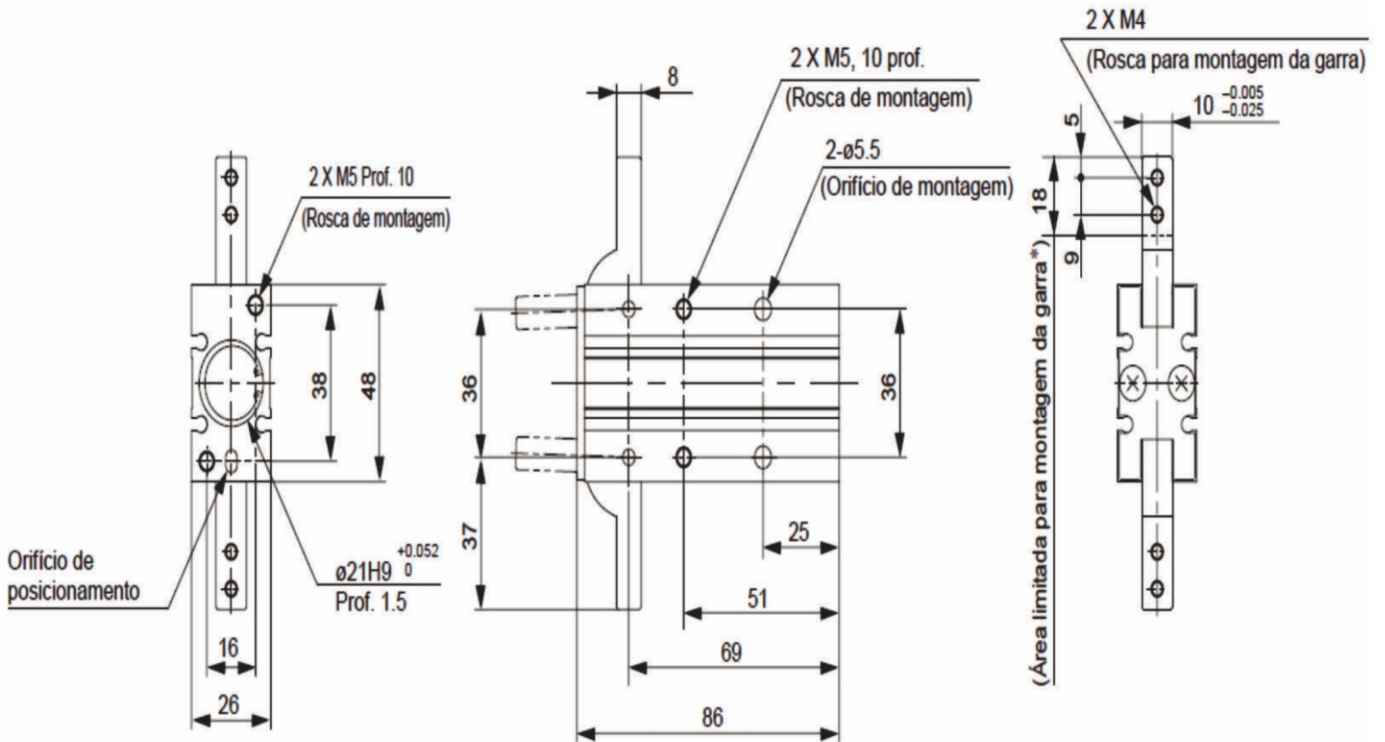
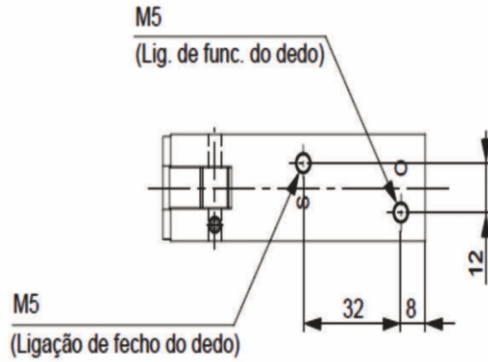


Posicionamento do orifício

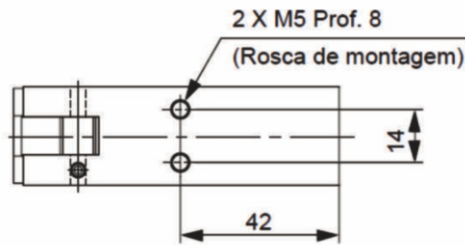
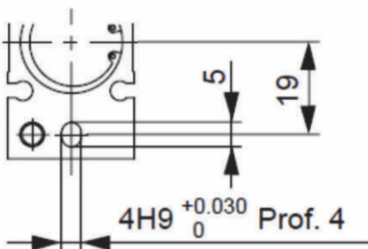


Dimensional

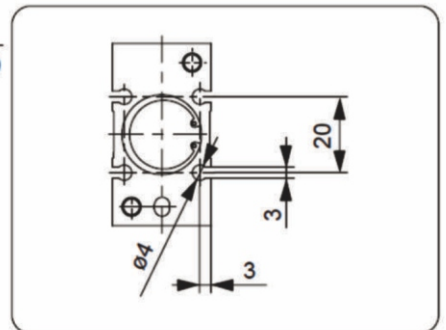
• CHY2-20D



Posiocionamento do orifício

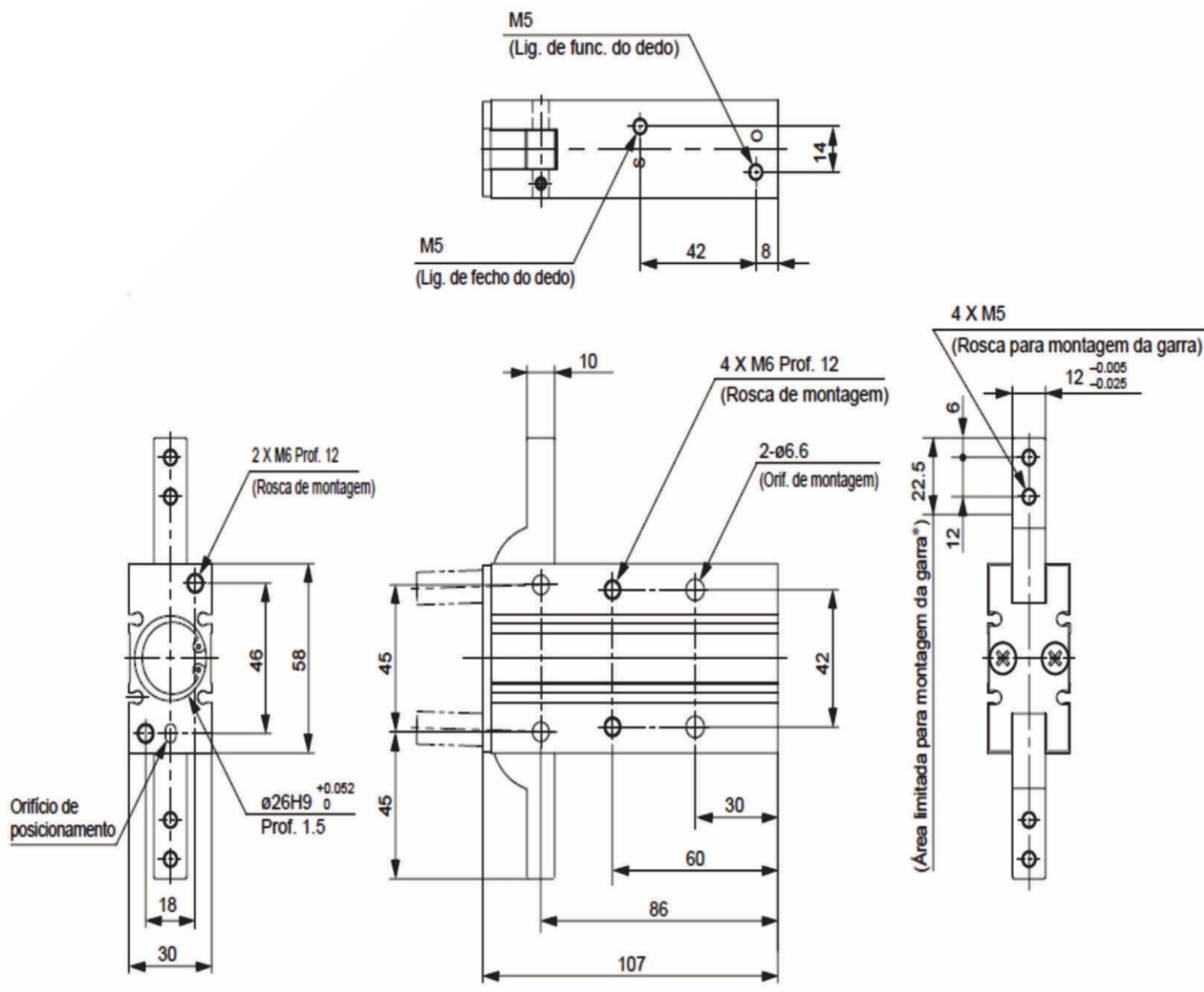


Dimensões da ranhura de montagem do sensor magnético



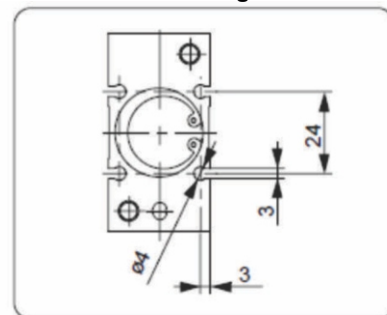
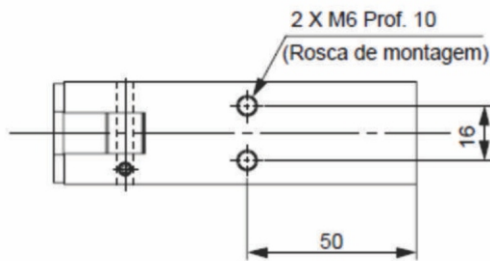
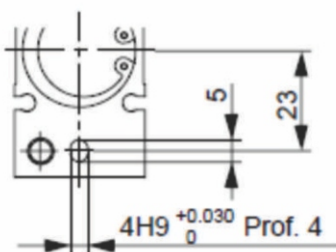
Dimensional

• CHY2-25D



Dimensões da ranhura de montagem do sensor magnético

Posicionamento do orifício





Precauções

- Certifique-se de verificar o Atuador por completo antes da instalação.
- As aplicações precisam ser tratadas com cuidado e atenção quanto à pressões máximas e mínimas, fluxo requerido, materiais de construção, compatibilidade química, função e tamanho à ser utilizado.
- Garantir o pleno funcionamento do sistema de tratamento de ar, prolongando assim, a vida útil dos produtos.
- Garantir a total limpeza dos tubos e conexões antes de serem conectados ao atuador.
- Não exceder a pressão máxima de trabalho, afim de evitar danos ao produto, máquina e até mesmo ao operador.