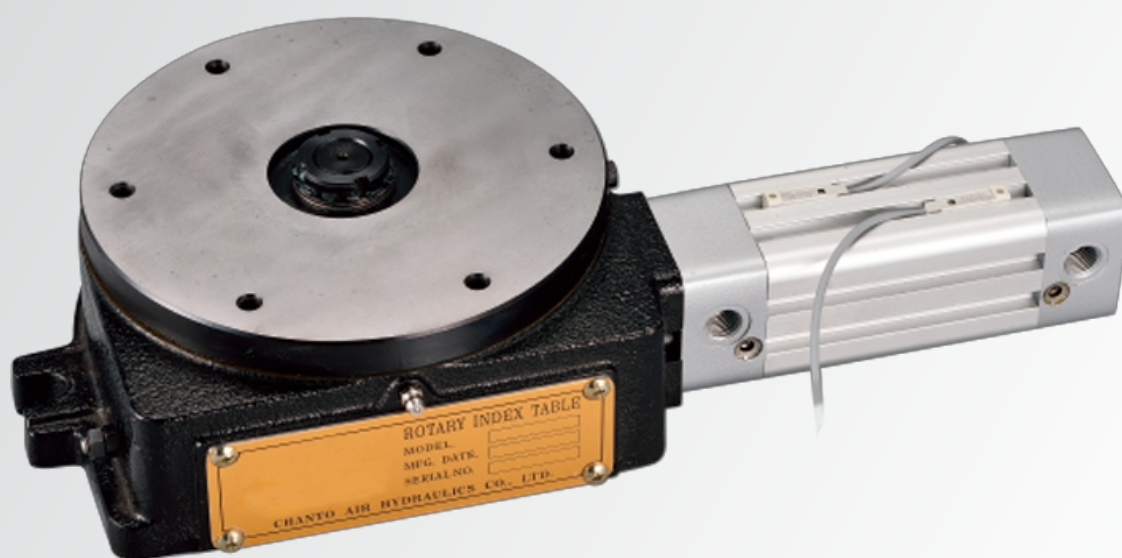


Catálogo Técnico

Mesa Rotativa Indexadora *Série MRI*



Vantagens

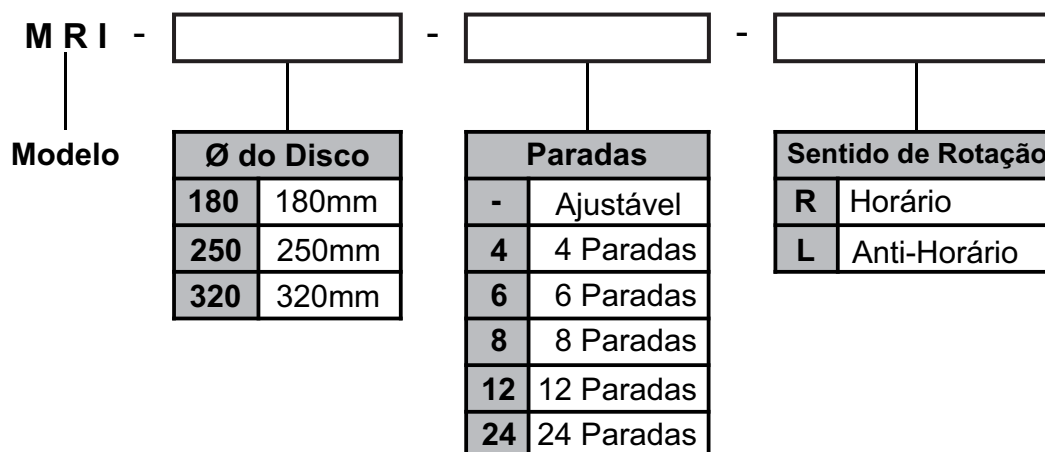
- Opções de 4, 6, 8, 12 e 24 Paradas
- Grande precisão de posicionamento
- Alta rigidez em posição indexada (para receber esforços de usinagem)
- Alta velocidade de indexação
- Reduz o desgaste durante a rotação



Características Técnicas

	MRI-180	MRI-250	MRI-320
Fluído	Ar Comprimido		
Pressão de Trabalho	5 ~ 7 Bar		
Direção de Rotação	Horário ou Anti Horário		
Capacidade de Carga	50 kg	100 kg	200 kg
Peso	11 kg	28 kg	58 kg
Altura	75 mm	104 mm	127 mm
Diâmetro da Placa	180 mm	250 mm	300 mm
Divisões	Catraca		
Quant. Paradas	4, 6, 8, 12, 24, Ajustável		
Precisão de Paradas	±0.02 mm		
Diâmetro máx. Placa	280 mm	400 mm	600 mm
Diâmetro Cilindro	Ø40X75 mm	Ø63X100 mm	Ø80X145 mm

Codificação



Exemplo:

MRI-180-6-R

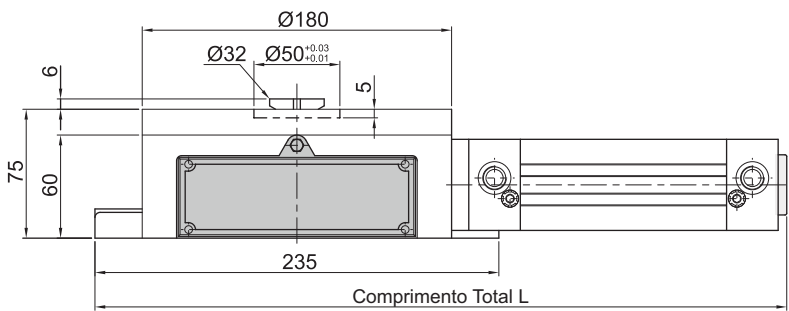
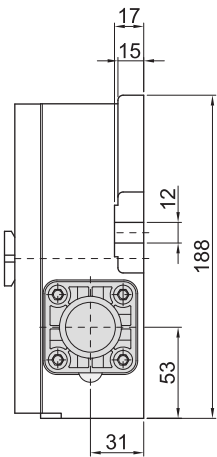
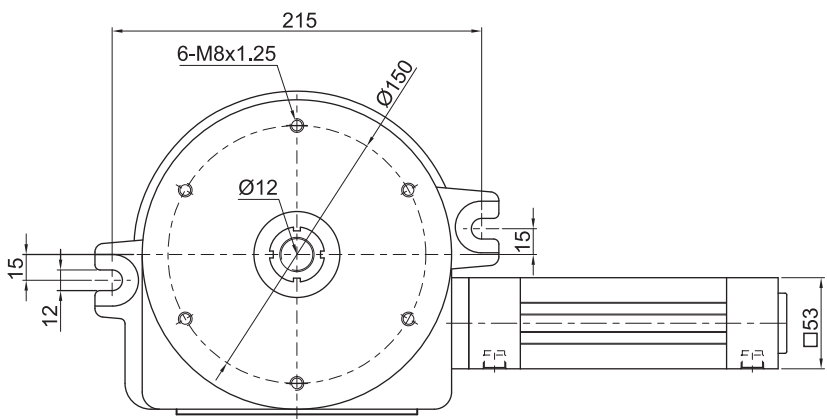
Mesa rotativa - Ø180mm - 6 paradas - Sentido de rotação Horário

MRI-250-12-L

Mesa rotativa - Ø250mm - 12 paradas - Sentido de rotação Anti-Horário

Dimensional

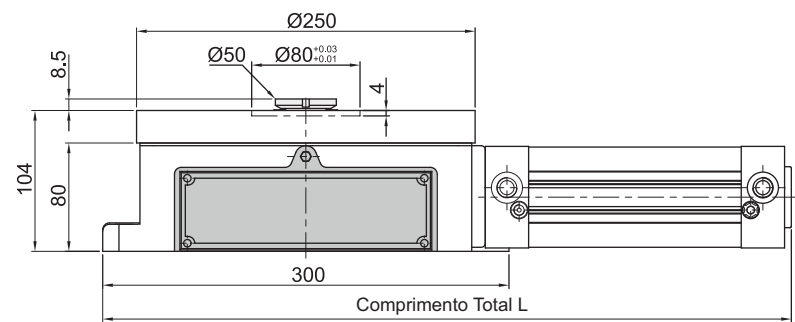
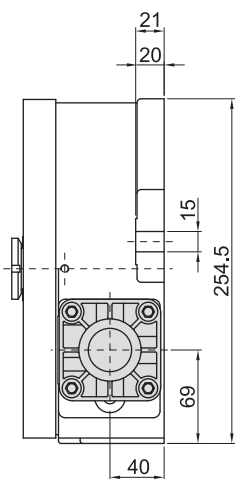
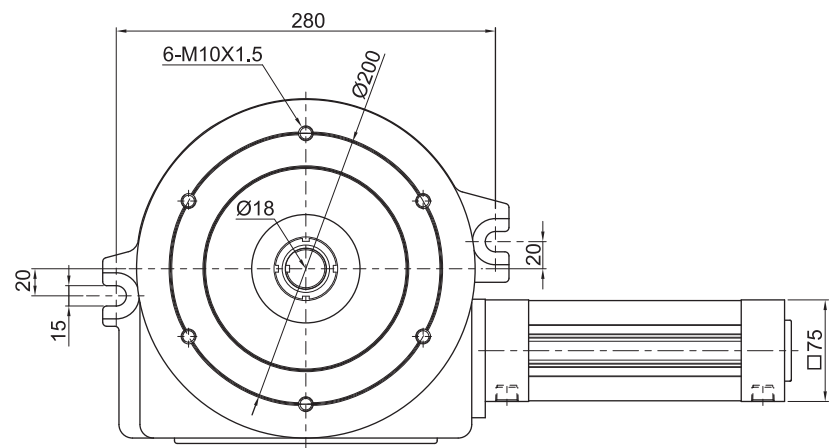
• MRI-180



Nº Divisões	Comprim. Total L
Ajustável	402.5
24	347.5
12	357.5
8	367.5
6	382.5
4	402.5

Dimensional

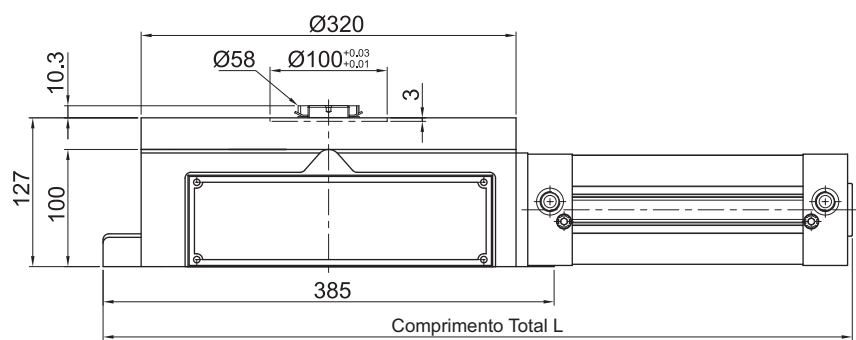
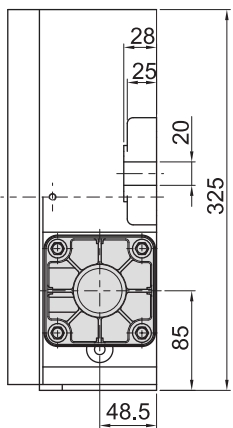
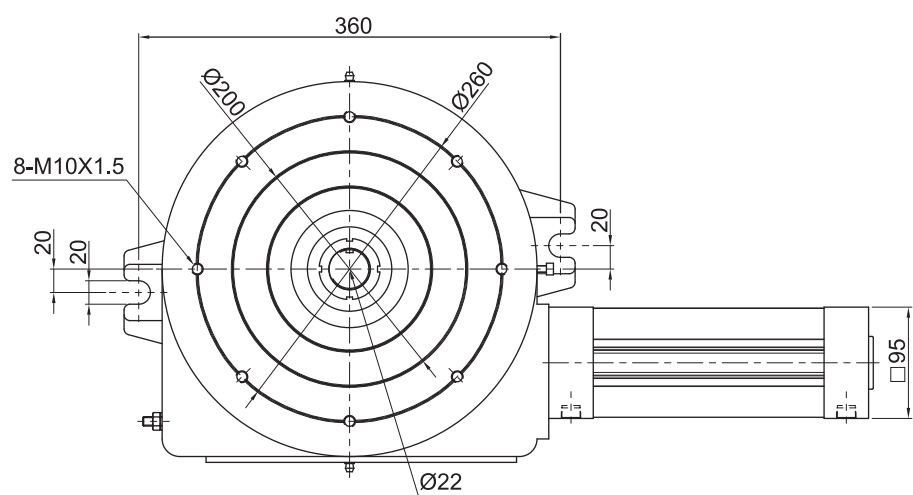
• MRI-250



Nº Divisões	Comprim. Total L
Ajustável	508.5
24	433.5
12	448.5
8	463.5
6	478.5
4	508.5

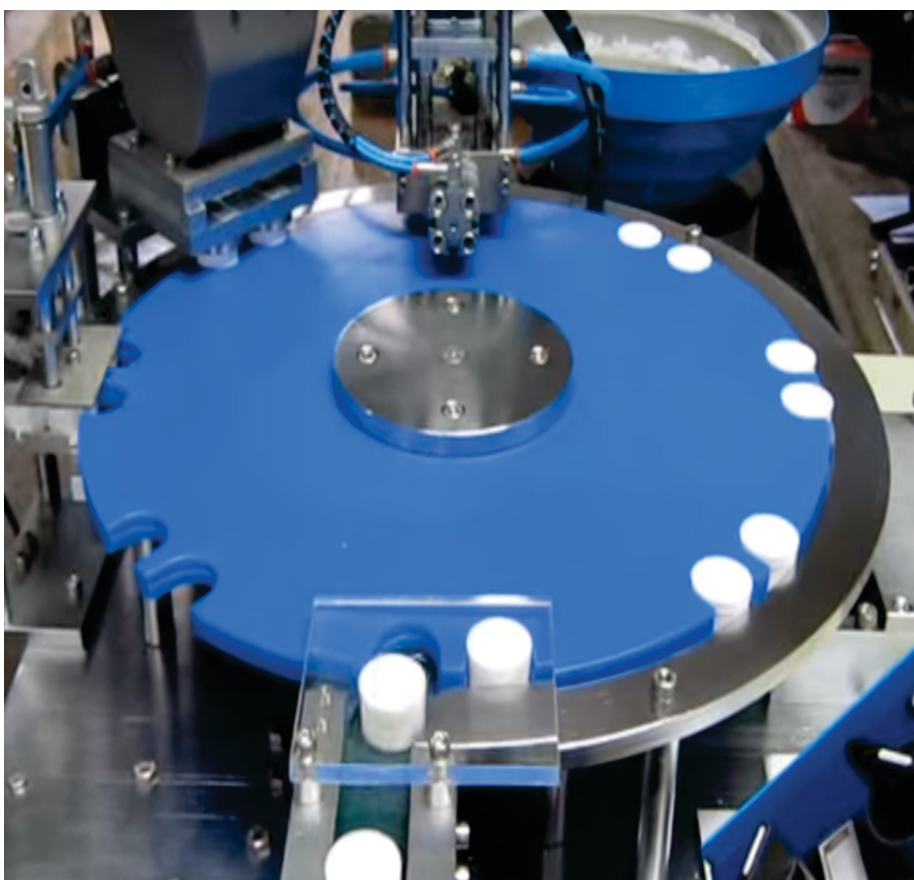
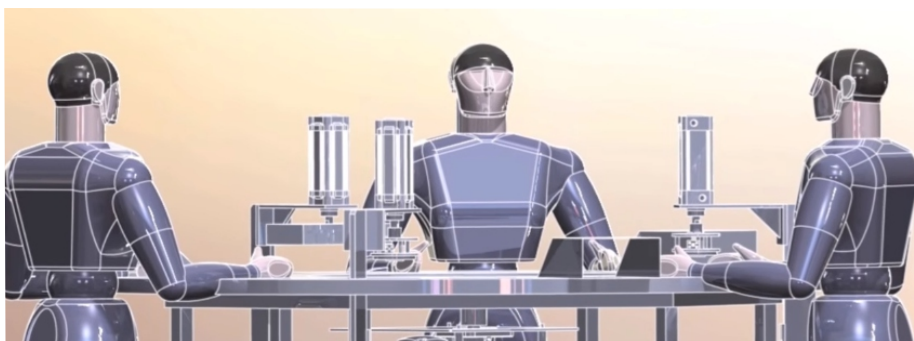
Dimensional

• MRI-320



Nº Divisões	Comprim. Total L
Ajustável	639.5
24	529.5
12	549.5
8	569.5
6	594.5
4	639.5

Exemplo de Aplicação





Precauções

- A GHPC do Brasil não se responsabiliza pelo uso indevido, mau uso, do equipamento.
- A utilização de máquinas e equipamentos pneumáticos deve ser feita apenas por profissionais qualificados.
- Não exceder as especificações descritas no catálogo, afim de evitar danos à integridade física do produto e/ou operador.
- Garantir o total cuidado no manuseio e instalação do produto afim de evitar choques e/ou quedas à peça.
Caso venha acontecer, mesmo que aparentemente intacto, poderá ter causado danos à sua função.
- Garantir total limpeza dos tubos e conexões antes de serem conectados ao produto.
- Lubrificação NÃO NECESSÁRIA, independente do meio em que a peça esteja sendo utilizada. (Ex.: Poeira, foligens, etc.)