

## Válvula de ausência de pressão *Série SAP*



## Vantagens

- Funcionamento automatizado
- Fácil manutenção
- Compacto e Robusto
- Otimização de circuitos



## Características Técnicas

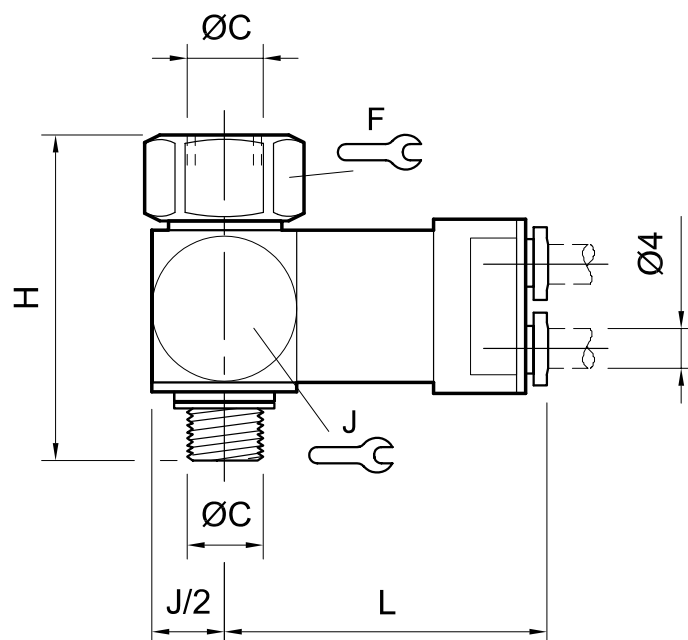
<b>Tipo</b>	Conectores com função: sensores por ausência de pressão. Emitem um sinal pneumático quando o nível de pressão na câmara de escape do cilindro se torna menor que um determinado limite mínimo (fim de curso).
<b>Posição de Trabalho</b>	Indiferente
<b>Fixação</b>	Rosca macho
<b>Fluido</b>	Ar comprimido filtrado, com ou sem lubrificação
<b>Temperatura</b>	-10 ~ 80°C
<b>Pressão de Trabalho</b>	3 ~ 8 bar
<b>Pressão de Comutação</b>	0,6 bar
<b>Tempo de Comutação</b>	3 ms
<b>Conexões</b>	G1/8", G1/4", G3/8" e G1/2"
<b>Materiais</b>	Corpo de latão e polímero HR, guarnições de NBR


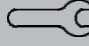
## Codificação

SAP -

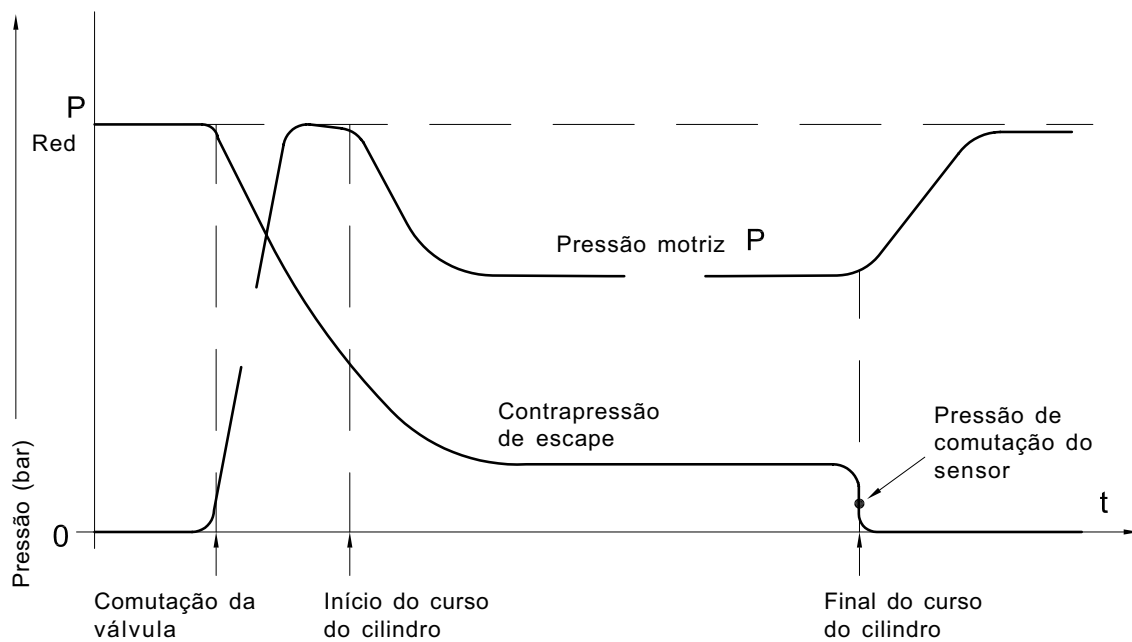
Rosca	
01	1/8"
02	1/4"
03	3/8"
04	1/2"

Dimensional



Código	$\varnothing C$	 F	H	 J	L
<b>SAP-01</b>	G 1/8"	14	23	16	44,5
<b>SAP-02</b>	G 1/4"	17	28	19,5	46,5
<b>SAP-03</b>	G 3/8"	22	29	23,5	49
<b>SAP-04</b>	G 1/2"	27	30	31,5	52,5

## Esquema de acionamento





### Precauções

- A GHPC do Brasil não se responsabiliza pelo uso indevido, mau uso, do equipamento.
- A utilização de máquinas e equipamentos pneumáticos deve ser feita apenas por profissionais qualificados.
- Não exceder as especificações descritas no catálogo, afim de evitar danos à integridade física do produto e/ou operador.
- Garantir o total cuidado no manuseio e instalação do produto afim de evitar choques e/ou quedas à peça.  
Caso venha acontecer, mesmo que aparentemente intacto, poderá ter causado danos à sua função.
- Garantir total limpeza dos tubos e conexões antes de serem conectados ao produto.
- Lubrificação NÃO NECESSÁRIA, independente do meio em que a peça esteja sendo utilizada. (Ex.: Poeira, foligens, etc.)