

# Soluções em automação PNEUMÁTICA



## ATUADORES NORMALIZADOS



ATUADOR NORMALIZADO  
ISO 15552 - SAI



ATUADOR COMPACTO  
NORMALIZADO ISO 21287 - ACE



ATUADOR NORMALIZADO  
ISO 6432 - MI



ATUADOR NORMALIZADO  
ISO 15552 - SGC

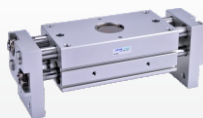
## ATUADORES GARRA



GARRA PARALELA  
GUIADA - HFZ



GARRA PARALELA  
COMPACTA - HFD



GARRA PARALELA  
GRANDE ABERTURA - HFT



GARRA ANGULAR  
2 DEDOS - HFY



GARRA ANGULAR  
DE 180° - HFR



GARRA PARALELA  
2, 3 E 4 DEDOS - HFC

## ATUADORES ESPECIAIS



ATUADOR COM AJUSTE  
DE CURSO - SAIJ



ATUADOR COM FREIO  
BSAI

## ACESSÓRIOS INDUSTRIAIS



AMORTECEDOR HIDRÁULICO  
ACA, ACJ

## GRAMPO DE APERTO



GRAMPO ROTATIVO  
QCK



GRAMPO DE APERTO  
JCK

## ATUADORES COMPACTOS



ATUADOR COMPACTO  
ACQ



ATUADOR COMPACTO  
SDA



ATUADOR MINI  
LVRE MONTAGEM - MU



ATUADOR MINI  
PB



ATUADOR CORPO  
ROSCADO - MPE

## ATUADORES GUIADOS



ATUADOR PNEUMÁTICO  
GUIADO - TR



ATUADOR PNEUMÁTICO  
GUIADO - TC



MESA DESLIZANTE  
COMPACTA - HLQ / HLS



MESA DESLIZANTE  
COMPACTA - HLF



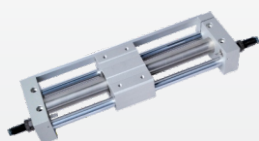
MESA DESLIZANTE  
COMPACTA - HLH

## ATUADOR MESA DESLIZANTE

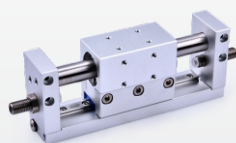
ATUADORES SEM HASTE



ATUADOR MAGNÉTICO SEM HASTE - RMS

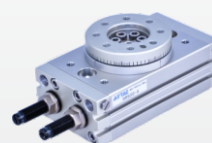


ATUADOR MAGNÉTICO SEM HASTE GUIADO - RMT / RMTL

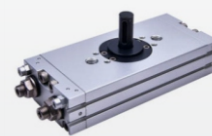


ATUADOR MAGNÉTICO SEM HASTE GUIADO - RMH

ATUADORES ROTATIVOS



MESA ROTATIVA MAGNÉTICA - HRQ



MESA CILINDRO ROTATIVA - HRS

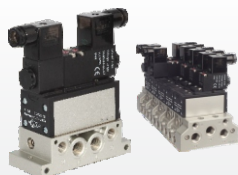
VÁLVULAS DIRECIONAIS SOLENOIDES



VÁLVULA DIRECIONAL SOLENOIDE OU PILOTADA 3 OU 5 VIAS - 4V



VÁLVULA DE ALTA CICLAGEM E BAIXO CONSUMO DE ENERGIA - 6V



VÁLVULA DIRECIONAL SOLENOIDE ISO 1, 2, 3 E 4 - ESV



VÁLVULA SOLENOIDE 3/2 VIAS - 3V3



EtherNet/IP™

IO-Link

EtherCAT™



6D (ATÉ 33 VÁLVULAS)

VÁLVULAS DE PROCESSO



VÁLVULA DE PROCESSO PILOTO INTERNO - 2L / 2W



VÁLVULA DE ASSENTO ANGULAR - 2J

VÁLVULAS DE ACIONAMENTO MANUAL E MECÂNICO



VÁLVULA DE ACIONAMENTO MECÂNICO - ZM3



VÁLVULA DE ACIONAMENTO MANUAL - 4H, 4L, 4HV



VÁLVULA DE ACIONAMENTO MANUAL - M3 E CM3

INSTRUMENTAÇÃO



PRESSOSTATO E VACUOSTATO DIGITAL - DPS E DPH



SENSOR MAGNÉTICO CMS / DMS



CONEXÕES INSTANTÂNEAS MILÍMETROS E POLEGADAS - P



REGULADORA DE FLUXO COM TRAVA - PTL



TUBO DE POLIURETANO PU

TRATAMENTO DE AR



UNIDADE DE CONSERVAÇÃO - GAFC



FILTRO COALESCENTE GPF



REGULADOR DE PRESSÃO DE PRECISÃO - GPR



REGULADOR DE PRESSÃO GAR

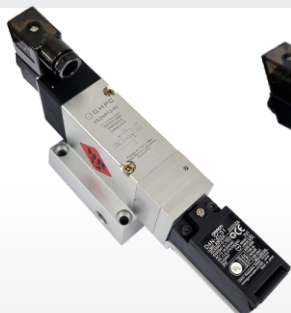


VÁLVULA DE ARRANQUE PROGRESSIVO - GV



VÁLVULA ON-OFF COM ALÚMIO - GZ

# Soluções Especiais PARA SEGURANÇA



VÁLVULA DE SEGURANÇA  
VS2NR12



VÁLVULA DE SEGURANÇA  
VS4NR12



VÁLVULA DE SEGURANÇA ON-OFF  
COM CADEADO - GZ



VÁLVULA DE RETENÇÃO  
PILOTADA - PCV



VÁLVULA DE RETENÇÃO  
PILOTADA - VRP

## MULTIPLICADOR DE PRESSÃO



MULTIPLICADOR DE PRESSÃO  
1:2, 1:3 E 1:4 BOOSTER - MP



MULTIPLICADOR DE PRESSÃO  
E RESERVATÓRIO - MP/RMP

Máx. 40 Bar

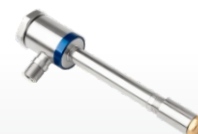
## INSTRUMENTAÇÃO E CONTROLE



FLUXOSTATO DIGITAL  
PARA AR E ÁGUA



REGULADOR PROPORCIONAL  
DE PRESSÃO - ER2P

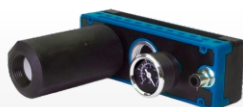


RESFRIADOR DE PAINEL  
RTV

## SISTEMAS DE VÁCUO



FILTRO DE VÁCUO  
FV / ZFC



GERADOR DE VÁCUO  
ZM



COMPENSADO DE ALTURA  
ZCA



VENTOSA SANFONADA  
ZASB



VENTOSA PARA CHAPAS  
METÁLICAS - ZSAB / ZSAF

## LINHA INOX



LINHA DE TRATAMENTO TOTAL  
INOX 316L



ATUADOR NORMALIZADO  
ISO6432 INOX - CSMI



ATUADOR NORMALIZADO  
ISO15552 INOX - CTMI



CONEXÕES INSTANTÂNEAS  
DE INOX 316L - F\_SS



VÁLVULA DIRECIONAL 5/2 VIAS  
SOLENOIDE EM INOX 316 - VSS

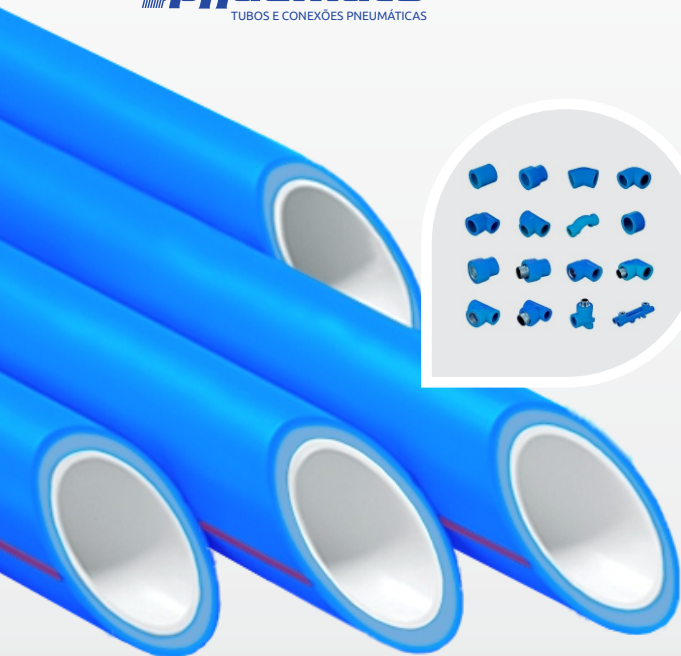


## Tubos e Conexões em PPR

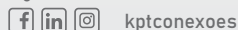
**pneumato**<sup>TM</sup>  
TUBOS E CONEXÕES PNEUMÁTICAS

**green therm**<sup>TM</sup>

Tubos e Conexões em PPR-C



Siga-nos nas redes sociais!



kptconexoes

[www.KPTCONEX0ES.com.br](http://www.KPTCONEX0ES.com.br)



## Movimentação LINEAR



GUIA LINEAR MINI  
MGN / MGR



GUIA LINEAR - TRILHO  
HCR



PATINS COM/SEM ABA P/  
GUIA - HCH / HCW



ROLAMENTOS LINEARES  
LM



EIXOS TEMPERADOS PARA  
ROLAMENTOS



PILLOWBLOCK  
SC



ROLAMENTO PILLOW BLOCK  
ABERTO - SBR\_UU



EIXO APOIADO  
SBR



FUSO DE ESFERAS  
SFU



RÓTULA ESFÉRICA ROSCA  
MACHO E FÊMEA

[www.G-MOTION.ind.br](http://www.G-MOTION.ind.br)

Siga-nos nas redes sociais!



gmotionmov



**Airtac** 35 ANOS



**GHPC** Group  
15 ANOS



**GHPC** Group

**KPT** TUBOS E CONEXÕES • **G-MOTION** • **Airtac**



Av. Comendador Lisio Bertone, 2825 - Jardim Bertoni  
Americana/SP - CEP 13477-440  
PABX: (19) 2042.2905

Siga-nos nas redes sociais!

[ghpcdobrasil](https://www.ghpcdobrasil.com.br)

[www.GHPC.com.br](http://www.GHPC.com.br)

