

## Válvula Direcional Solenóide INOX 316 5 vias *Série VS5*



## Vantagens

- Simples e Duplo Solenoide
- Corpo em Inox 316
- Rosca de 1/4" e 1/2"
- Resistente a Corrosão.



## Características Técnicas

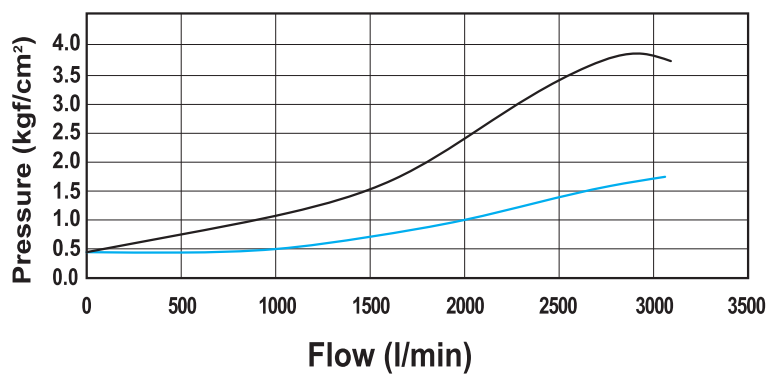
MODELO	VS5-S02		VS5-D02	
Rosca	1/4"	1/2"	1/4"	1/2"
Material do Corpo	SUS 316			
Área Efetiva	35mm <sup>2</sup>	65mm <sup>2</sup>	35mm <sup>2</sup>	65mm <sup>2</sup>
Fluído	Ar Comprimido			
Ação	Piloto Interno			
Pressão de Trabalho	0 ~ 8Bar			
Pressão de Teste	15Bar			
Temperatura	-10°C ~ 60°C			
Proteção	IP 65 (EN 60529)			
Peso	1000g		1200g	

### Características de Bobina

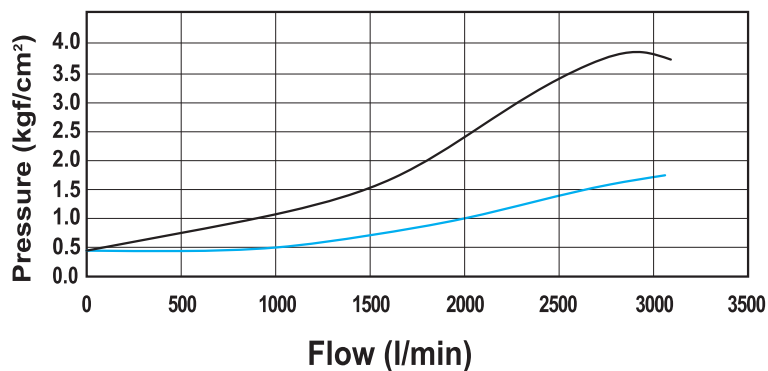
Conector		DIN	
Tensão (V)	AC (50/60Hz)	110 , 220, 380	
	DC	12, 24	
Tensão Admissível		-15 a +10% da Tensão Nominal	
Consumo	AC	Arranque	4.5VA(60Hz)
		Mantido	4.5VA(60Hz)
	DC		3W
Indicador luminoso		LED	

### Gráfico de Vazão

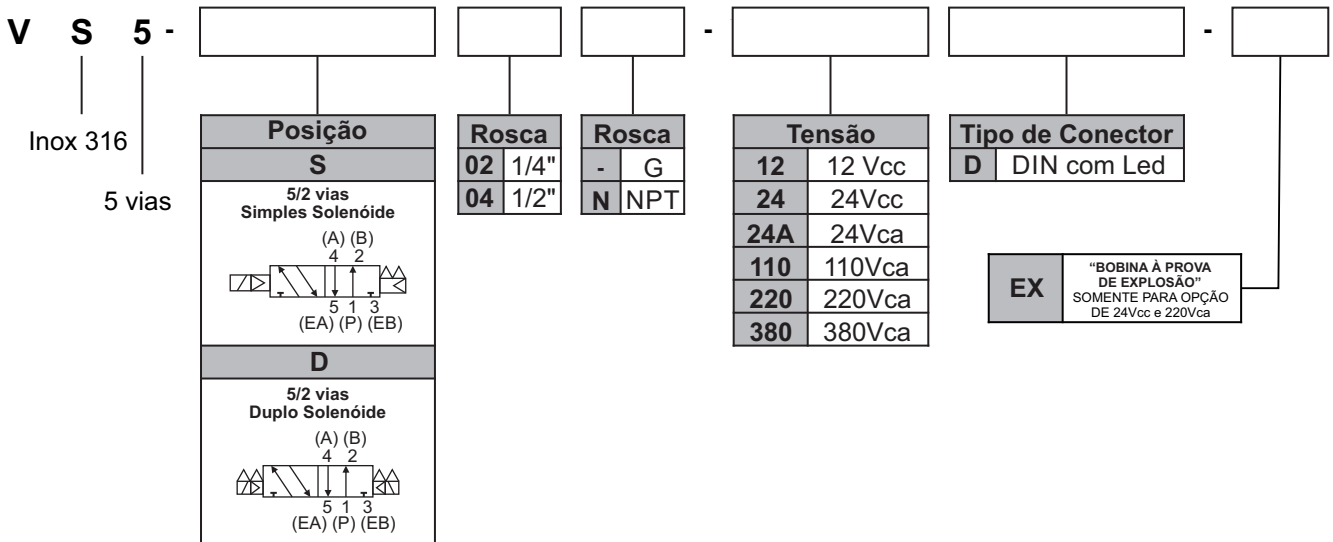
• VS5-S



• VS5-D



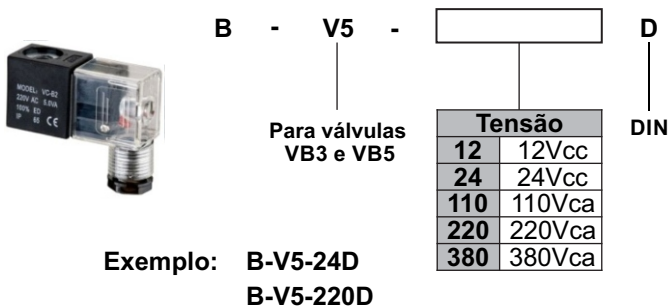
## Codificação



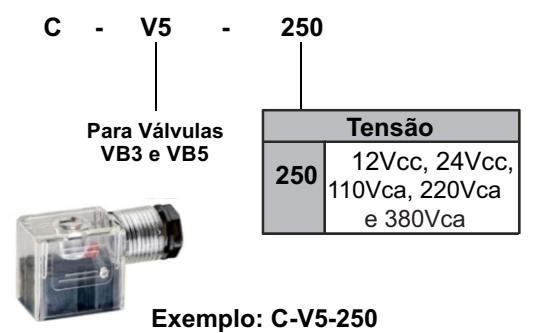
Exemplo: VS5-S02-24D | VS5-D02N-220D

## Reposição

- Bobina para válvula Série VB3/5 com Conector DIN 43650B com Led

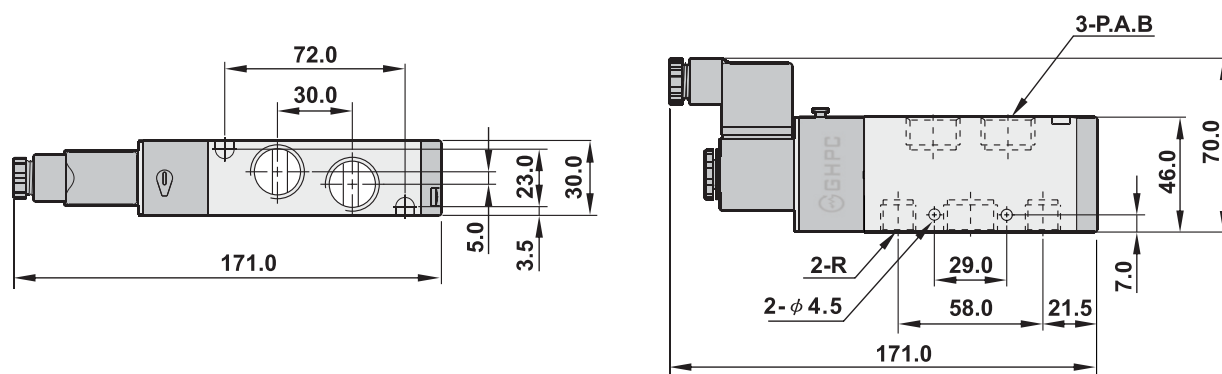


- Conector DIN 43650B com Led

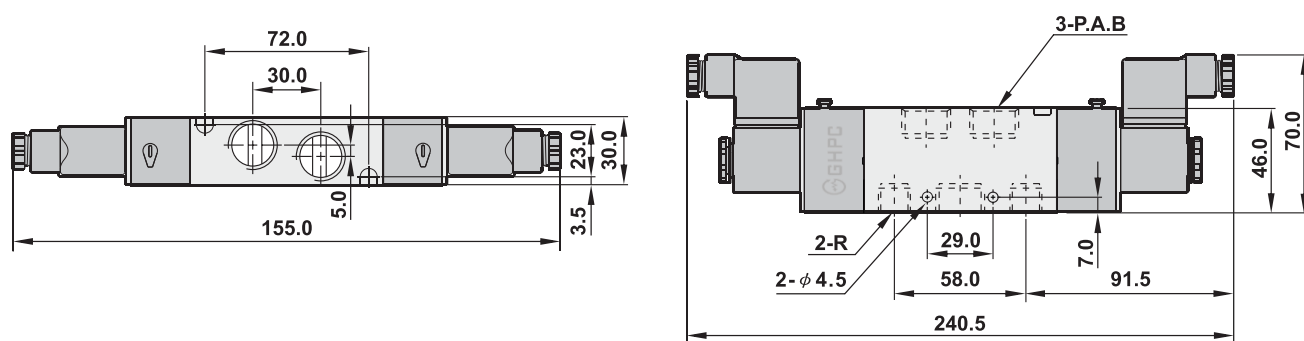


Dimensional

• VS5-S

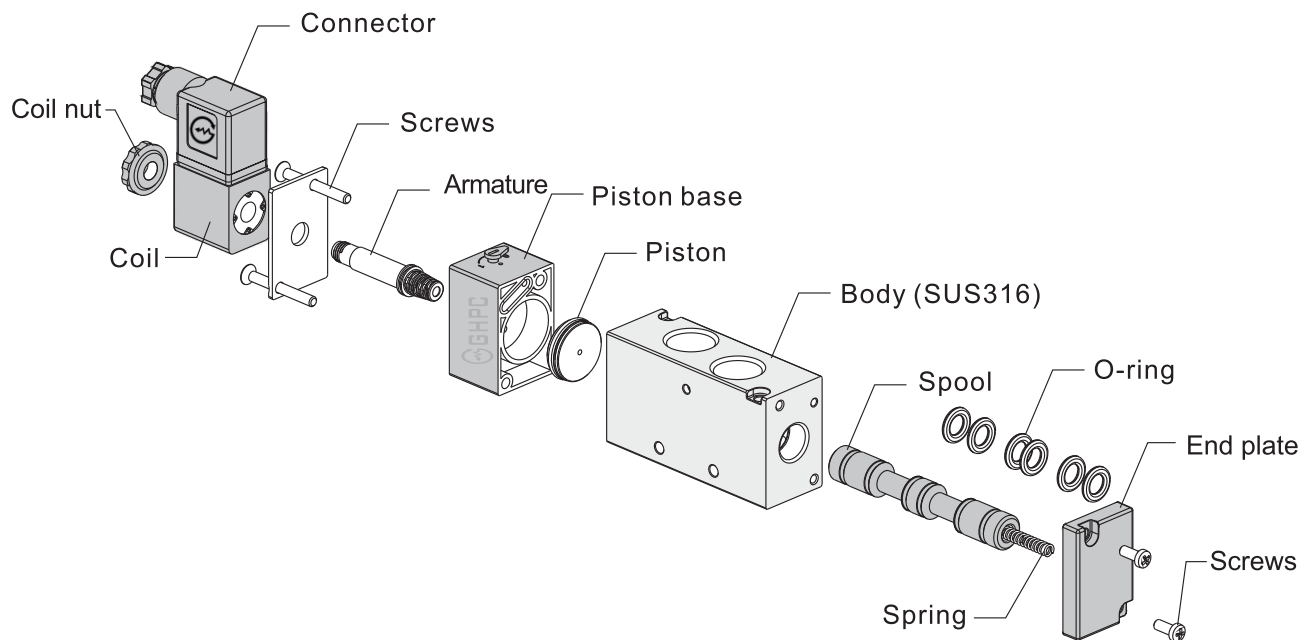


• VS5-D



MODELO	A	B	P	R
VS5-S02	1/4"	1/4"	1/4"	1/4"
VS5-S04	1/2"	1/2"	1/2"	3/8"

## Construção





### Precauções

- Certifique-se de verificar a integridade da peça por completo antes da instalação.
- As aplicações precisam ser tratadas com cuidado e atenção quanto à pressões máximas e mínimas, fluxo requerido, materiais de construção, compatibilidade química, função e tamanho à ser utilizado.
- Garantir a total limpeza dos tubos e conexões antes de serem conectados ao produto.
- Antes de reparar uma peça, sempre desconecte a fonte de alimentação e despressurize o sistema. Deve-se levar em consideração o manuseio seguro da unidade com base no fluido controlado nela.
- Não exceder a pressão máxima de trabalho, afim de evitar danos ao produto, máquina e até mesmo ao operador.