



GHPC[®]
Tecnologia em Produtos Pneumáticos

Catálogo Técnico

Tesoura Pneumática Magnética, Dupla Ação

Série CUT



Vantagens

- Com Magnético
- Compacta e Leve
- Automatização de Processo
- Alto desempenho
- Corte seguro, fácil e controlado



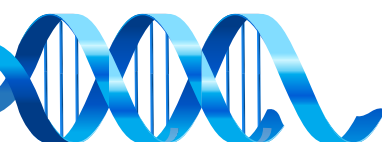
Características Técnicas

Pressão de Operação	4 ~ 5 Bar
Consumo de Ar por Ciclo	64 cm ³
Conexão	Tubo Ø6 mm
Materiais de Corte	PP, PE, PS, PVC, ABS, PMMA ASTFT, PPS, PA, PBT, LCT POM, PC
Peso	207g

Codificação

CUT - **D**

Abertura	
26	26 mm
36	36mm



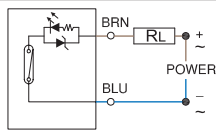
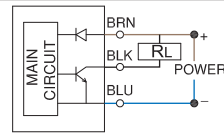
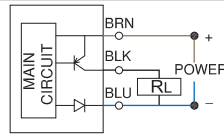
Sensor Aplicável

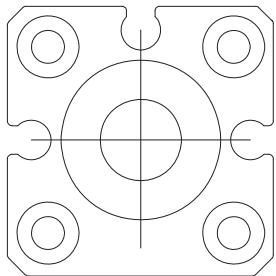
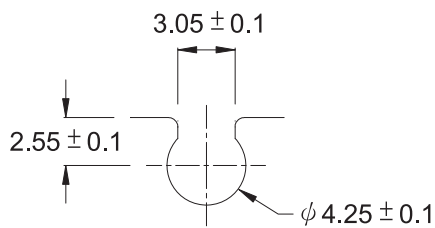


Exemplo: **SM-07P-M8**
SM-07N-2M

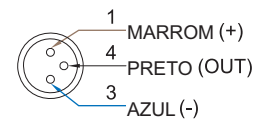
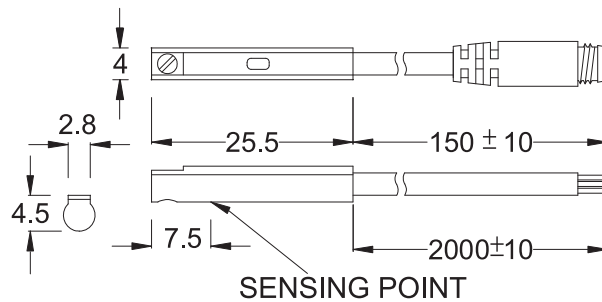
SM-07		-	
Tipo		Cabo	
R	Reed (2 fios)	2M	2 metros
P	PNP (3 fios)	M8	Conector M8
N	NPN (3 fios)		

Características Técnicas

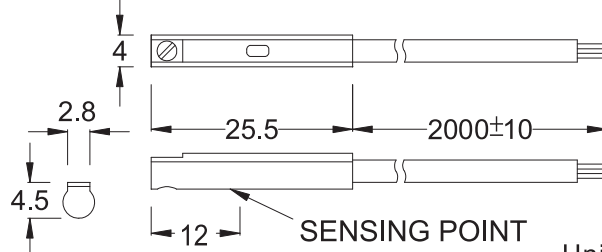
Modelo	SM-07R	SM-07N	SM-07P
Diagrama Elétrico			
Fios	2 Fios	3 Fios	
Lógica	Normal Aberto	Estado Sólido, Normal Aberto	
Tipo	REED	NPN	PNP
Tensão	5 à 120V DC/AC	5 à 30V DC	
Corrente Máx.	50mA máx.	200mA máx.	
Consumo de Corrente	-	0,8mA / 24V máx.	
Queda de Tensão	2.5 V máx.	1V / 200mA máx.	
Indicador (LED)	Vermelho	Vermelho	Verde
Cabo	Ø2.8mm / Cinza / PU	Ø2.8mm / Preto / PU	Ø3.3mm / Preto / PVC
Margem de Temperatura	-10 à 70 °C		
Força G	Máx. 30G	Máx. 50G	
Vibração	Máx. 9G		
Isolamento / Classificação	IEC 529 / IP67		
Proteção	-	Polaridade reversa, Sobretensão	



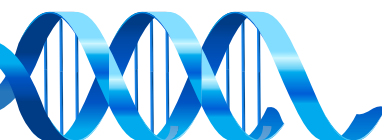
SM-07N / SM-07P



SM-07R

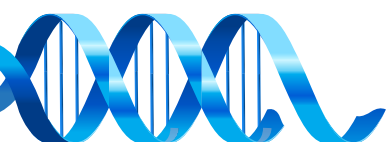
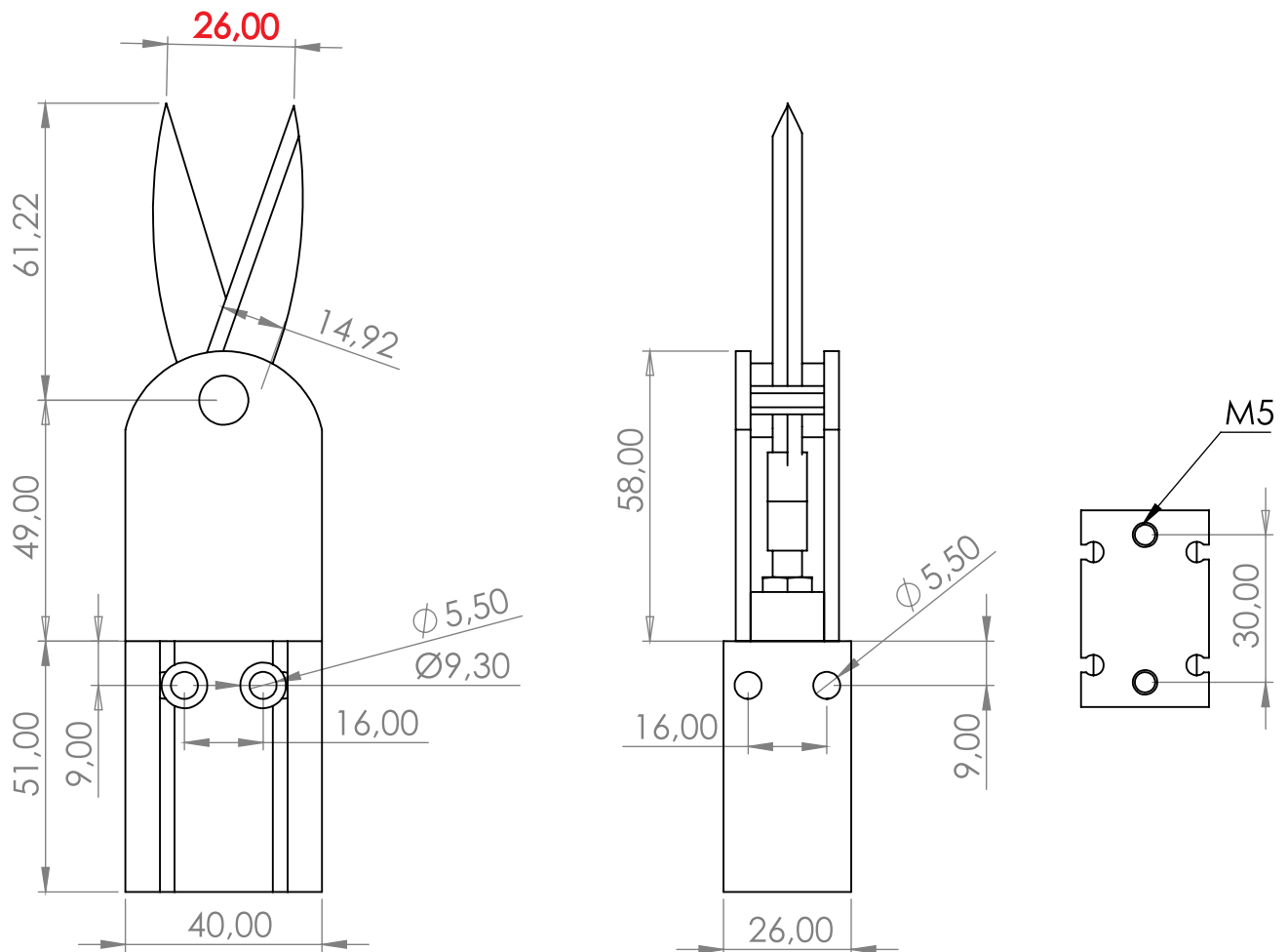


Unit:mm



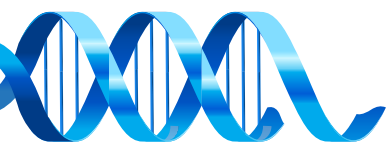
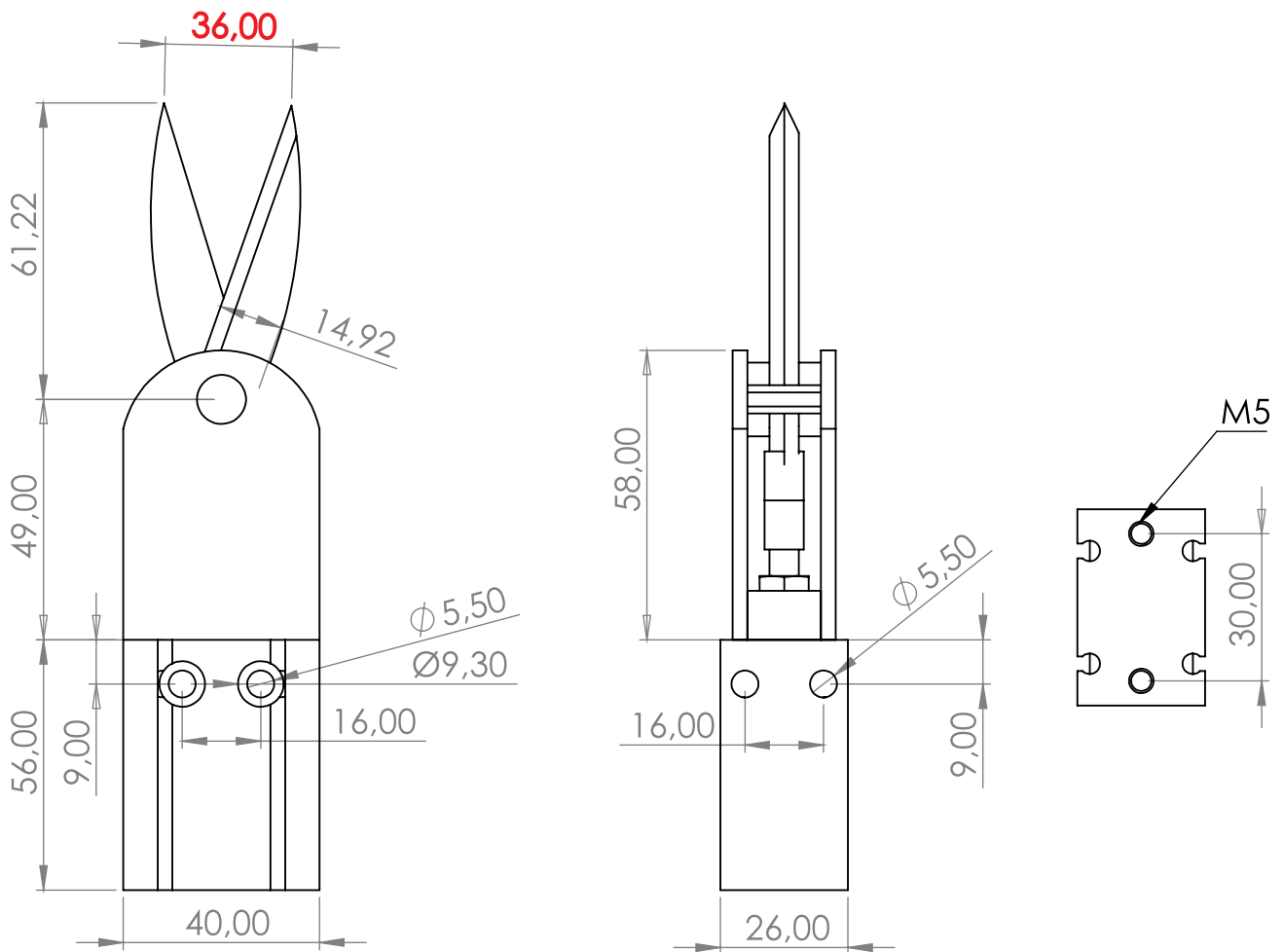
Dimensional

• **CUT-26D**



Dimensional

• **CUT-36D**





Precauções

- A GHPC do Brasil não se responsabiliza pelo uso indevido, mau uso, do equipamento.
- A utilização de máquinas e equipamentos pneumáticos deve ser feita apenas por profissionais qualificados.
- Não exceder a pressão máxima de entrada/trabalho, afim de evitar danos à integridade física do produto.
- Máxima atenção ao fazer o manuseio do produto em funcionamento, a Série CUT possui um alto poder de corte, sendo assim, em um descuido, pode vir a causar sérias lesões ao operador.

