

## Amortecedor Hidráulico

**Série AYSR**



**GHPC**  
Tecnologia em Produtos Pneumáticos

## Vantagens

- Longa vida útil
- Compacto e Robusto
- Disponível em 8 tamanhos e cursos
- Maior produção e eficiência da Máquina
- Menores custos de manutenção
- Poluição sonora reduzida
- Menores custos de Energia



## Características Técnicas

<b>Ø (mm)</b>	4	5	7	8	12	16	20	25	32
<b>Curso (mm)</b>	4	5	5	8	12	20	25	40	60
<b>Modelo de Operação</b>	Retorno por mola   Simples ação, empurrando								
<b>Amortecimento</b>	Auto-Ajustável								
<b>Tamanho Amortecedor</b>	4	5	5	8	12	20	25	40	60
<b>Tipo de Montagem</b>	Porca de Segurança								
<b>Velocidade Impacto (m/s)</b>	0.05 ~ 2			0.05 ~ 3					
<b>Peso (g)</b>	5	8	16	32	74	185	318	600	1220
<b>Temperatura</b>	-10°C ~ +80°C								
<b>Tempo de Reset</b>	≤ 0.2					≤ 0.3		≤ 0.4	≤ 0.5

### Codificação

Código	Descrição
<b>AYSR04-04</b>	Corpo de Ø4mm, Curso de 4mm
<b>AYSR05-05</b>	Corpo de Ø5mm, Curso de 5mm
<b>AYSR07-05</b>	Corpo de Ø7mm, Curso de 5mm
<b>AYSR08-08</b>	Corpo de Ø8mm, Curso de 8mm
<b>AYSR12-12</b>	Corpo de Ø12, Curso de 12mm
<b>AYSR16-20</b>	Corpo de Ø16, Curso de 20mm
<b>AYSR20-25</b>	Corpo de Ø20, Curso de 25mm
<b>AYSR25-40</b>	Corpo de Ø25, Curso de 40mm
<b>AYSR32-60</b>	Corpo de Ø32mm, Curso de 60mm

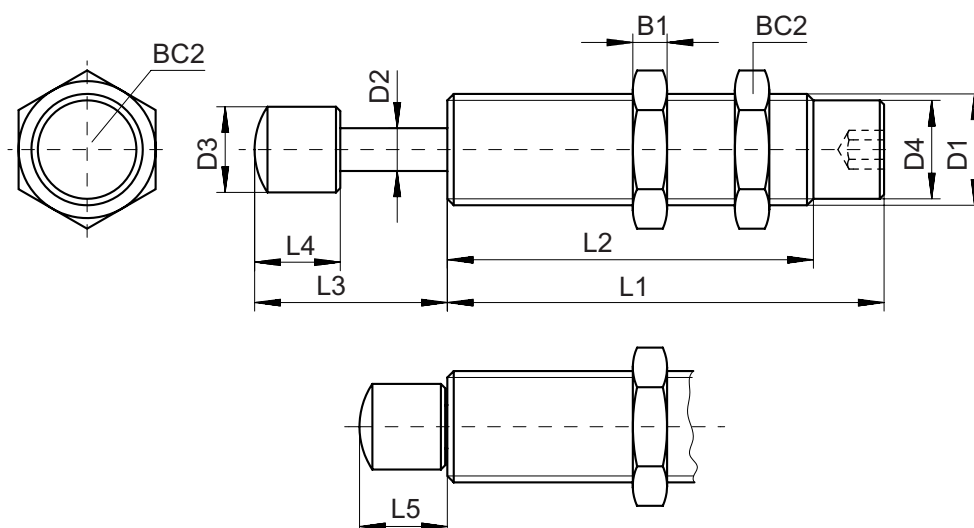
### Força (N)

Ø (mm)	4	5	7	8	12	16	20	25	32
<b>Força mínima de inserção</b>	6.5	7.5	10	18	35	60	100	140	160
<b>Força de paragem máxima</b>	100	200	300	500	1000	2000	3000	4000	6000
<b>Força de Reset</b>	0.7	0.9	1.2	2.5	5	6	10	14	20

### Material Composição

Ø (mm)	4	5	7	8	12	16	20	25	32
<b>Corpo</b>	Aço				Aço galvanizado				
<b>Haste do Êmbolo</b>	Aço								
<b>Amortecedor</b>	Poliamida						Aço com PU		
<b>Vedação</b>	NBR, PU								

## Dimensional



Ø (mm)	B1	D1	D2 Ø	D3 Ø	D4 Ø	L1 ±0.1	L2 ±0.3	L3
04	2.5	M6 X 0.5	2	3.5 ±0.05	5.3 ±0.05	28.5	18.5	8.3 +0.6/-0.3
05	3	M8 X 1	2.5	4.7 ±0.05	6.7 ±0.05	29	19	10.8 +0.6/-0.3
07	3.5	M10 X 1	3	6 ±0.1	8.6 ±0.05	34	23	12.3 +0.7/-0.35
08	4	M12 X 1	4	8 ±0.2	10.4 ±0.1	46	33	16.3 +0.7/-0.35
12	5	M16 X 1	6	12 ±0.2	14.5 ±0.1	64	51	24.5 +0.7/-0.35
16	6	M22 X 1.5	8	16 ±0.2	19.6 ±0.1	86	69	36.5 +0.7/-0.35
20	8	M26 X 1.5	10	20 ±0.2	23.8 ±0.1	104	87	45.5 +0.7/-0.35
25	10	M30 X 1.5	12	25 ±0.2	27.8 ±0.1	152	125	61.5 +1.25/-0.75
32	12	M37 X 1.5	15	32 ±0.2	34.8 ±0.1	205	179	87 +1.25/-0.75

Ø (mm)	L4	L5	BC1	BC2	Torque de aperto BC1 (Nm)
04	4 ±0.1	4.3 +0.35/-0.25	8	2	1
05	5.5 ±0.1	5.8 +0.55/-0.25	10	-	2
07	7 ±0.2	7.3 +0.55/-0.25	13	-	3
08	8 ±0.2	8.3 +0.55/-0.25	15	-	5
12	12 ±0.2	12.5 +0.55/-0.25	19	-	20
16	16 ±0.2	16.5 +0.55/-0.25	27	-	35
20	20 ±0.2	20.5 +0.55/-0.25	32	-	60
25	20.5 ±0.4	21.5 +0.95/-0.55	36	-	80
32	26 ±0.4	27 +0.55/-0.25	46	-	100



### Precauções

- A GHPC do Brasil não se responsabiliza pelo uso indevido, mau uso, do equipamento.
- A utilização de máquinas e equipamentos pneumáticos deve ser feita apenas por profissionais qualificados.
- Não exceder as especificações descritas no catálogo, afim de evitar danos à integridade física do produto e/ou operador.
- Garantir o total cuidado no manuseio e instalação do produto afim de evitar choques e/ou quedas à peça.  
Caso venha acontecer, mesmo que aparentemente intacto, poderá ter causado danos à sua função.
- Garantir total limpeza dos tubos e conexões antes de serem conectados ao produto.
- Lubrificação NÃO NECESSÁRIA, independente do meio em que a peça esteja sendo utilizada. (Ex.: Poeira, foligens, etc.)