

Regulador de Pressão para Gases Inox 316L *Série RG400S*



Vantagens

- Resistência à Corrosão Química
- Alta vazão: **2900 L/min**
- Dimensional Reduzido
- Corpo em INOX 316L
- Para Ar limpo, N2, Co2, He e Ar
- Suporte e Manômetro Incluso



Características Técnicas

Modelo	RG400S
Alívio	Sem Alívio
Fluído	Ar Limpo, N2, CO2, He e Ar
Pressão de Teste	15 Bar
Pressão Máx. de Operação	10 Bar
Faixa de Pressão Regulagem	0.5 ~ 7 Bar
Vazão à 6 Bar	2900 L/min
Temperatura	0° ~ 60°C
Conexão	1/4", 3/8" e 1/2"
Conexão do Manômetro	1/8"
Material do Corpo	SUS 316L
Material do Diafragma	PTFE
Peso	0.8 Kg

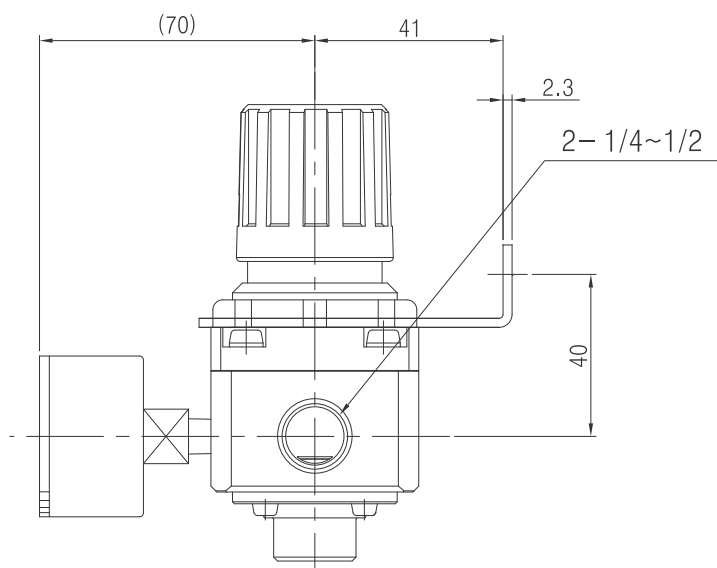
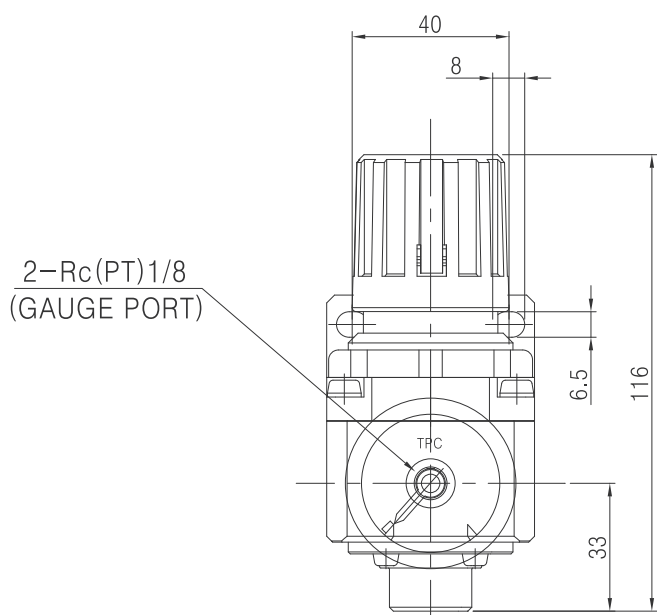
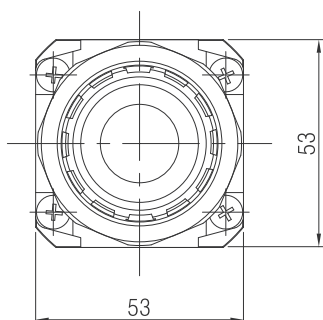
Codificação

R G 4 0 0 S - **M**

Conexão	
02	1/4"
03	3/8"
04	1/2"

Exemplo:
RG400S-03M / RG400S-04M

Dimensional





Precauções

- Certifique-se de verificar a integridade da peça por completo antes da instalação.
- As aplicações precisam ser tratadas com cuidado e atenção quanto à pressões máximas e mínimas, fluxo requerido, materiais de construção, compatibilidade química, função e tamanho à ser utilizado.
- Garantir a total limpeza dos tubos e conexões antes de serem conectados ao produto.
- Antes de reparar uma peça, sempre desconecte a fonte de alimentação e despressurize o sistema. Deve-se levar em consideração o manuseio seguro da unidade com base no fluido controlado nela.
- Não exceder a pressão máxima de trabalho, afim de evitar danos ao produto, máquina e até mesmo ao operador.