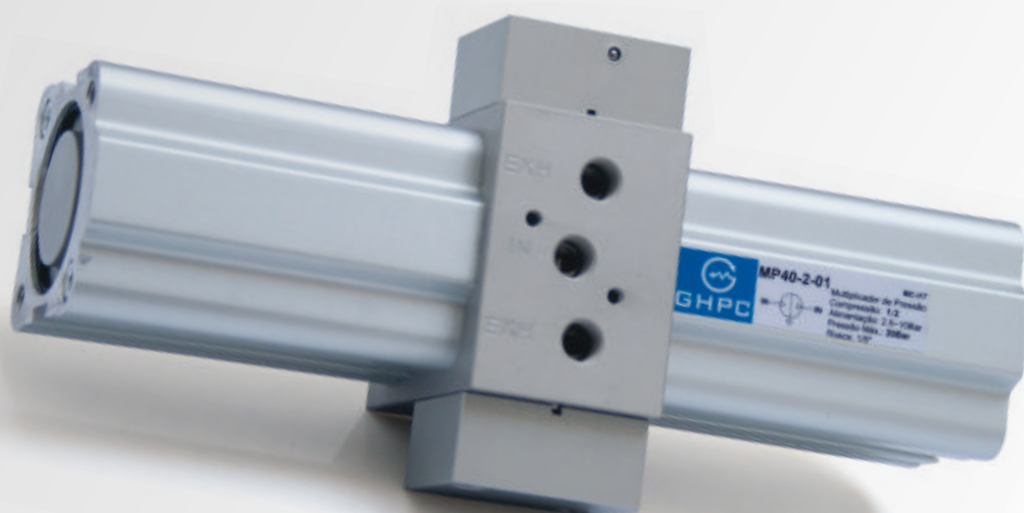


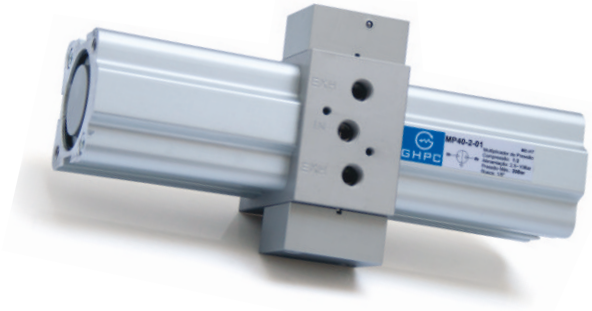
## Multiplicador de Pressão 1:2, 1:3 e 1:4 Booster

**Série MP**



## Função

O multiplicador de pressão é um dispositivo que comprime o ar para obter uma saída de pressão que é o dobro, triplo ou quádruplo da pressão de entrada.



## Características Técnicas

Modelo	Ø40	Ø63	Ø100
Conexão	G1/8"	G3/8"	G1/2"
Pressão de Trabalho	2,5 ~ 10 Bar		
Fluído	Ar comprimido		
Pressão de entrada (Bar)	Máx 10 bar		
Temperatura de Trabalho	-20 ~ +50°C		
Lubrificação	Não necessária*		
Peso (Kg)	1.6	2.8	9.7

**Posição de montagem:** Sugere-se a montagem com a conexão de entrada para cima

\* Caso opte por lubrificar o item, utilizar óleo ISO VG32

## Codificação

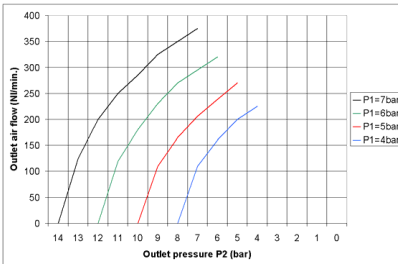
Código	Multiplicação	Pressão Máxima	Rosca	Vazão (l/min)	Peso (Kg)	Kit Reparo
MP40-2-01	2x	20Bar	G1/8"	390	1.6	KR-MP40-2
MP40-3-01	3x	30Bar	G1/8"	190	1.7	KR-MP40-3
MP40-4-01	4x	40Bar	G1/8"	180	1.9	KR-MP40-4
MP63-2-03	2x	20Bar	G3/8"	640	2.8	KR-MP63-2
MP63-3-03	3x	30Bar	G3/8"	340	3.1	KR-MP63-3
MP63-4-03	4x	40Bar	G3/8"	330	3.5	KR-MP63-4
MP100-2-04	2x	20Bar	G1/2"	1700	9.7	KR-MP100-2
MP100-3-04	3x	30Bar	G1/2"	1200	9.9	KR-MP100-3
MP100-4-04	4x	40Bar	G1/2"	1190	10.1	KR-MP100-4

## Composição

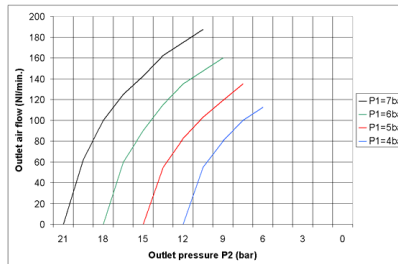
Descrição	Material
Corpo	Alumínio 2011
Êmbolo	Alumínio 2011
Haste	Aço cromado
Parafusos de fixação	Aço
Válvulas de bobina	Alumínio 2011, Latão
Vedação	NBR, Poliuretano

Gráficos de Vazão x Pressão (Saída)

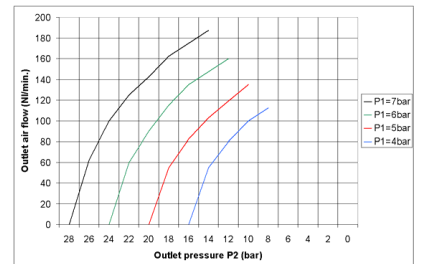
MP40-2-01 (1:2)



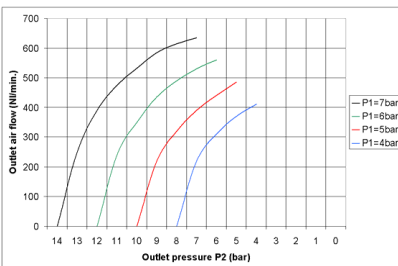
MP40-3-01 (1:3)



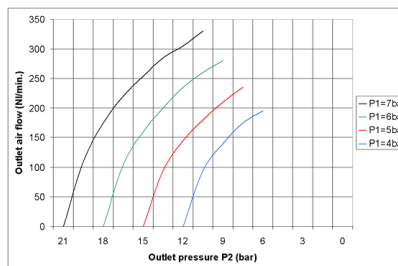
MP40-4-01 (1:4)



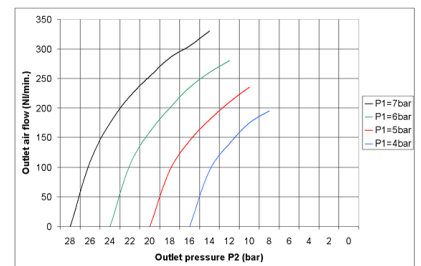
MP63-2-03 (1:2)



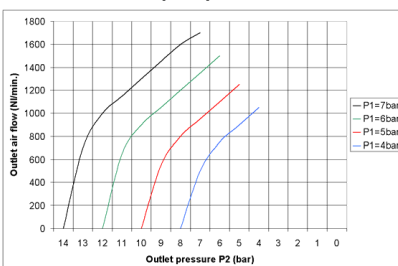
MP63-3-03 (1:3)



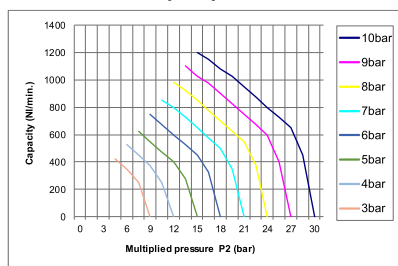
MP63-4-03 (1:4)



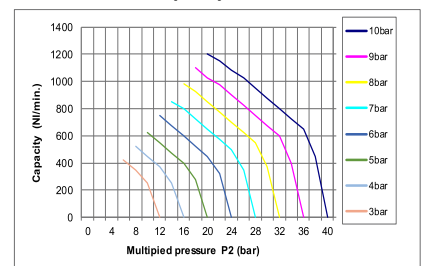
MP100-2-04 (1:2)



MP100-3-04 (1:3)

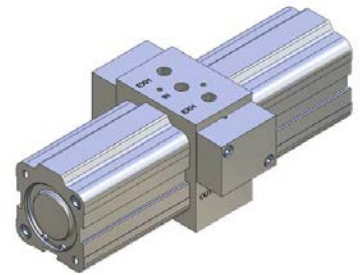
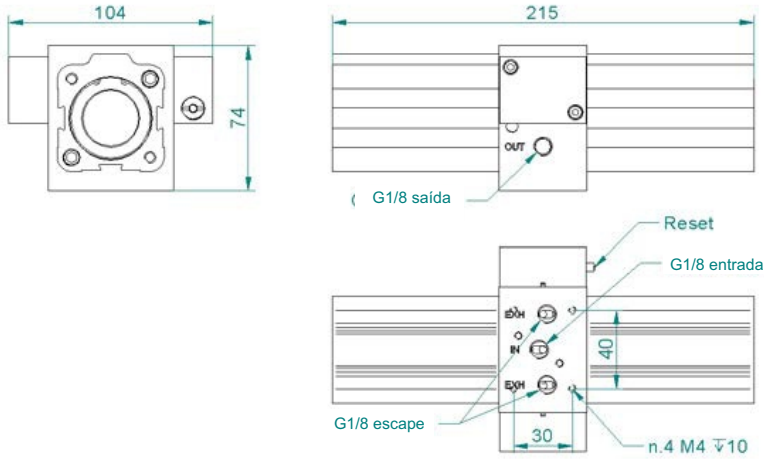


MP100-4-04 (1:4)

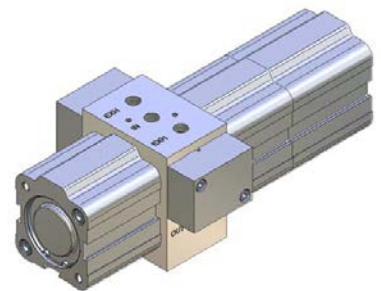
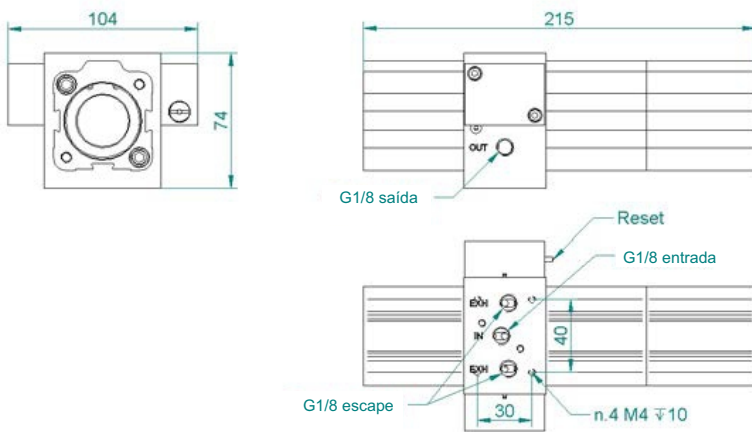


Dimensional - MP40

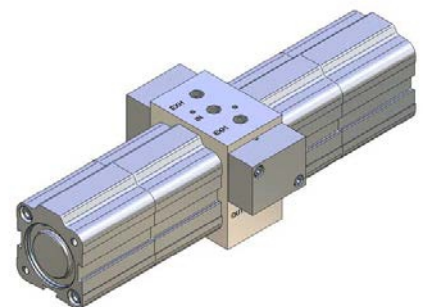
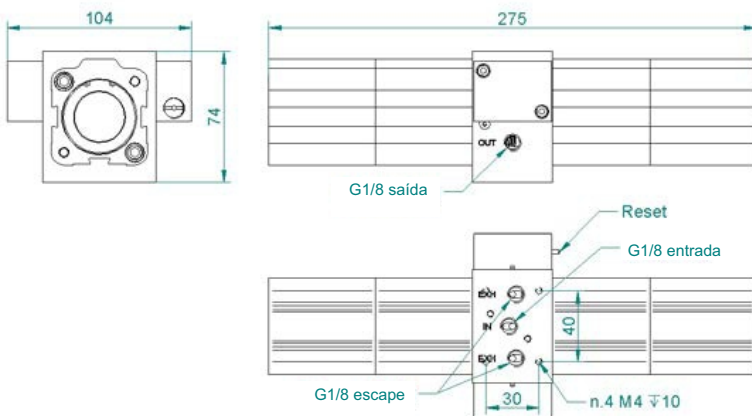
MP40-2-01 (1:2)



MP40-3-01 (1:3)

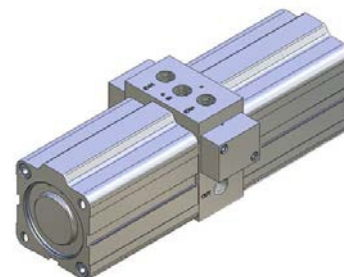
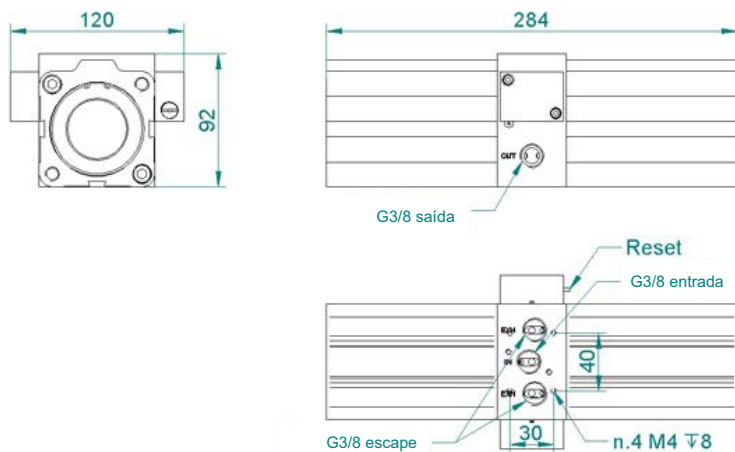


MP40-4-01 (1:4)

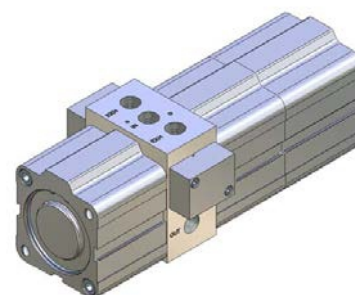
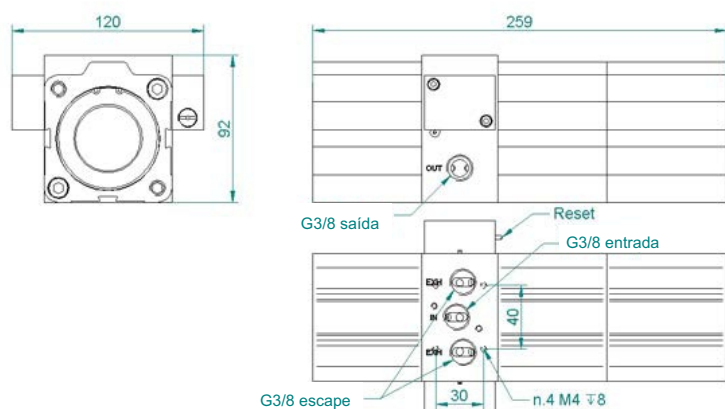


Dimensional - MP63

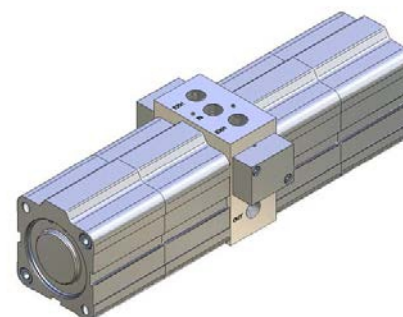
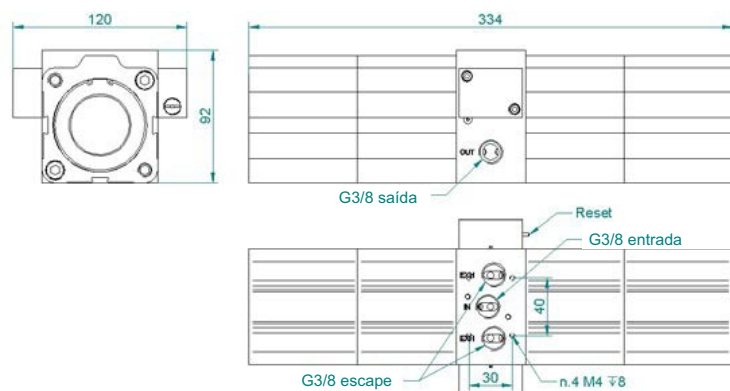
MP63-2-03 (1:2)



MP63-3-03 (1:3)

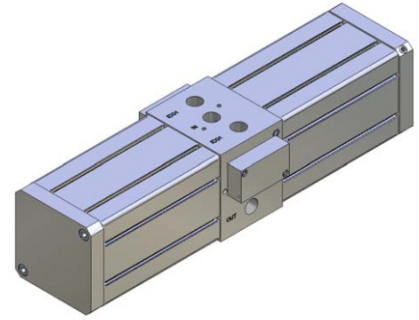
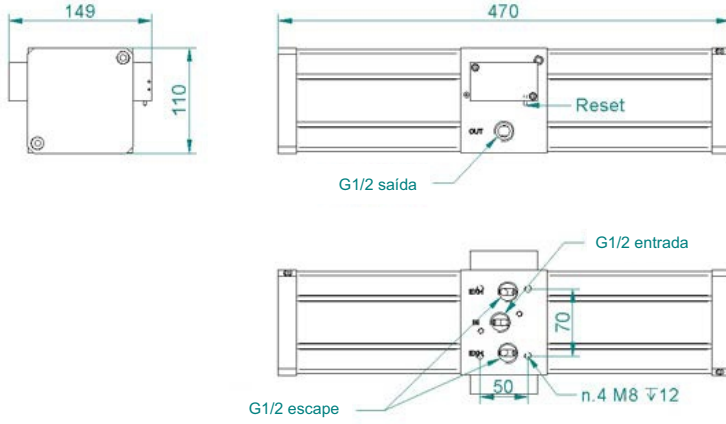


MP63-4-03 (1:4)

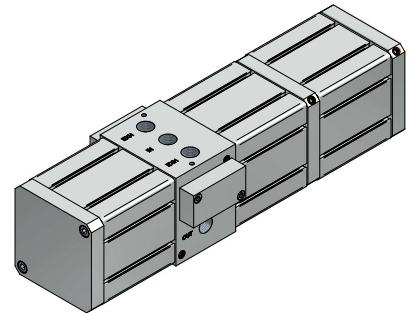
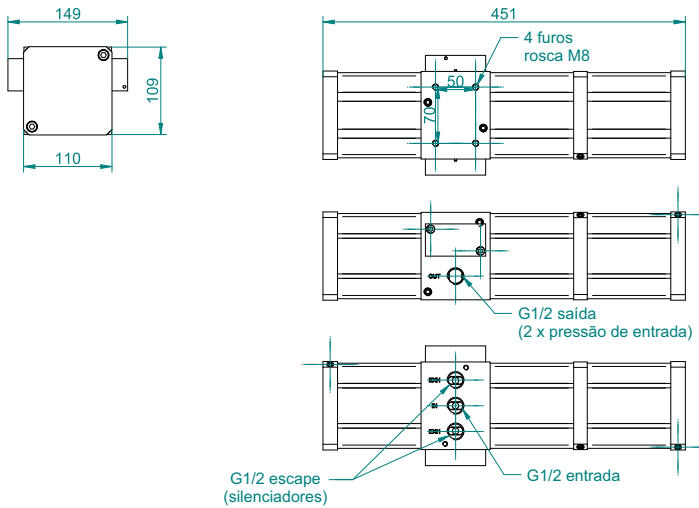


Dimensional - MP100

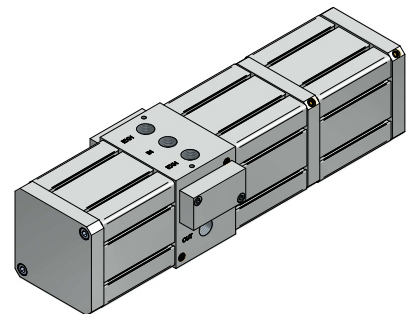
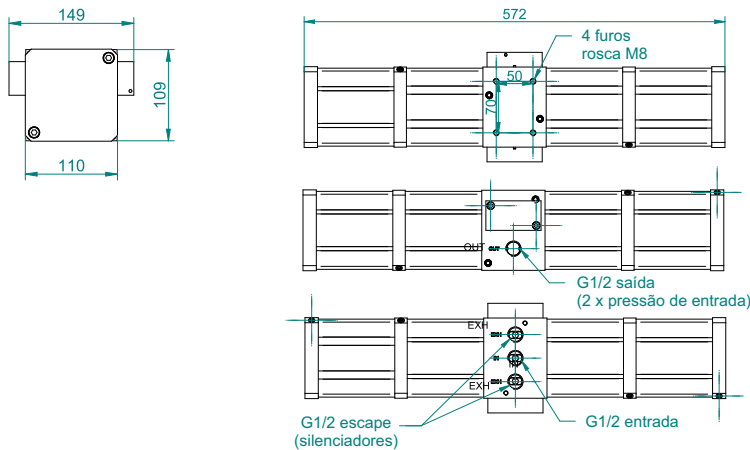
MP100-2-04 (1:2)



MP100-3-04 (1:3)



MP100-4-04 (1:4)



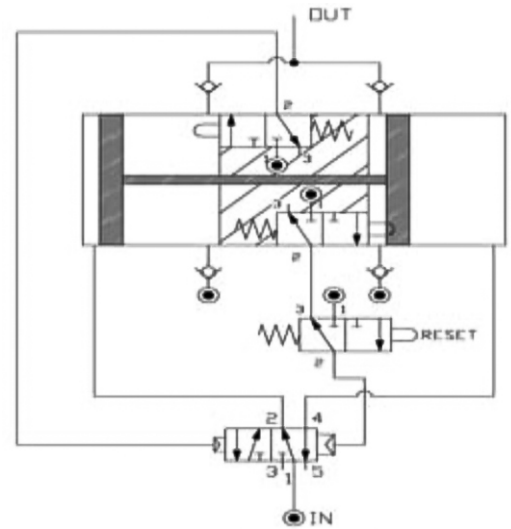
## Funcionamento

Mecanicamente o multiplicador é composto por dois êmbolos que estão ligados alternadamente comprimindo o ar que entra. Os pistões são controlados por uma válvula de 5/2, por sua vez controlados por dois interruptores de limite pneumáticos.

A pressurização entra automaticamente no local de entrada sendo aplicada até que a pressão de saída atinja o dobro da de entrada.

A pressão de saída pode possivelmente ser ajustada por meio de um regulador de pressão montado na entrada.

Quando não utilizado a saída de ar, o multiplicador para automaticamente logo que a pressão é alcançada. A presença da válvula de retenção integrada permite manter a pressão multiplicada, mesmo na ausência da pressão de entrada.

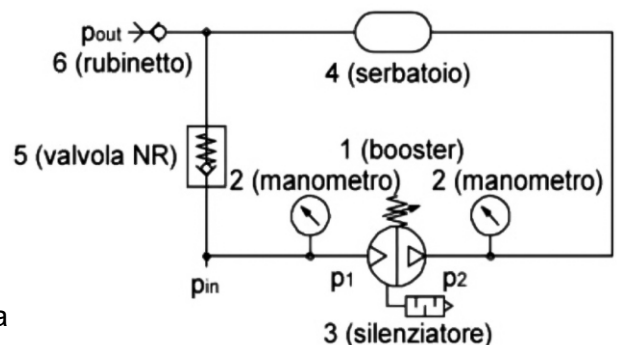


## Ligação

No caso de uma ligação direta entre o multiplicador em uma unidade deve ser fornecida uma válvula de 3/2 para abrir e fechar o circuito. É aconselhável usar sempre um tanque de ar (4) na saída do multiplicador para evitar pulsos de pressão.

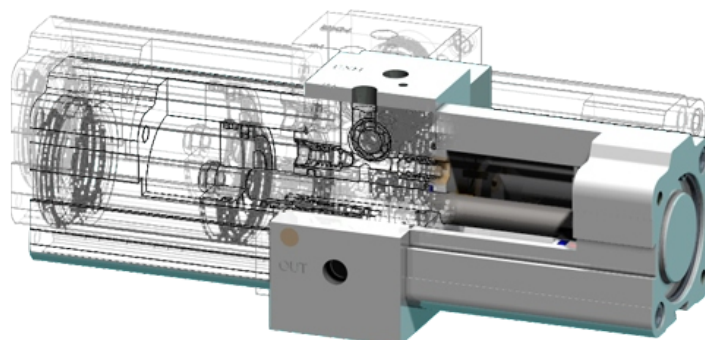
Uma válvula de retenção opcional (5) pode ser útil para acelerar o enchimento inicial do sistema.

Os multiplicadores de pressão não são destinados a serem executados no local de um compressor, e sim para aumentar a pressão em aplicações que requerem uma maior força pneumática.





## Manutenção



A válvula de pressurização tem uma vida útil de 20 milhões de ciclos sob condições ótimas; um grau de filtragem do ar em 5µm, recomenda-se a extrema pureza do ar para o pleno funcionamento do multiplicador, ausentando assim, toda e qualquer partícula de óleo na linha.

### • Kit Reparo

Código	Aplicação	Compõe o kit
KR-MP40-2	MP40-2-01	Vedações Internas
KR-MP40-3	MP40-3-01	
KR-MP40-4	MP40-4-01	
KR-MP63-2	MP63-2-03	
KR-MP63-3	MP63-3-03	
KR-MP63-4	MP63-4-03	
KR-MP100-2	MP100-2-04	
KR-MP100-3	MP100-3-04	
KR-MP100-4	MP100-4-04	

Toda e qualquer modificações/reparos à serem feitas nos multiplicadores, enquanto em garantia, deverão ser executadas exclusivamente pela GHPC do Brasil.



### Precauções

- Certifique-se de verificar a integridade da peça por completo antes da instalação.
- As aplicações precisam ser tratadas com cuidado e atenção quanto à pressões máximas e mínimas, fluxo requerido, materiais de construção, compatibilidade química, função e tamanho à ser utilizado.
- Garantir a total limpeza dos tubos e conexões antes de serem conectados ao produto.
- Antes de reparar uma peça, sempre desconecte a fonte de alimentação e despressurize o sistema. Deve-se levar em consideração o manuseio seguro da unidade com base no produto movimentado por ela.
- Não exceder a pressão máxima de trabalho, afim de evitar danos ao produto, máquina e até mesmo ao operador.
- Lubrificação NÃO NECESSÁRIA, independente do meio em que a peça esteja sendo utilizada. (Ex.: Poeira, foligens, etc.) Se optar pela lubrificação é obrigatório a utilização do óleo ISO Vg32.
- Toda e qualquer modificação/reparo à ser feita nos multiplicadores, enquanto em garantia, deverão ser executadas exclusivamente pela GHPC do Brasil.