

Tubo de Poliuretano (TPU)

Série PU



Vantagens

- Excelente flexibilidade
- Excelente resistência à abrasão
- Excelente raio de curvatura
- Boa resistência à hidrólise
- Boa resistência a dobras
- Boa estabilidade térmica
- Rápida instalação
- Boa tolerância a compressão
- Dureza de 98 ± 2 Shore A



Características Técnicas

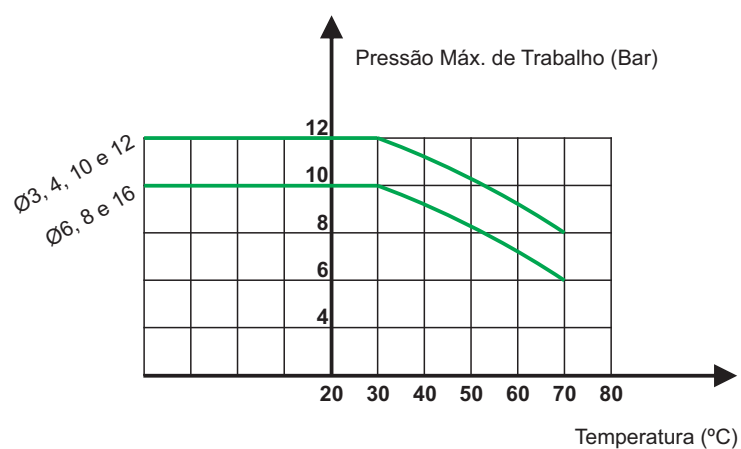
Ø Tubo (mm)	4	6	8	10	12	12	8	1/2	16
Pressão de Trabalho	10 Bar								
Temperatura de Trabalho	-20° ~ +60°C								
Comprimento (m)	Comprimento conforme o pedido								
Raio de curva (mm)	15	20	35	60	65	65	35	85	70

Código

Código	Tubo de Poliuretano		
	Diâmetro Externo (mm)	Diâmetro Interno (mm)	
PU-0302	3	2	
PU-0425	4	2,5	
PU-0604	6	4	
PU-1/4	6,35	4,35	Cores Disponíveis
PU-0855	8	5,5	BL: Blue/Azul
PU-1007	10	7	Y: Yellow / Amarelo
PU-3/8	9,53	6,35	R: Red / Vermelho
PU-1208	12	8	G: Green / Verde
PU-1/2	12,7	9,53	P: Black / Preto
PU-1611	16	11	B: White / Branco
			C: Clean / Transparente

Exemplo: PU-0425-BL
 PU-0855-R
 PU-1208-C





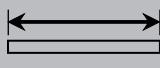

Gráfico Pressão x Temperatura



Medidas em Milímetros

Código	 Diâmetro Externo -mm-	 Diâmetro interno -mm-	 Espessura da Parede -mm-	 Pressão Máxima de Trabalho a 23°C -Bar-	 Comprimento da Bobina -metros-	 Raio Mínimo de Curvatura -mm-
PU-0302	3,00	2,00	0,50	12	100	12
PU-0425	4,00	2,50	0,75	12	100	20
PU-0604	6,00	4,00	1,00	10	100	25
PU-0855	8,00	5,50	1,25	10	100	35
PU-1007	10,0	7,00	1,50	12	50/100	40
PU-1208	12,0	8,00	2,00	12	50	40
PU-1611	16,0	11,0	2,00	10	50	70

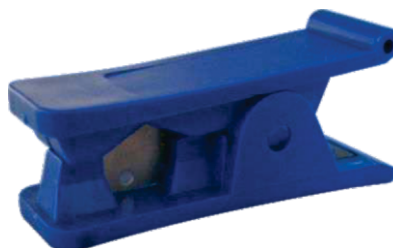
Medidas em Polegadas

Código	 Diâmetro Externo -mm-	 Diâmetro interno -mm-	 Espessura da Parede -mm-	 Pressão Máxima de Trabalho a 23°C -Bar-	 Comprimento da Bobina -metros-	 Raio Mínimo de Curvatura -mm-
PU-1/4	6,35 (1/4")	4,35	1,00	10	100	25
PU-3/8	9,52 (3/8")	6,52	1,50	10	100	40
PU-1/2	12,7 (1/2")	8,70	2,00	10	50	50

Acessórios

- **Cortador de Tubo - CT-12**

Aplicável para tubos até Ø12mm.



Código: CT-12

Principais Aplicações

Os tubos em TPU podem ser utilizados em diversos ambientes de aplicação, principalmente em sistemas pneumáticos e hidráulicos de baixa pressão, robótica, automação industrial, painéis de distribuição e dosadores. Além disso, são adequados para montagens em bicos, conexões e espigões onde se necessitam de raios de curvatura reduzidos.

NÃO são recomendados para aplicações automotivas de segurança (Ex.: Freio à ar), nem para passagem de água potável.



Precauções

- A GHPC do Brasil não se responsabiliza pelo uso indevido, mau uso, do equipamento.
- A utilização de máquinas e equipamentos pneumáticos deve ser feita apenas por profissionais qualificados.
- Não exceder as especificações descritas no catálogo, afim de evitar danos à integridade física do produto e/ou operador.
- Garantir total limpeza dos tubos e conexões antes de serem conectados ao produto.
- Cuidado ao manusear para evitar dobras, perfurações e rachaduras