

Filtro Regulador de Alta Pressão *Série FR_*



**16
Bar**

Vantagens

- Corpo em Alumínio altamente reforçado
- Grande Robustez
- Alta pressão de trabalho: **16 Bar**
- Disponível em 5 tamanhos diferentes
1/4" | 3/8" | 1/2" | 3/4" | 1"



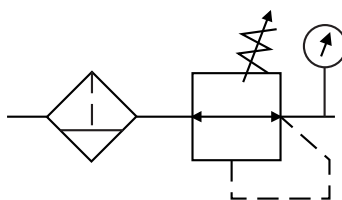
Características Técnicas

Fluído	Ar Comprimido
Pressão de Trabalho	1 ~ 16 Bar
Temperatura	-10° ~ +60°C
Material do Corpo	Corpo metálico
Precisão do Filtro	5µm

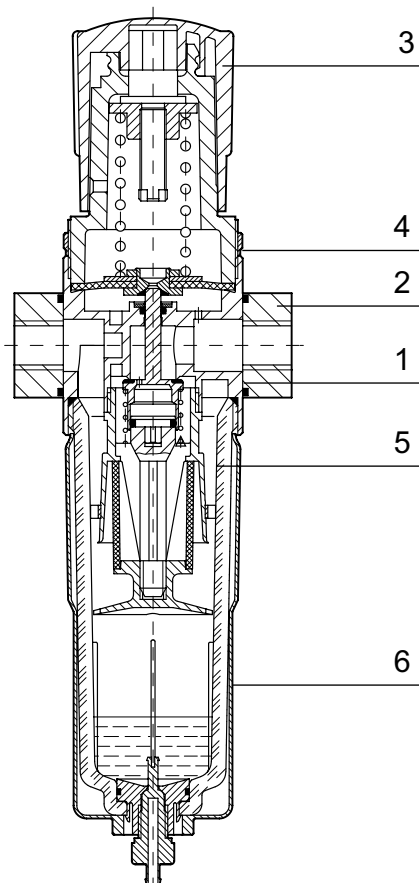
*Suporte de Fixação incluso

Modelo	Especificações				Dreno
	Vazão (L/Min)	Conexão Entrada	Conexão Manômetro	Peso (g)	
FR-02-MINI	1200	1/4"	1/8"	460	Manual
FR-03-MINI	1350	3/8"	1/8"	560	
FR-04-MIDI	1600	1/2"	1/4"	830	
FR-06-MIDI	2600	3/4"	1/4"	1170	
FR-10-MAXI	8000	1"	1/4"	1470	

Simbologia:

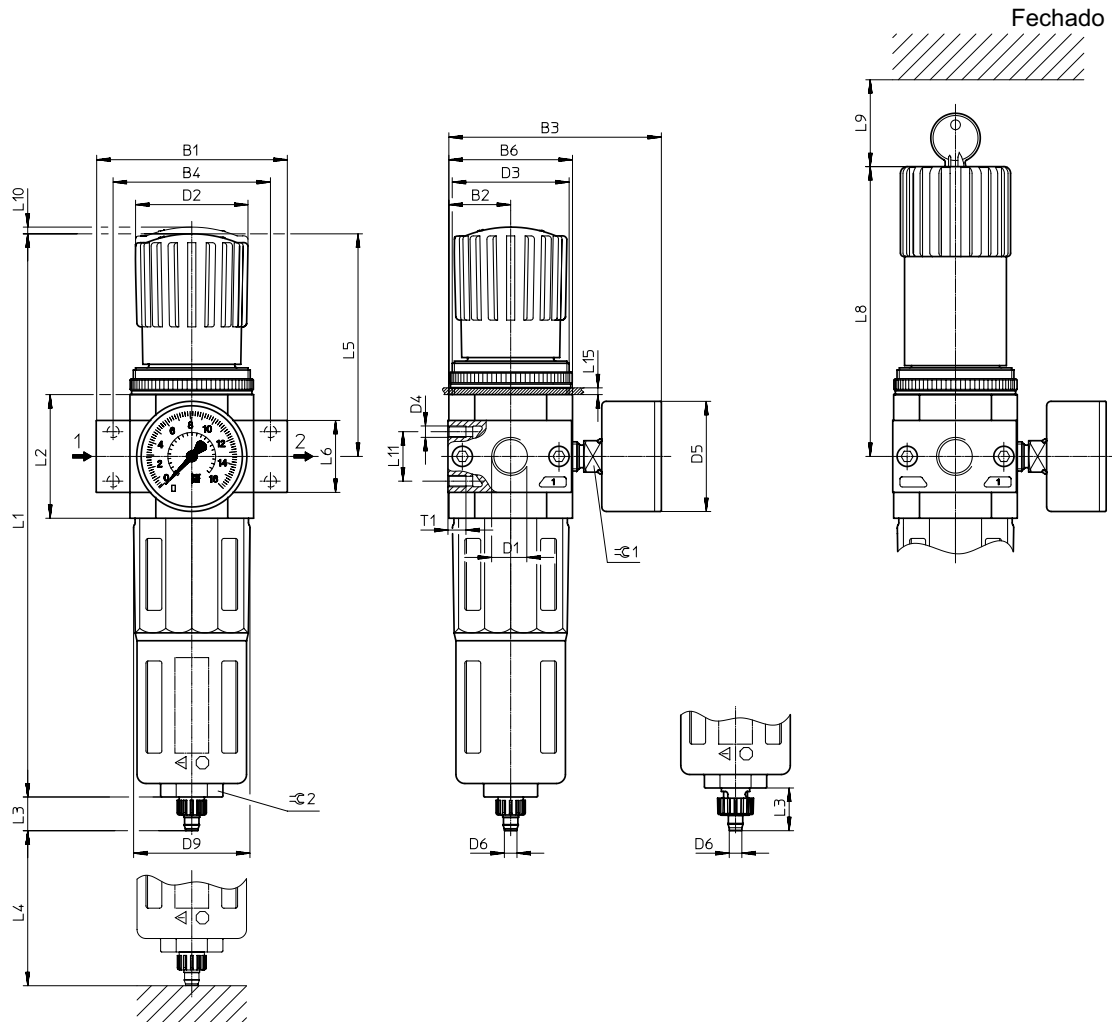


Construção



No.	Denominação	Material
1	Corpo do filtro	Zinco fundido
2	Conexões	Zinco / Alumínio
3	Manopla	PA
4	Porca serrilhada	Alumínio
5	Copo	PC
6	Capa protetora de metal	Alumínio
	Vedações	NBR

Dimensional



Modelo	B1	B2	B3	B4	B6	D1	D2	D3	D4	D5	D6	D9
FR-02-MINI	64	20	76	~56	40	G1/4	32	M36x1.5	M4	39	5.6	38
FR-03-MINI	70					G3/8						
FR-04-MIDI	~85	27.5	~94.5	~70	55	G1/2	50	M52x1.5	M5	39	5.6	52
FR-06-MIDI						G3/4						
FR-10-MAXI	116	33	106	91	66	G1	31	M36x1.5	M5	39	5.6	65

Modelo	L1	L2	L3	L4 min.	L5	L6	L8	L9	L10	L11 ±0.2	L15 máx.	T1 min.	⊘1	⊘2
FR-02-MINI	192.9	40	15 (19)	60	~69	20	98	60	3	11	3	7	14	22
FR-03-MINI														
FR-04-MIDI	250	55 ±0.1	15 (19)	80	99	32 ±0.3	130	60	3	22	5	8	14	24
FR-06-MIDI														
FR-10-MAXI	252	66	15 (19)	90	82	40	111	60	3	22	4	8	14	24



Precauções

- A GHPC do Brasil não se responsabiliza pelo uso indevido, mau uso, do equipamento.
- A utilização de máquinas e equipamentos pneumáticos deve ser feita apenas por profissionais qualificados.
- Não exceder as especificações descritas no catálogo, afim de evitar danos à integridade física do produto e/ou operador.
- Garantir o total cuidado no manuseio e instalação do produto afim de evitar choques e/ou quedas à peça.
Caso venha acontecer, mesmo que aparentemente intacto, poderá ter causado danos à sua função.
- Garantir total limpeza dos tubos e conexões antes de serem conectados ao produto.
- Lubrificação NÃO NECESSÁRIA, independente do meio em que a peça esteja sendo utilizada. (Ex.: Poeira, foligens, etc.)