

Válvula 2/2 e 3/2 vias Montagem modular e Individual

Série VG_



Vantagens

- Custo x benefício
- Dois tipos de montagem
- Fácil operação e instalação
- Leve e compacto



Características Técnicas

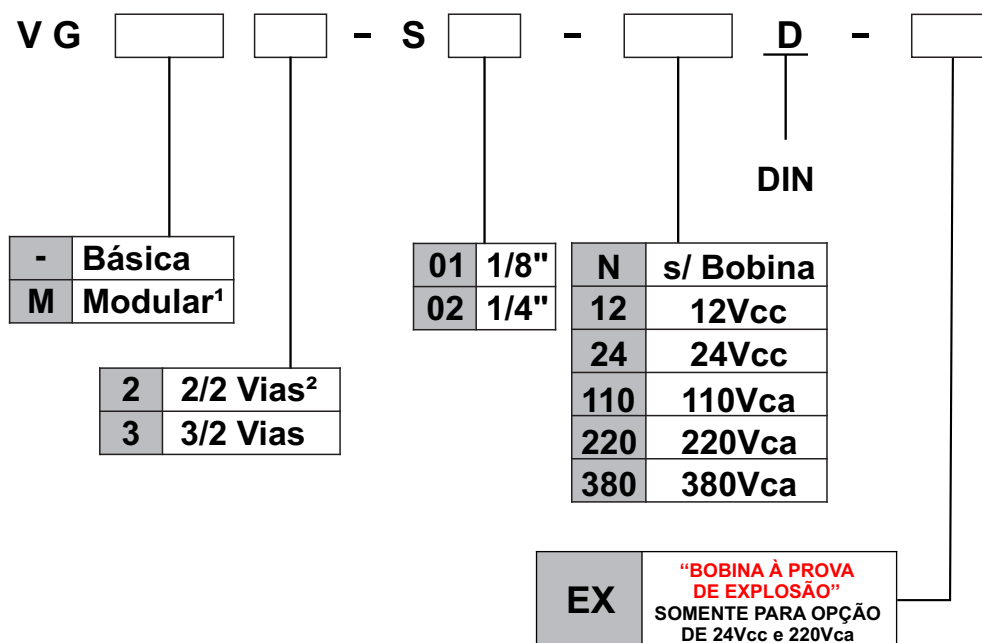
• Válvula

Fluído	Ar
Pressão de trabalho	0 ~ 9 Bar
Temperatura de trabalho	0° ~ 50°C
Tempo de resposta (ms)	20 ou menos (5 Bar)
Frequência	10Hz
Posição de montagem	Livre
Resistência ao impacto/vibração	150/50 m/s ²
Revestimento	À prova de pó
Vazão	200 L/m

• Bobina

Conector		DIN
Tensão (V)	AC (50/60Hz)	110 , 220, 380 V
	DC	12, 24 V
Tensão Admissível		-15% a +10% da Tensão
Consumo	AC	5.4VA (60Hz)
	DC	4.8W

Codificação



Exemplo: **VG3-S01-24D**
VGM3-S01-24D (Montagem Modular)

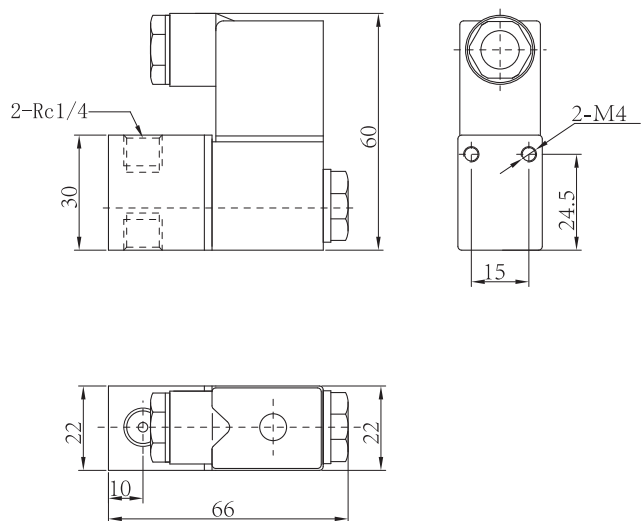
- ¹ Opção 'Modular' disponível apenas para válvulas 3/2 Vias
² Opção 2/2 Vias, disponível apenas com conexão 1/4"

Identificação de Conexões

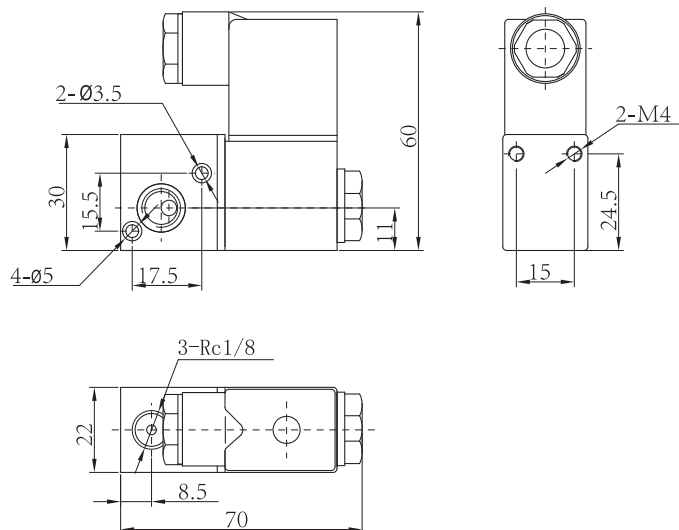


Dimensional

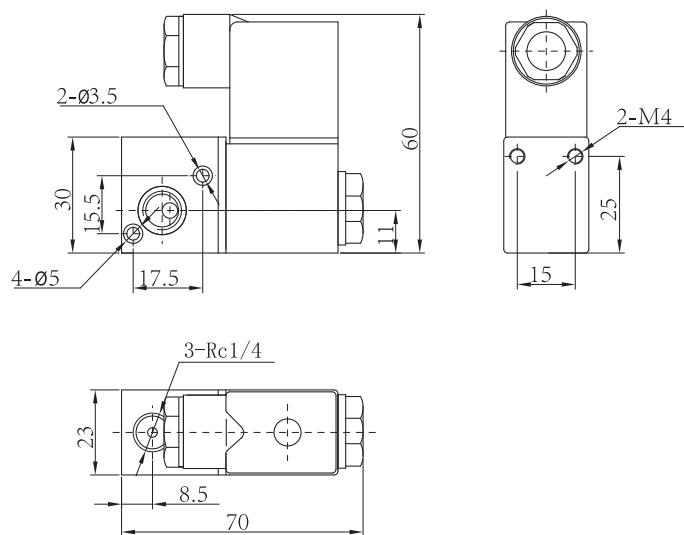
• VG2



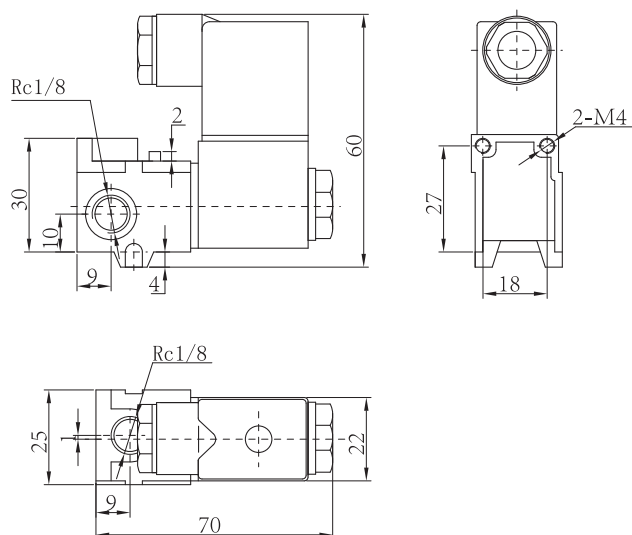
• VG3-01



• VG3-02

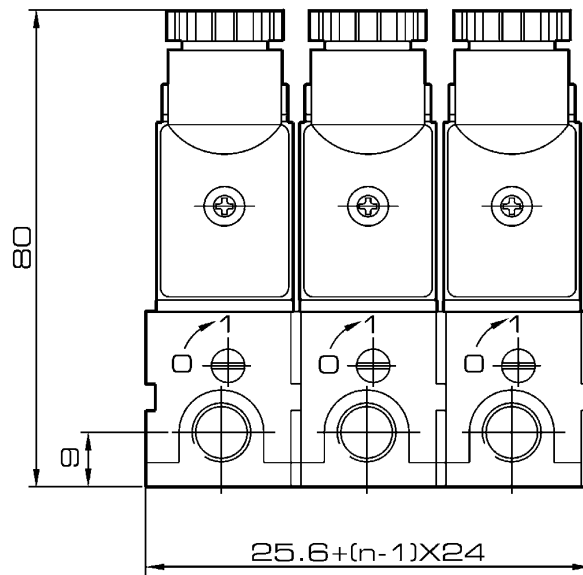


• VGM_



Dimensional

- VGM_ (Montada modular)





Precauções

- A GHPC do Brasil não se responsabiliza pelo uso indevido, mau uso, do equipamento.
- A utilização de máquinas e equipamentos pneumáticos deve ser feita apenas por profissionais qualificados.
- Não exceder as especificações descritas no catálogo, afim de evitar danos à integridade física do produto e/ou operador.
- Garantir o total cuidado no manuseio e instalação do produto afim de evitar choques e/ou quedas à peça.
Caso venha acontecer, mesmo que aparentemente intacto, poderá ter causado danos à sua função.
- Garantir total limpeza dos tubos e conexões antes de serem conectados ao produto.
- Lubrificação NÃO NECESSÁRIA, independente do meio em que a peça esteja sendo utilizada. (Ex.: Poeira, foligens, etc.)