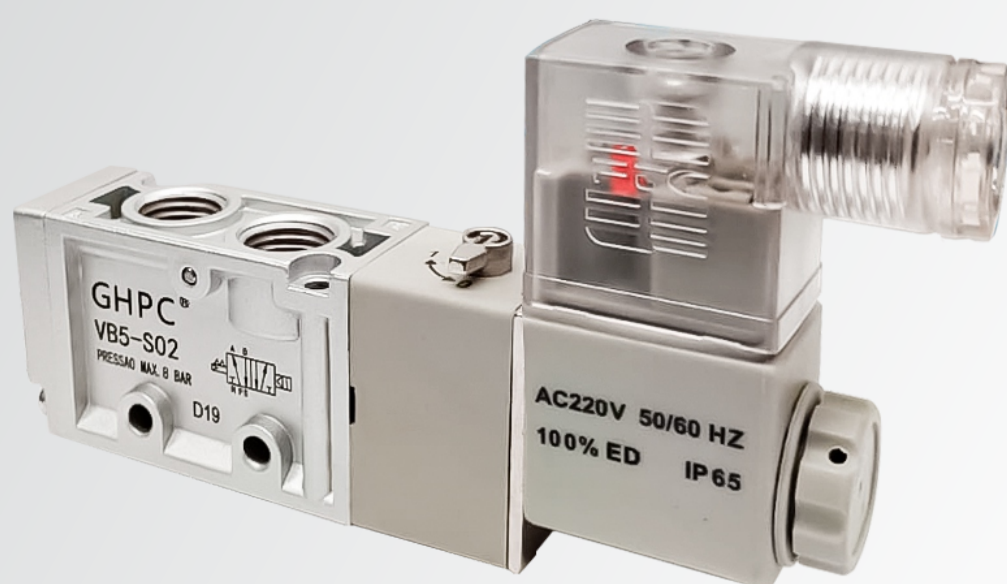


# Catálogo Técnico

## Válvula Direcional 5/2 e 5/3 Vias

**Série VB5**



## Vantagens

- Grande vida útil: + de 10 Milhões de Ciclos
- Baixo tempo de Resposta
- Grau de Proteção IP65
- Disponível com Bobina à prova de Explosão com certificação INMETRO
- Fácil instalação
- Montagem Individual, Manifold Básico ou com Conector DB15



## Características Técnicas

### • Válvula

Rosca		1/8"	1/4"	3/8"	1/2"
Fluido		Ar			
Temperatura máxima de trabalho (°C)		50			
Pressão de Trabalho (bar)	5/2 vias Simples/Duplo Sole.	1 ~ 8			
	5/3 vias Duplo Solenóide	1 ~ 9			
Tempo de Resposta (ms)	5/2 vias Simples/Duplo Sole.	20		30	
	5/3 vias Duplo Solenoide.	40		50	
Ciclo Máximo de Funcionamento (Hz)	5/2 vias Simples/Duplo Sole.	3			
	5/3 vias Duplo Solenoide.	1			
Lubrificação		Não necessário			
Posição de montagem		Livre			
Resistência ao impacto / Vibração (m/s²)		300 / 50			
Proteção		IP65			
Vazão (L/min)		550	912	1554	2220

### • Bobina

Conector			DIN
Tensão (V)	AC (50/60Hz)		110 , 220, 380
	DC		12, 24
Tensão Admissível			-15 a +10% da Tensão Nominal
Consumo	AC	Arranque	4.5VA(60Hz)
		Mantido	4.5VA(60Hz)
	DC		3W
Indicador luminoso			LED

## Codificação

**V**  
Válvula

**B**  
Básica

**5**  
5 Vias

-	Básica
P*	Piloto Externo*

\*Usar válvula com Piloto Externo para Pressão abaixo de 1Bar, ou Vácuo.

-

Posição
<b>S</b>
5/2 vias Simple Solenóide
<b>D</b>
5/2 vias Duplo Solenóide
<b>F</b>
5/3 vias Centro Fechado Duplo Solenóide
<b>N</b>
5/3 vias Centro Negativo Duplo Solenóide
<b>P</b>
5/3 vias Centro Positivo Duplo Solenóide

-

Rosca	
01	1/8" *
02	1/4"
03	3/8"
04	1/2"

-

Tensão	
N	Sem Bobina
12	12 Vcc
24	24Vcc
24A	24Vca
110	110Vca
220	220Vca
380	380Vca

EX	"BOBINA À PROVA DE EXPLOÇÃO" SOMENTE PARA OPÇÃO DE 24Vcc e 220Vca
----	--

\*Válvula com rosca de 1/8" tamanho Mini utiliza a bobina com conector **DIN 43650C**

Exemplo: VB5-F04-220D, VB5-D02-110D

## • Bobina para Válvula Tamanho Mini com Conector Din 43650C

### • Bobina para válvula Série VB3/VB5 com Tamanho Reduzido Conector DIN 43650C com Led

Diagrama de identificação da bobina:

B - Bobina - VB3/5 - [Tensão] - D - DIN

Tensão	
12	12Vcc
24	24Vcc
110	110Vca
220	220Vca

Exemplo: B-VB3/5-24D  
B-VB3/5-220D

### • Conector DIN 43650C com Led

Diagrama de identificação do conector:

C - Conector DIN - VB3/5 - 250 - Tensão

Tensão	
250	12Vcc, 24Vcc, 110Vca e 220Vca

Exemplo: C-VB3/5-250

## • Bobina para Válvula com Conector Din 43650B

### • Bobina para válvula Série VB3/5 com Conector DIN 43650B com Led

Diagrama de identificação da bobina:

B - Bobina - V5 - [Tensão] - D - DIN

Tensão	
12	12Vcc
24	24Vcc
110	110Vca
220	220Vca
380	380Vca

Exemplo: B-V5-24D  
B-V5-220D

### • Conector DIN 43650B com Led

Diagrama de identificação do conector:

C - Conector DIN - V5 - 250 - Tensão

Tensão	
250	12Vcc, 24Vcc, 110Vca, 220Vca e 380Vca

Exemplo: C-V5-250

## • Bloco de Válvulas

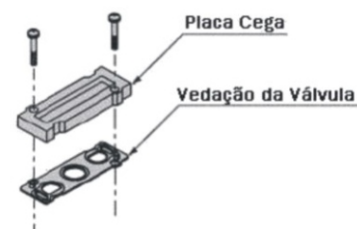
Diagrama de identificação do bloco de válvulas:

VVB - Bloco de 5 vias - [Rosca] - [Número de estações]

Rosca	
01	1/8"
02	1/4"
03	3/8"
04	1/2"

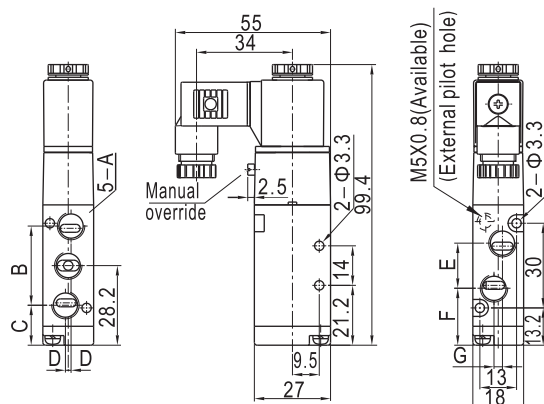
Número de estações	
02 a 10	

Exemplo: VVB5-03-02  
VVB5-04-04  
VVB5-03-10



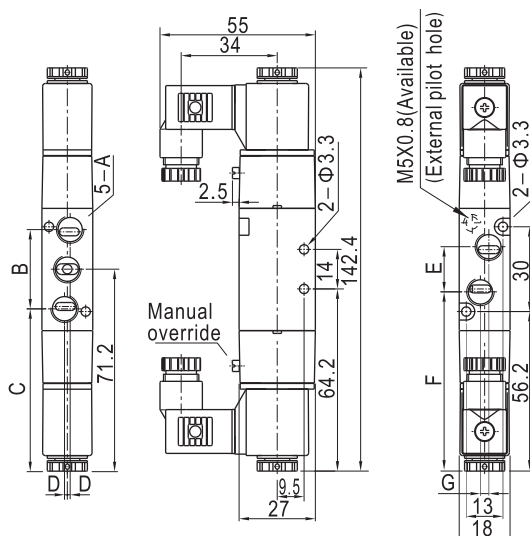
Acessórios	Rosca	Código
Placa Cega	1/8"	VB501-PC
	1/4"	VB502-PC
	3/8"	VB503-PC
	1/2"	VB504-PC
Vedação	1/8"	VB501-GS
	1/4"	VB502-GS
	3/8"	VB503-GS
	1/2"	VB504-GS

## • Dimensional - 5/2vias Simples Solenoide Roscas 1/8"



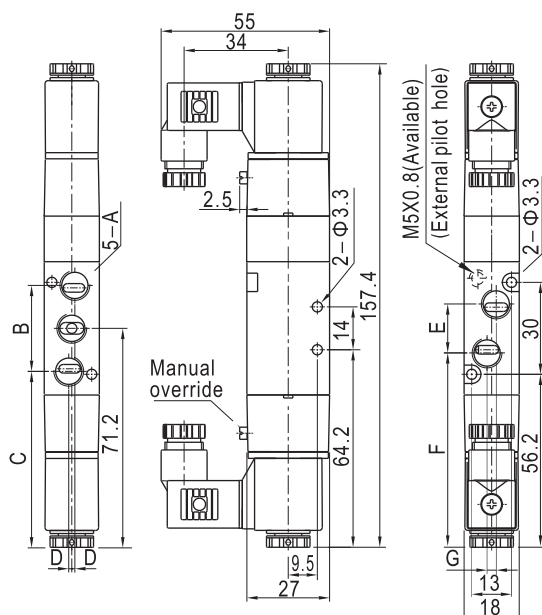
Modelo	A	B	C	D	E	F	G
VB5-S01-_D	1/8"	28	14.2	1	16	20.2	3

## • Dimensional - 5/2vias Duplo Solenoide Roscas 1/8"



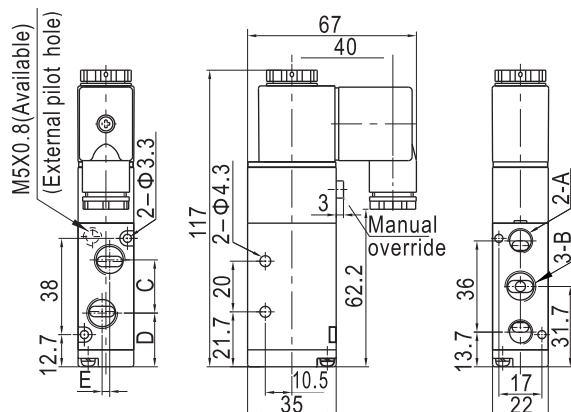
Modelo	A	B	C	D	E	F	G
VB5-D01-_D	1/8"	28	57.2	1	16	63.2	3

## • Dimensional - 5/3vias Centro Fechado/Aberto Negativo e Aberto Positivo, Rosca de 1/8".



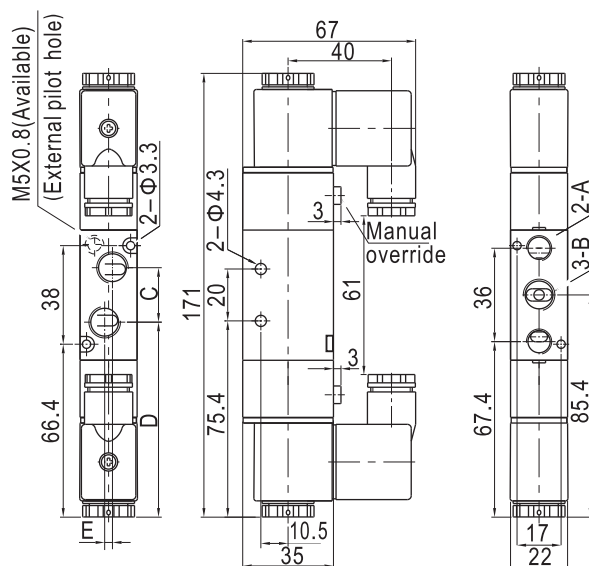
Modelo	A	B	C	D	E	F	G
VB5-F01-_D	1/8"	28	57.2	1	16	63.2	3
VB5-N01-_D	1/8"	28	57.2	1	16	63.2	3
VB5-P01-_D	1/8"	28	57.2	1	16	63.2	3

## • Dimensional - 5/2vias Simples Solenoide Roscas 1/4"



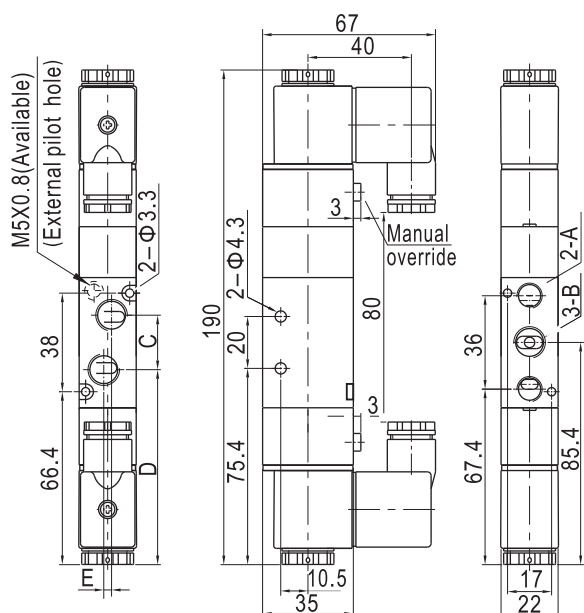
Modelo	A	B	C	D	E
VB5-S02-_D	1/8"	1/4"	21	21.2	3

## • Dimensional - 5/2vias Duplo Solenoide Roscas 1/4"



Modelo	A	B	C	D	E
VB5-D02-_D	1/8"	1/4"	21	74.9	3

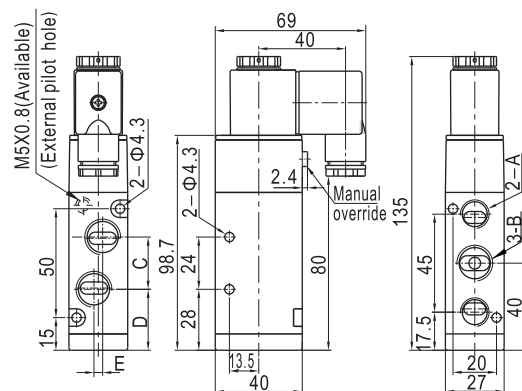
## • Dimensional - 5/3vias Centro Fechado/Aberto Negativo e Aberto Positivo, Rosca de 1/4".



Modelo	A	B	C	D	E
VB5-D02-_D	1/8"	1/4"	21	74.9	3
VB5-N02-_D	1/8"	1/4"	21	74.9	3
VB5-P02-_D	1/8"	1/4"	21	74.9	3

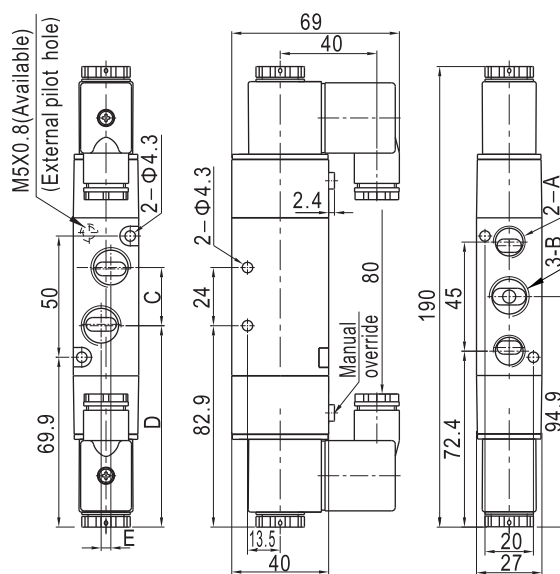
## Série VB5

### • Dimensional - 5/2vias Simples Solenoide Roscas 3/8"



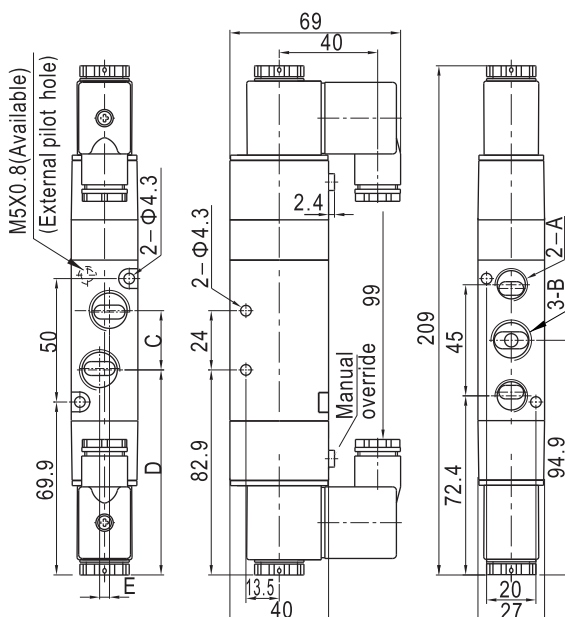
Modelo	A	B	C	D	E
VB5-S02-_D	1/4"	3/8"	24	28	4

### • Dimensional - 5/2vias Duplo Solenoide Roscas 3/8"



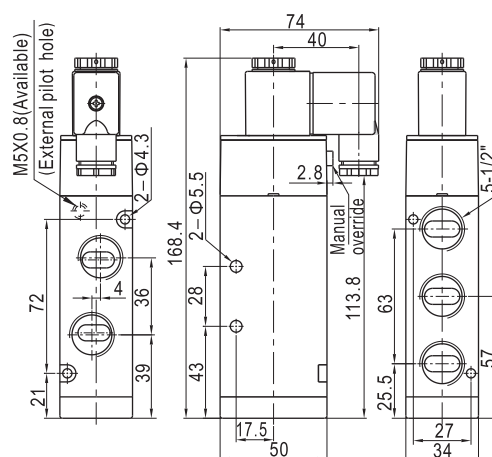
Modelo	A	B	C	D	E
VB5-D03-_D	1/4"	3/8"	24	82.9	4

### • Dimensional - 5/3vias Centro Fechado/Aberto Negativo e Aberto Positivo, Rosca de 3/8".

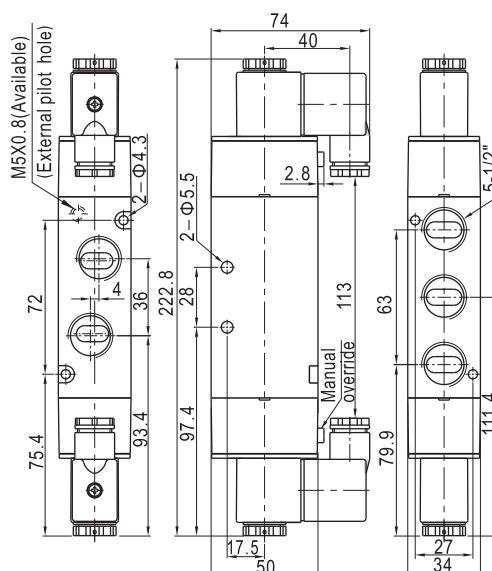


Modelo	A	B	C	D	E
VB5-D03-_D	1/4"	3/8"	24	82.9	4
VB5-N03-_D	1/4"	3/8"	24	82.9	4
VB5-P03-_D	1/4"	3/8"	24	82.9	4

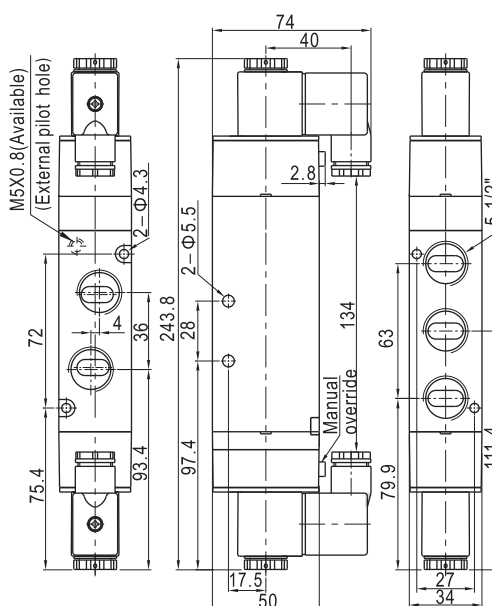
## • Dimensional - 5/2vias Simples Solenoide Roscas 1/2"



## • Dimensional - 5/2vias Duplo Solenoide Roscas 1/2"

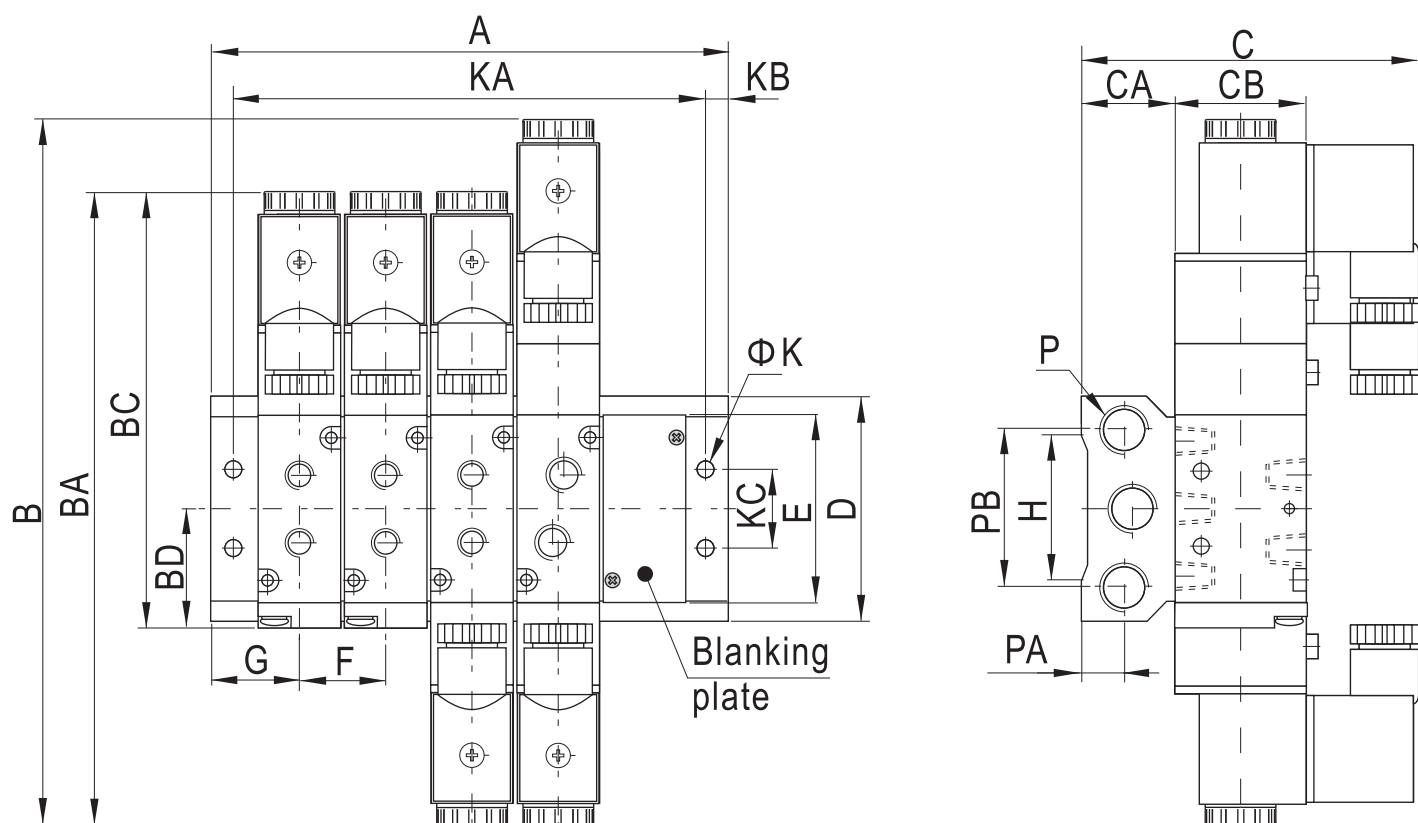


## • Dimensional - 5/3vias Centro Fechado/Aberto Negativo e Aberto Positivo, Rosca de 1/2".





## Série VB5



Modelo\Item	B	BA	BC	BD	C	CA	CB	D	E	F	G	H	K	KB	KC	P	PA	PB
VVB5-01-	154.5	142.5	99.5	28	79	26	27	58	43	19	19	36	4.5	5	20	1/4"	12.5	40
VVB5-02-	189	171	117	31.7	93	27	35	61	51	23	23	38	4.5	6	21	1/4"	13	43
VVB5-03-	208	190	135	40	99.5	31	40	75	65	28	27	54	4.5	6	26	3/8"	15	53
VVB5-04-	243	223	168.5	57	112.5	39	50	104	94.5	35	31.5	75	5.5	7	32	1/2"	19	68

Modelo\Item	A															
	1F	2F	3F	4F	5F	6F	7F	8F	9F	10F	11F	12F	13F	14F	15F	16F
VVB5-01-	38	57	76	95	114	133	152	171	190	209	228	247	266	285	304	323
VVB5-02-	46	69	92	115	138	161	184	207	230	253	276	299	322	345	368	391
VVB5-03-	54	82	110	138	166	194	222	250	278	306	334	362	-	-	-	-
VVB5-04-	63	98	133	168	203	238	273	308	-	-	-	-	-	-	-	-

Modelo\Item	KA															
	1F	2F	3F	4F	5F	6F	7F	8F	9F	10F	11F	12F	13F	14F	15F	16F
VVB5-01-	28	47	66	85	104	123	142	161	180	199	218	237	256	275	294	313
VVB5-02-	34	57	80	103	126	149	172	195	218	241	264	287	310	333	356	379
VVB5-03-	42	70	98	126	154	182	210	238	266	294	322	350	-	-	-	-
VVB5-04-	49	84	119	154	189	224	259	294	-	-	-	-	-	-	-	-



### Precauções

- A GHPC do Brasil não se responsabiliza pelo uso indevido, mau uso, do equipamento.
- A utilização de máquinas e equipamentos pneumáticos deve ser feita apenas por profissionais qualificados.
- Não exceder as especificações descritas no catálogo, afim de evitar danos à integridade física do produto e/ou operador.
- Garantir o total cuidado no manuseio e instalação do produto afim de evitar choques e/ou quedas à peça.  
Caso venha acontecer, mesmo que aparentemente intacto, poderá ter causado danos à sua função.
- Garantir total limpeza dos tubos e conexões antes de serem conectados ao produto.
- Lubrificação NÃO NECESSÁRIA, independente do meio em que a peça esteja sendo utilizada. (Ex.: Poeira, foligens, etc.)