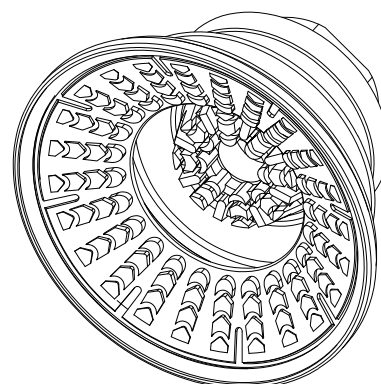


**Ventosa Sanfonada
para Superfície Oleosa**
Série ZSAB



Vantagens

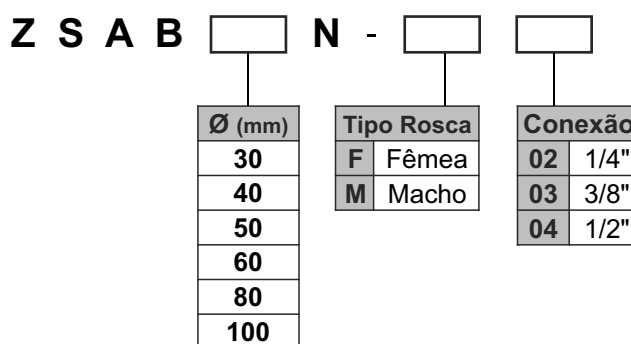
- Manuseio de chapas de metal sem deformar o material (mesmo quando chapa fina)
- Utilização em linhas de prensa para indústria automotiva
- Ranhura especial para não escorregamento de materiais oleosos
- Robusta e de Alta resistência



Características Técnicas

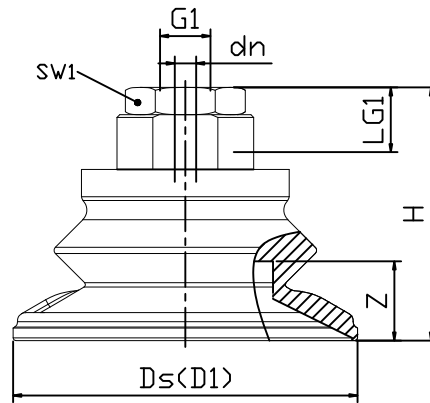
Codificação	Força de sucção (N)	Força de Tração (N)	Força Lateral (N)	Força Lateral em superfície Oleosa (N)	Volume (cm³)	Raio mínimo de trabalho (mm) [Convex]	Ø Interno do tubo (mm) [Recomend.]	Material do Corpo
ZSAB30N	22	33	30	13	5.9	40	4	NBR 60
ZSAB40N	38	59	36	33	7.0	40	4	
ZSAB50N	53	87	55	52	11.5	50	4	
ZSAB60N	82	130	82	77	24.0	65	6	
ZSAB80N	135	221	145	140	56.5	75	6	
ZSAB100N	190	357	220	214	92.5	90	6	

Codificação



Exemplo: ZSAB30N-F02

Dimensional - Rosca Fêmea

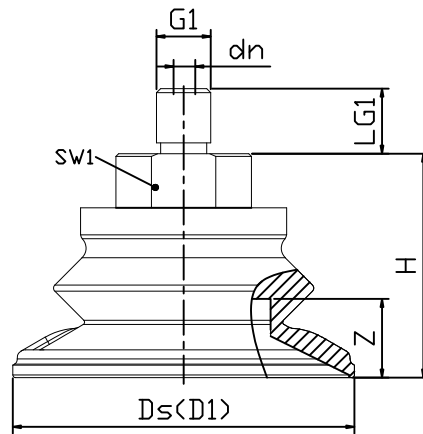


Modelo	d1	dn	Ds	G1	H	LG1	SW1	Z
ZSAB30N	34	4.0	32	G1/4"	28.0	10.0	17	9.0
ZSAB40N	45	4.0	42	G1/4"	29.0	10.0	17	10.0
ZSAB50N	56	6.0	52	G1/4"	42.0	10.0	22	11.5
ZSAB60N	67	6.0	63	G1/4"	46.5	10.0	22	14.5
ZSAB80N	89	6.0	83	G1/4"	55.0	10.0	22	22.0
ZSAB100N	110	6.0	103	G1/4"	62.0	10.0	22	26.0

Modelo	d1	dn	Ds	G1	H	LG1	SW1	Z
ZSAB30N	34	4.0	32	G3/8"	39.0	9.5	19	9.0
ZSAB40N	45	4.0	42	G3/8"	40.0	9.5	19	10.0
ZSAB50N	56	6.0	52	G3/8"	53.0	9.5	19	11.5
ZSAB60N	67	6.0	63	G3/8"	57.5	9.5	19	14.5
ZSAB80N	89	6.0	83	G3/8"	66.0	9.5	19	22.0
ZSAB100N	110	6.0	103	G3/8"	73.0	9.5	19	26.0

Modelo	d1	dn	Ds	G1	H	LG1	SW1	Z
ZSAB30N	34	4.0	32	G1/2"	43.0	13.0	24	9.0
ZSAB40N	45	4.0	42	G1/2"	44.0	13.0	24	10.0
ZSAB50N	56	6.0	52	G1/2"	57.0	13.0	24	11.5
ZSAB60N	67	6.0	63	G1/2"	61.5	13.0	24	14.5
ZSAB80N	89	6.0	83	G1/2"	70.0	13.0	24	22.0
ZSAB100N	110	6.0	103	G1/2"	77.0	13.0	24	26.0

Dimensional - Rosca Macho



Modelo	d1	dn	Ds	G1	H	LG1	SW1	Z
ZSAB30N	34	4.0	32	G1/4"	41.0	8.0	14	9.0
ZSAB40N	45	4.0	42	G1/4"	42.0	8.0	14	10.0
ZSAB50N	56	6.0	52	G1/4"	55.0	8.0	14	11.5
ZSAB60N	67	6.0	63	G1/4"	59.5	8.0	14	14.5
ZSAB80N	89	6.0	83	G1/4"	68.0	8.0	14	22.0
ZSAB100N	110	6.0	103	G1/4"	75.0	8.0	14	26.0

Modelo	d1	dn	Ds	G1	H	LG1	SW1	Z
ZSAB30N	34	4.0	32	G3/8"	41.0	7.0	19	9.0
ZSAB40N	45	4.0	42	G3/8"	42.0	7.0	19	10.0
ZSAB50N	56	6.0	52	G3/8"	55.0	7.0	19	11.5
ZSAB60N	67	6.0	63	G3/8"	59.5	7.0	19	14.5
ZSAB80N	89	6.0	83	G3/8"	68.0	7.0	19	22.0
ZSAB100N	110	6.0	103	G3/8"	75.0	7.0	19	26.0

Modelo	d1	dn	Ds	G1	H	LG1	SW1	Z
ZSAB30N	34	4.0	32	G1/2"	43.0	9.0	24	9.0
ZSAB40N	45	4.0	42	G1/2"	44.0	9.0	24	10.0
ZSAB50N	56	6.0	52	G1/2"	57.0	9.0	24	11.5
ZSAB60N	67	6.0	63	G1/2"	61.5	9.0	24	14.5
ZSAB80N	89	6.0	83	G1/2"	70.0	9.0	24	22.0
ZSAB100N	110	6.0	103	G1/2"	77.0	9.0	24	26.0



Precauções

- A GHPC do Brasil não se responsabiliza pelo uso indevido, mau uso, do equipamento.
- A utilização de máquinas e equipamentos pneumáticos deve ser feita apenas por profissionais qualificados.
- Não exceder as especificações descritas no catálogo, afim de evitar danos à integridade física do produto e/ou operador.
- Garantir o total cuidado no manuseio e instalação do produto afim de evitar choques e/ou quedas à peça.
Caso venha acontecer, mesmo que aparentemente intacto, poderá ter causado danos à sua função.
- Garantir total limpeza dos tubos e conexões antes de serem conectados ao produto.
- Lubrificação NÃO NECESSÁRIA, independente do meio em que a peça esteja sendo utilizada. (Ex.: Poeira, foligens, etc.)
- A sucção de partículas poderá causar entupimento, causando queda de rendimento da ventosa.
- Atenção a temperatura máxima suportada por cada componente.
- Objetos pontiagudos ou cortantes poderão danificar a ventosa, causando queda de rendimento.