

## Filtro Regulador

**Série FR**



**GHPC**  
Tecnologia em Produtos Pneumáticos

## Vantagens

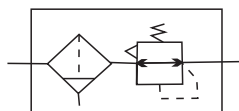
- Alta precisão de trabalho
- Robustez
- Fácil substituição do elemento filtrante
- Com ou sem dreno automático
- Com ou sem manômetro embutido



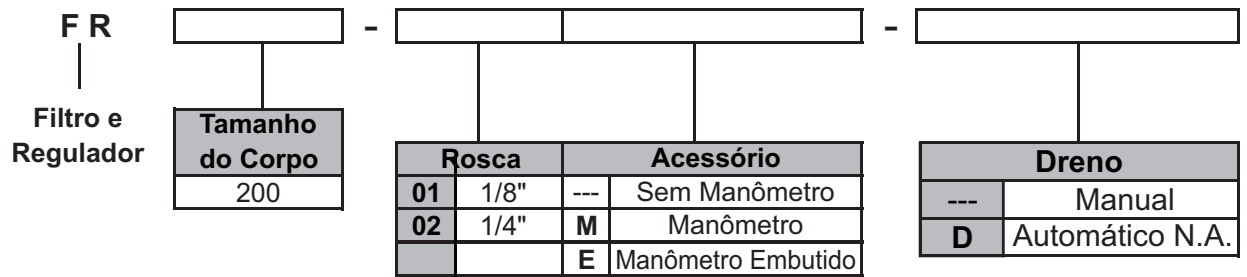
## Características Técnicas

Modelo	FR200
Rosca	1/8", 1/4"
Máx. pressão de teste (Bar)	15
Máx. pressão (Bar)	10
Faixa de pressão (Bar)	0.5 ~ 7
Rosca do Manômetro	1/8"
Temperatura de trabalho (°C)	-5 ~ 60 (sem congelamento)
Grau de Filtragem (µm)	
Vazão (l/min)	500
Capacidade do dreno (cm³)	8
Material do copo	Policarbonato

Simbologia:



## Codificação

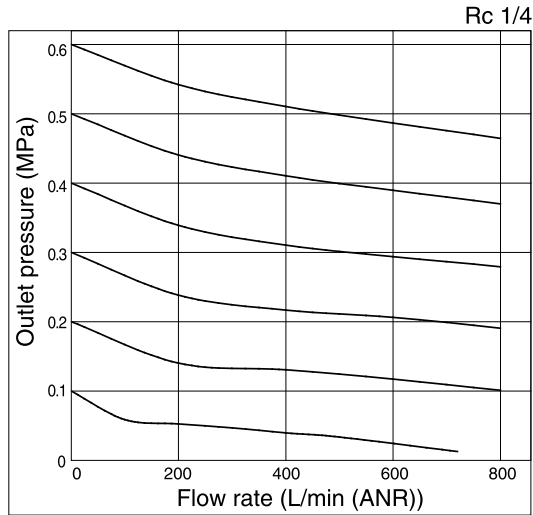


Obs: Suporte e porca inclusos.

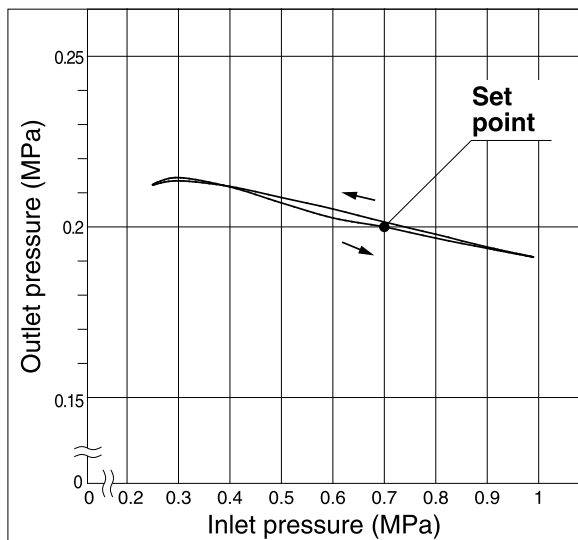
Exemplo:  
FR200-01M-D

Gráficos - Pressão e Vazão

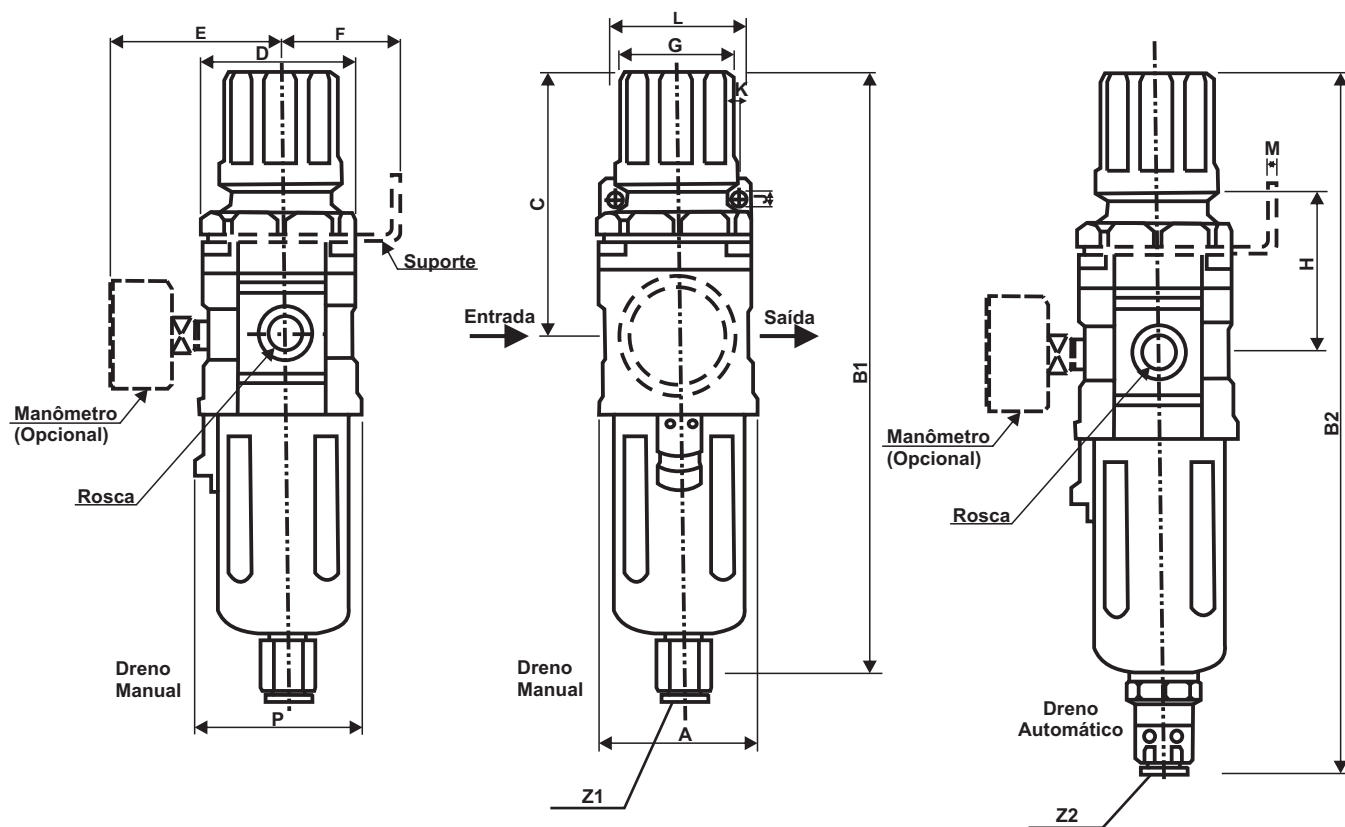
• Vazão



• Pressão



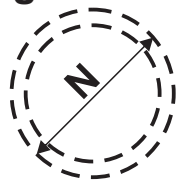
Dimensional



Modelo	Rosca	A	B1	C	D	E	Dimensões com suporte							N	P	B2
							F	G	H	J	K	L	M			
FR200	1/8", 1/4"	40	164.5	78	40	56.8	30	34	44	5.4	15.4	55	2.3	33.5	40	187.5

Modelo	Z1	Z2
FR200	1/8" - F	1/8" - M

Montagem em Painel



Acessórios



Manômetro				
Código	Diâmetro	Escala (Kgf/cm <sup>2</sup> x PSI)	Rosca	Posição da Rosca
M41-10-01	41mm (1.5")	0 ~ 10	1/8"	Horizontal
M41-10-02	41mm (1.5")	0 ~ 10	1/4"	Horizontal



Elemento Filtrante - 5µm	
Modelo	Código
FRL200	EL-200



Copo com Dreno Manual para Filtro

Modelo	Código
FRL200	CF-200



Copo com Dreno Automático para Filtro

Modelo	Código
FRL200	CF-200D



Elemento de Fixação

Modelo	Suporte	Porca
FR200	SR-200	P-200

Acessórios para Montagem Modular

Derivação com 1 Saída  
**Série SH**

-Sistema Modular



Código	Rosca
SH-200	1/8"

Derivação com 4 Saídas  
**Série SZ**

-Sistema Modular



Código	Rosca
SZ-200	1/4"

Espaçador de União  
**Série SU**

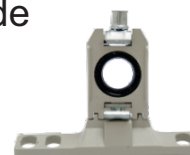
-Sistema Modular



Código	Rosca
SU-200	1/8"/1/4"

Espaçador de União com Suporte  
**Série ST**

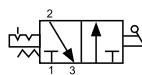
-Sistema Modular



Código	Rosca
ST-200	1/8"/1/4"

Válvula 3/2vias de Acionamento Manual com Trava de Segurança.  
**Série VS**

-Sistema Modular.  
-Com Entrada para Cadeado.  
-Em conformidade com a **NR12**



Código	Rosca	Vazão NI/min
VS200-02	1/4"	600

\*Condição de Alimentação a 7Bar.  
\*\*Pressão Máxima de Trabalho 10Bar.



### Precauções

- A GHPC do Brasil não se responsabiliza pelo uso indevido, mau uso, do equipamento.
- A utilização de máquinas e equipamentos pneumáticos deve ser feita apenas por profissionais qualificados.
- Não exceder as especificações descritas no catálogo, afim de evitar danos à integridade física do produto e/ou operador.
- Garantir o total cuidado no manuseio e instalação do produto afim de evitar choques e/ou quedas à peça.  
Caso venha acontecer, mesmo que aparentemente intacto, poderá ter causado danos à sua função.
- Garantir total limpeza dos tubos e conexões antes de serem conectados ao produto.
- Lubrificação NÃO NECESSÁRIA, independente do meio em que a peça esteja sendo utilizada. (Ex.: Poeira, foligens, etc.)